

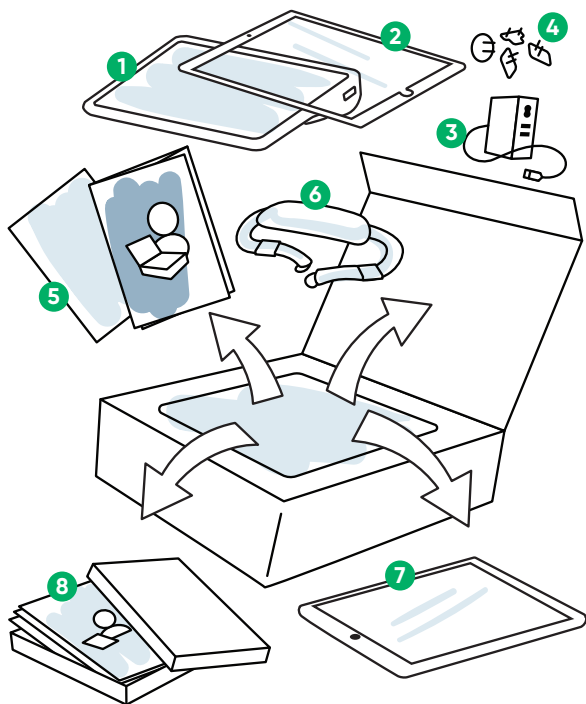
Startguide

Tobii Dynavox Speech Case



tobiidynavox

Vad innehåller förpackningen:



- 1 Speech Case
- 2 iPad ramskydd
- 3 Strömkabel
- 4 USB-nätadapter
- 5 Användarmanual
- 6 Bärrem

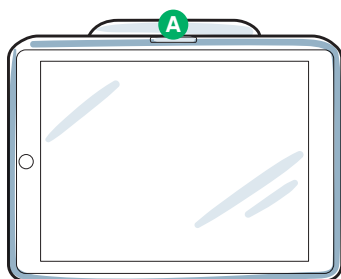
Desutom, med SC-surfplatta:

- 7 iPad
- 8 Snap utbildningskort

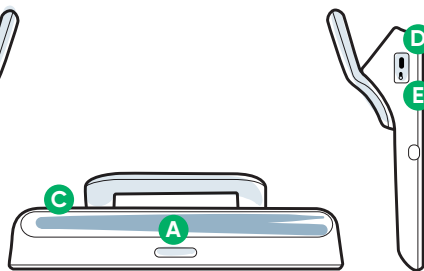
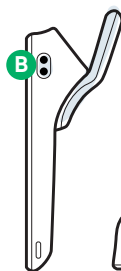


Om du köpt en monteringsplatta eller tangentskydd, se de medföljande instruktionerna för detaljerad information.

Lär känna din enhet



Framsida



Oavnsida och sidor

A Volymreglage

B Kontaktportar

C Högtalare

D Strömuttag (USB-C)

E Knapp för val av manövermetod

Utför de fyra stegen i denna guide för att installera ditt Speech Case/din SC-surfplatta.

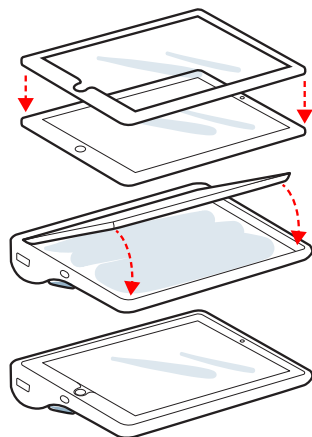
Innan du börjar

i

Om du köpte din SC-surfplatta (paket med Speech Case och iPad), starta din iPad och följ instruktionerna på skärmen.

Steg 1: Placera iPad i Speech Case

- 1 Lägga din iPad (med skärmen upp) på en plan yta.
- 2 Placera ramskyddet ovanpå din iPad och tryck ner för att knäppa det på plats.
- 3 Passa in laddningsporten på din iPad med motsvarande håll i ditt Speech Case och för in kanten på din iPad under den flexibla kanten på ditt Speech Case.
- 4 Vinkla ner din iPad så att den ligger plant i ditt Speech Case.
- 5 Använd fingrarna för att böja upp den flexibla kanten runt och över kanterna på din iPad.



Steg 2: Ställ in läge

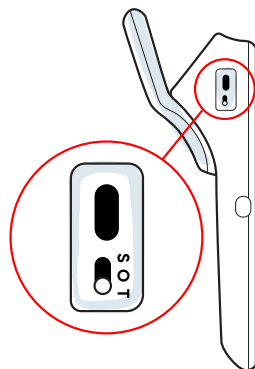
Speech Case har tre lägen: Pekstyrning (T), iOS-skanning (S) och Av (O). Ställ in knappen för val av manövermetod **INNAN** enheten används. Använd beslutstrådet till höger för att avgöra vilket läge som är bäst för användaren.

i

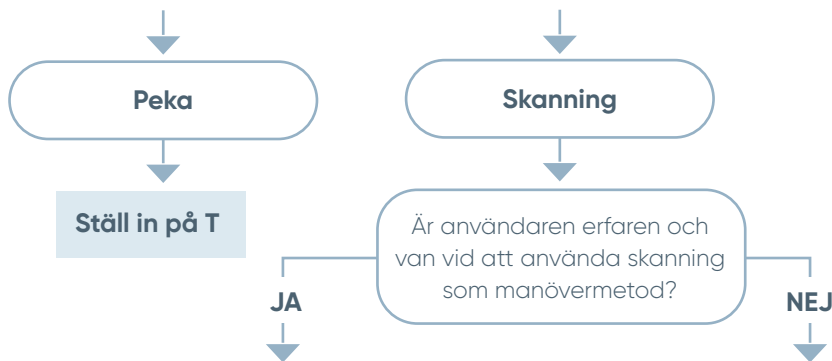
Pekstyrning (T): Enheten säger "Ström på" och 1 klick hörs.

Skanningsläge (S): Enheten säger "Ström på" och 2 klick hörs.

Läge (O) är till för frakt och långvarig förvaring.



Hur gör användaren val i enheten?



Ställ in på S för iOS-skanning

- Kom åt alla appar och filer med hjälp av skanning.
- Inte kompatibel med vissa skanningsfunktioner i Snap Core First.
- Konfigurera skanningsalternativ i iOS tillgänglighetsinställningar.
- För att använda iOS-skanning i Snap, ställ in manövermetoden i Snap till Pekstyrning

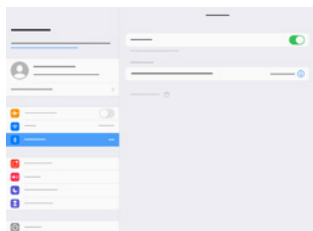
Ställ in på T för Snap-skanning

- Bäst för användare som är nya på skanning.
- Anpassa med Snaps skanningsfunktioner såsom grupp-skanning, auditiv feedback och hålltid.
- Skanningen är begränsad till Snap. Objekt utanför Snap kan inte skannas.



Se användarmanualen för Speech Case om du behöver byta läge.

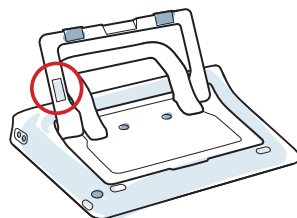
Steg 3: Bluetooth-koppling



- 1 Gå till Inställningar > Bluetooth på din iPad.
- 2 Se till att Bluetooth är PÅ.
- 3 Välj Tobii Dynavox SC-surfplatta.



Om flera SC-surfplattor används i samma rum kan varje surfplatta identifieras med de fem sista siffrorna i dess Bluetooth-ID. Det matchar det unika femsiffriga serienumret som finns under det inbyggda stativet på ditt Speech Case.



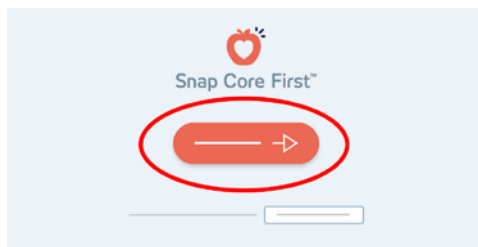
Steg 4: Komma igång med Snap

Inställningsguide för Snap



Starta appen Snap Core First.

Följ anvisningarna för att skapa din nya användare eller återställa en sparad användarfil.



Rutnätsstorlek

Välj en rutnätsstorlek som lämpar sig för användarens ordförråd och dennes förmåga. Du kan enkelt ändra detta senare om så behövs.

Manövermetod

Välj din manövermetod:

- 1 Välj **Redigera**.
- 2 Välj **Användare**.
- 3 Välj **manövermetod**.



Använd menyn *Alternativ* för att ytterligare anpassa inställningarna för *Pekstyrning* och *Snap-skanning*. Om *iOS-skanning* används görs anpassningarna i *iOS-inställningar* > *Tillgänglighet* > *Kontaktstyrning*.

Next Steps

Pathways för Core First är en gratis app som hjälper dig att lära ut kommunikationsfärdigheter genom videos och text. Där finns allt från enkla instruktioner till hela lektionsplaner.

Snap Core First träningskort innehåller idéer för vardagsbruk och steg-för-steg-instruktioner för grundläggande redigering. De finns här:



[http://qrco.de/
PathwaysCF](http://qrco.de/PathwaysCF)



[http://qrco.de/
SnapCards](http://qrco.de/SnapCards)



Vi är här för att hjälpa dig



myTobiiDynavox

Använd ditt kostnadsfria konto för att synkronisera, dela siduppsättningar, lagra säkerhetskopior och mer!

Besök www.myTobiiDynavox.com



Mer hjälp

Discover Tobii Dynavox-appen:

<http://qrco.de/TDDiscover>

Användarmanual:

<http://qrco.de/SCmanual>



Extra support

Webbforum:

<http://qrco.de/TDFB>

Kontakta din representant på Tobii Dynavox för teknisk support.

Ytterligare Speech Case-resurser finns här:



<http://qrco.de/TDSCinfo>

#PowerToBeYou

Dela foton och videor av uppackningen av och uppstarten av ditt Speech Case med **#PowerToBeYou**.