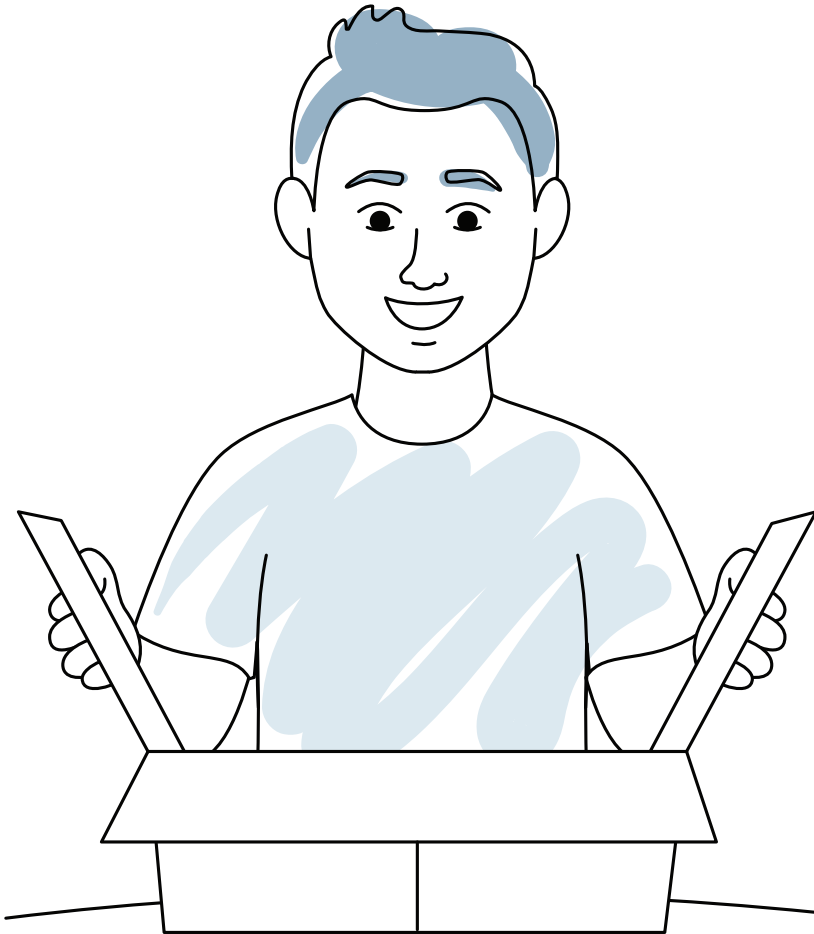


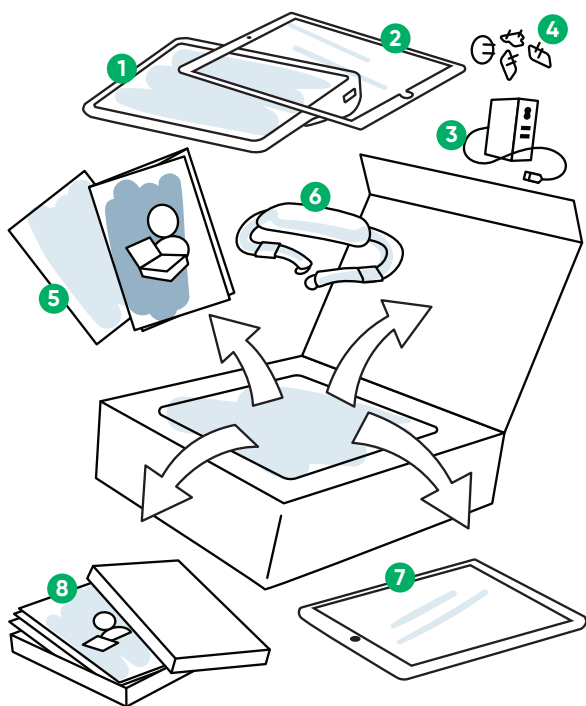
Guía de inicio

Tobii Dynavox Speech Case



tobiidynavox

¿Qué hay en la caja?

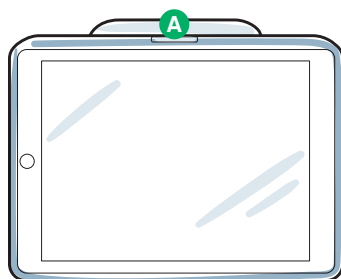


- 1 Speech Case
 - 2 Cubierta del marco del iPad
 - 3 Cable de alimentación
 - 4 Adaptadores de corriente USB
 - 5 Manual del usuario
 - 6 Correa de transporte
- Además, con tableta SC:
- 7 iPad
 - 8 Tarjetas de entrenamiento Snap

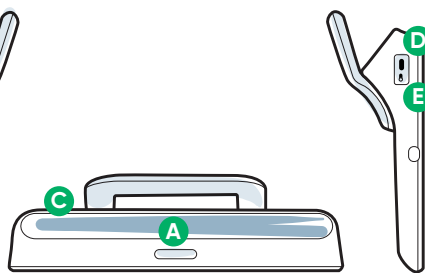
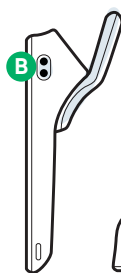


Si compró una placa de montaje o un bloqueo de teclado, consulte las instrucciones suministradas para obtener información detallada.

Conozca su dispositivo.



Frente



Parte superior y laterales

- A** Interruptor basculante de volumen
- B** Puertos de conmutación

- C** Altavoces
- D** Puerto de alimentación (USB-C)

- E** Selector de método de acceso

Complete los cuatro pasos de esta guía para configurar su tableta Speech Case/SC.

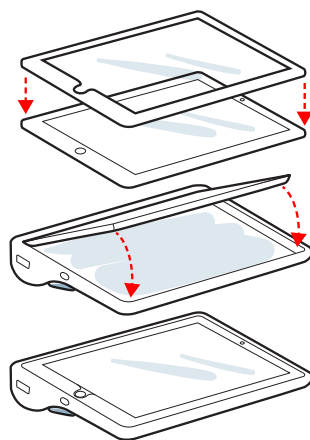
Antes de comenzar

i

Si compró la tableta SC Tablet (paquete de Speech Case y iPad), encienda el iPad y siga las instrucciones que aparecen en la pantalla.

Paso 1: Coloque el iPad en el Speech Case

- 1 Coloque el iPad (pantalla hacia arriba) sobre una superficie plana.
- 2 Coloque la cubierta del marco del iPad en la parte superior del iPad y presiónela hacia abajo para que encaje en su lugar.
- 3 Alinee el puerto de carga del iPad con el orificio correspondiente del Speech Case, y luego deslice el borde del iPad debajo del borde flexible en la parte superior del Speech Case.
- 4 Incline el iPad hacia abajo para que quede plano dentro del Speech Case.
- 5 Use los dedos para doblar el borde flexible alrededor y sobre los bordes del iPad.



Paso 2: Configure el modo

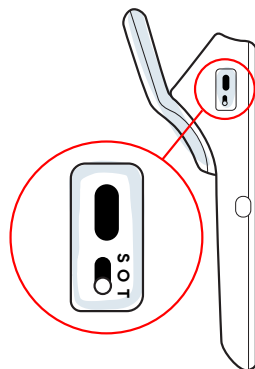
El Speech Case tiene tres modos: Táctil (T), Escaneo de iOS (S) y Apagado (O). Configure el modo en el selector de método de acceso **ANTES de** usar el dispositivo. Use el árbol de decisión de la derecha para determinar el mejor modo para el usuario.

i

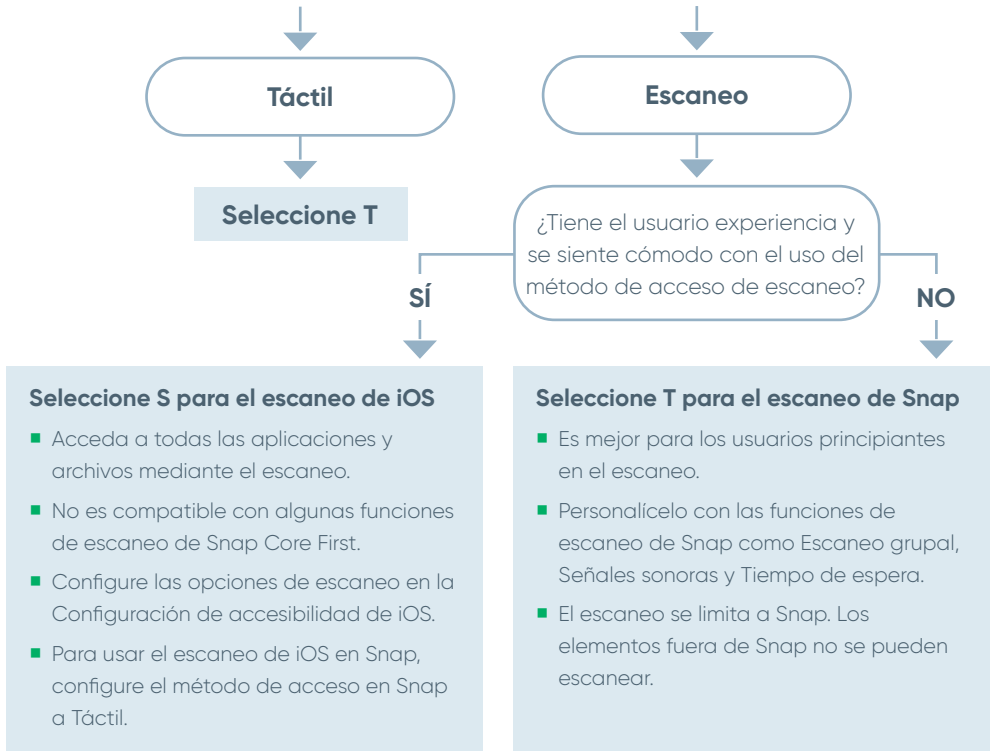
Posición táctil (T): la unidad dirá "Encendido" y hará 1 clic.

Posición de escaneo (S): la unidad dirá "Encendido" y hará 2 clics.

La posición (O) es para envío y almacenamiento prolongada.

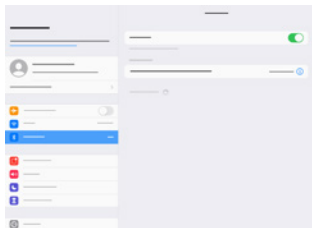


¿Cómo hará el usuario las selecciones en el dispositivo?



Si necesita cambiar el modo, consulte el Manual del usuario de Speech Case.

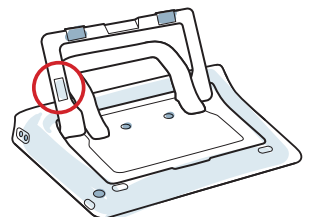
Paso 3: Vinculación por Bluetooth



- 1 En el iPad, vaya a Configuración > Bluetooth.
- 2 Asegúrese de que Bluetooth esté activado.
- 3 Seleccione Tobii Dynavox SC Tablet.



Si se usan varias tabletas SC Tablet en una habitación, se puede identificar cada SC Tablet por los últimos cinco dígitos de la identificación Bluetooth. Coincidirá con el número de serie único de cinco dígitos que se encuentra debajo del soporte integrado del Speech Case.



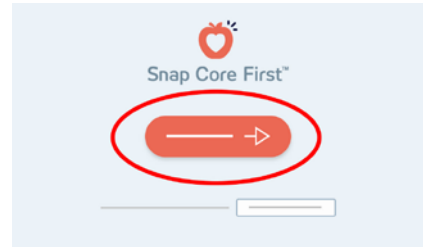
Paso 4: Primeros pasos con Snap

Asistente de configuración de Snap



Inicie la aplicación Snap Core First.

Siga las instrucciones para crear su nuevo usuario o restaurar un archivo de usuario guardado.




Tamaño de la cuadrícula

Elija un tamaño de cuadrícula que proporcione la mayor cantidad de botones para el vocabulario y a los que el usuario pueda acceder con precisión. Puede cambiarlo fácilmente más tarde.

Método de acceso

Elija su método de acceso al dispositivo:

- 1 Seleccione **Editar**. 
- 2 Seleccione **Usuario**.
- 3 Seleccione **Método de acceso**.



Use el menú *Opciones* para personalizar aún más la configuración *Táctil* y de *Escaneo de Snap*. Si usa el escaneo de *iOS*, haga los ajustes correspondientes en *Configuración de iOS > Accesibilidad > Control de pulsadores*

Pasos siguientes

Pathways para Snap Core First es una aplicación de descarga GRATUITA que enseña a potenciar el desarrollo de habilidades comunicativas, incluye videos instructivos y de actividades con usuarios, cuadrículas de objetivos, planificaciones de actividades y mucho más.

Las tarjetas de entrenamiento Snap Core First contienen ideas para el uso diario e instrucciones paso a paso para la edición básica. Encuéntrelas aquí:



[http://qrco.de/
PathwaysCF](http://qrco.de/PathwaysCF)



[http://qrco.de/
SnapCards](http://qrco.de/SnapCards)



Estamos aquí para ayudar



myTobiiDynavox

¡Use su cuenta gratuita para sincronizar, compartir Conjuntos de páginas, almacenar copias de seguridad ¡y más!
Visite: www.myTobiiDynavox.com



Otros

Descubra la aplicación Tobii Dynavox:
<http://qrco.de/TDDiscover>

Manual del usuario:
<http://qrco.de/SCmanual>



Soporte adicional

Comunidad:
<http://qrco.de/TDFB>

Para obtener soporte técnico, comuníquese con su representante local de Tobii Dynavox.

Aquí encontrará recursos adicionales de Speech Case:



<http://qrco.de/TDSCinfo>

#PowerToBeYou

Comparta fotos y videos de su primera experiencia al abrir su Speech Case con el **#iopenedthebox**.