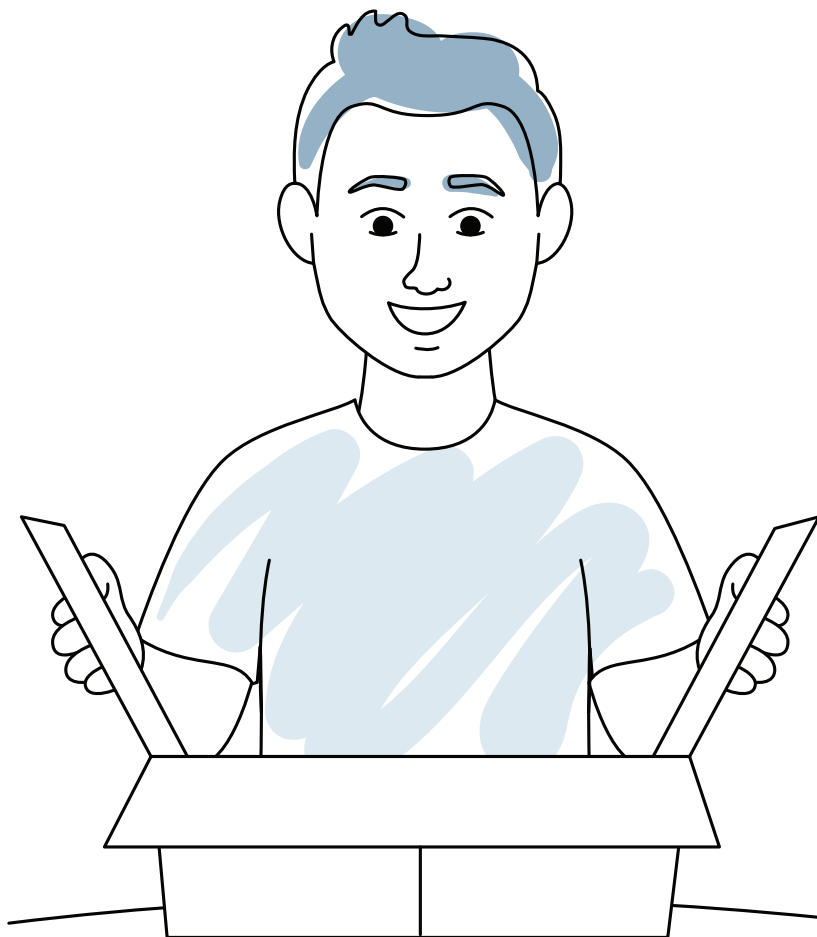


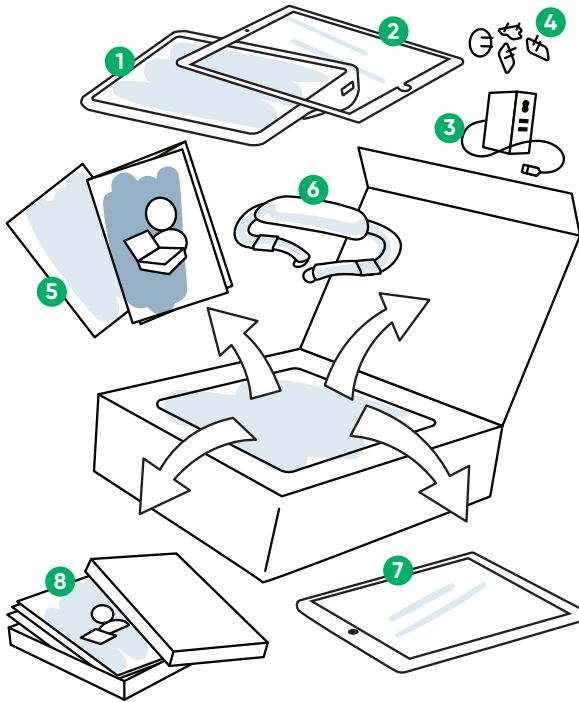
Vejledningerne Kom godt i gang

Tobii Dynavox Speech Case



tobiidynavox

Kassens indhold

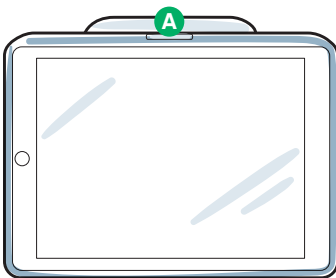


- 1 Speech Case
 - 2 Omslag til iPad-ramme
 - 3 Strømledning
 - 4 USB-strømadaptere
 - 5 Brugervejledning
 - 6 Bæremem
- Endvidere sammen med SC Tablet:
- 7 iPad
 - 8 Undervisningskort til Snap

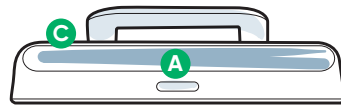
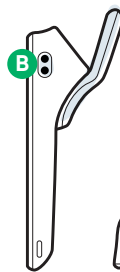


Se medfølgende detaljerede anvisninger, hvis du har købt en monteringsplade.

Lær din enhed at kende



Forside



Top og sider



A Vippekontakt til lydstyrke

C Højtalere

E Vælger til adgangsmetode

B Porte til kontakter

D Strømport (USB-C)

Konfigurer din Speech Case/SC Tablet ved at udføre de fire trin i vejledningen.

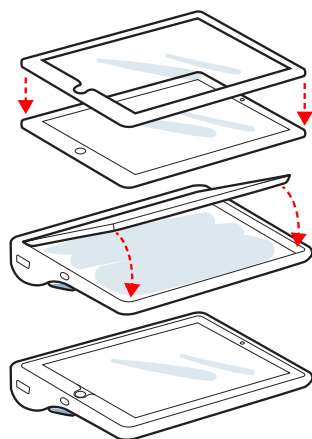
Før du starter

i

Tænd iPad'en, og følg anvisningerne på skærmen, hvis du har købt SC Tablet (sæt med Speech Case og en iPad).

Trin 1: Anbring iPad'en i Speech Case

- 1 Læg iPad'en på en flad overflade med skærmen opad.
- 2 Anbring omslaget til iPad-rammen oven på iPad'en, og skub ned på omslaget, indtil det klikker på plads.
- 3 Flugt opladningsporten på iPad'en med det tilsvarende hul i Speech Case, og skub derefter kanten af iPad'en ind under den bøjelige kant øverst på Speech Case.
- 4 Læg iPad'en ned i en vinkel, så den ligger fladt i Speech Case.
- 5 Bøj den fleksible kant rundt om og ind over kanterne på iPad'en med fingrene.



Trin 2: Indstil tilstand

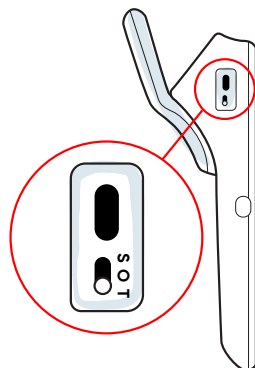
Der er tre tilstande på Speech Case: Touch (T), iOS-scanning (S) og Fra (O). Indstil tilstanden på vælgeren til adgangsmetode, **FØR** du bruger enheden. Brug beslutningstræet til højre for at finde den bedste metode for brugeren.

i

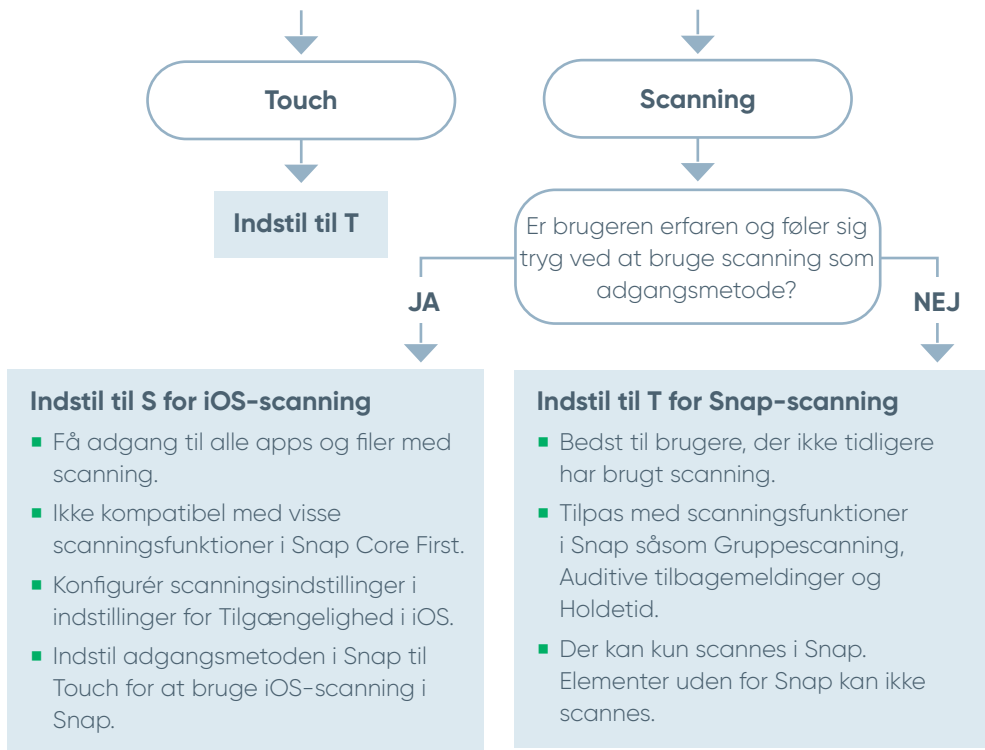
Stillingen Touch (T): Enheden siger "Power On", og klikker 1 gang.

Stillingen scanning (S): Enheden siger "Power On", og klikker 2 gange.

Stillingen (O) bruges til forsendelse og ved længere opbevaring.

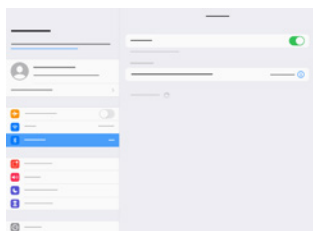


Hvordan skal brugeren foretag valg på enheden?



Se brugervejledningen til Speech Case, hvis du skal ændre tilstand.

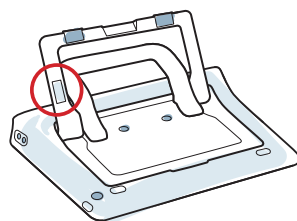
Trin 3: Bluetooth-parring



- 1 Navigér til Indstillinger > Bluetooth på iPad'en.
- 2 Kontrollér, at Bluetooth er tændt.
- 3 Vælg Tobii Dynavox SC Tablet.



Hvis der bruges flere SC Tablet-enheder i samme rum, kan du identificere den enkelte SC Tablet ved hjælp af de sidste fem cifre i Bluetooth-id'et. Nummeret svarer til det entydige serienummer på fem cifre på undersiden af den indbyggede fod på Speech Case.



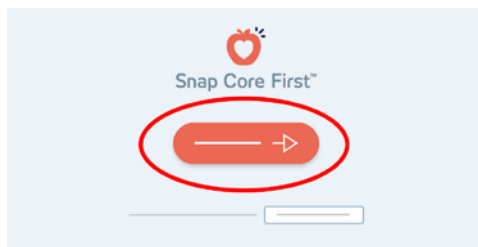
Trin 4: Kom godt i gang med Snap

Guide til konfiguration af Snap



Start appen Snap Core First.

Følg anvisningerne for at oprette din nye bruger, eller gendan en gemt brugerfil.



Gitterstørrelse

Vælg en gitterstørrelse med de fleste knapper til ordforråd, og som brugeren kan vælge præcist. Du kan altid ændre gitterstørrelsen på et senere tidspunkt.

Adgangsmetode

Vælg adgangsmetode:

- 1 Vælg **Redigér.** 
- 2 Vælg **Bruger.**
- 3 Vælg **Adgangsmetode.**



Brug menuen *Valgmuligheder* til yderligere tilpasning af indstillingerne for Touch og Snap-scanning. Justér indstillingerne i iOS's *Indstillinger > Tilgængelighed > Knapbetjening*, hvis du bruger iOS-scanning.

Næste trin

Pathways for Core First, der er GRATIS, hjælper med at undervise i kommunikationsfærdigheder ved hjælp af instruktionsvideoer, målgitter, lektionsplaner mm.

Træningskortene til Snap Core First indeholder forslag til brug i dagligdagen og trinvis anvisninger til grundlæggende redigering. Find dem her:



[http://qrco.de/
PathwaysCF](http://qrco.de/PathwaysCF)



[http://qrco.de/
SnapCards](http://qrco.de/SnapCards)



Vi er her for at hjælpe



myTobiiDynavox

Brug din gratis konto til at synkronisere og dele sidesæt, gemme sikkerhedskopier og meget mere!

Besøg: www.myTobiiDynavox.com



Andet

Find ud af mere om appen Discover Tobii Dynavox:

<http://qrco.de/TDDiscover>

Brugervejledning:

<http://qrco.de/SCmanual>



Yderligere support

Community:

<http://qrco.de/TDFB>

Teknisk support:

For teknisk support, bedes

du kontakte din lokale

Tobii Dynavox-repræsentant.

Der findes flere ressourcer til Speech Case her:



<http://qrco.de/TDSCinfo>

#PowerToBeYou

Del billeder og videoer af udpakningen og din første brug af din Speech Case på **#PowerToBeYou**.