

入門指南

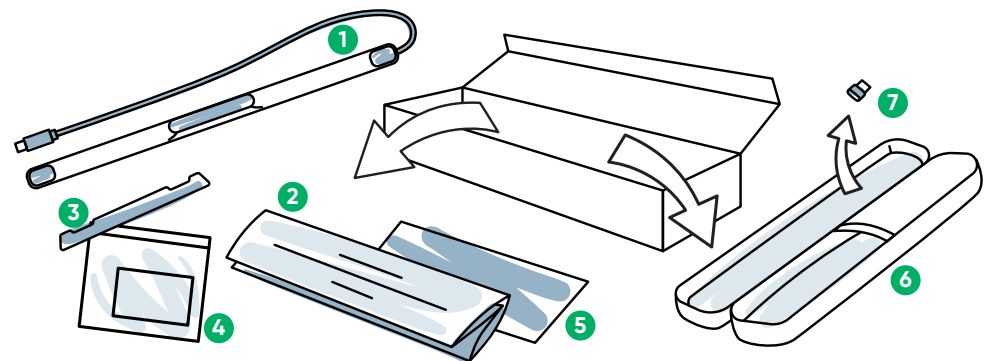
PCEye 5



tobii dynavox

包裝內容物

- 1 PCEye 5
- 2 入門指南
- 3 固定板
- 4 固定板裝備組
- 5 安全性與符合性文件
- 6 隨身包
- 7 USB-C 配 USB-A 接頭

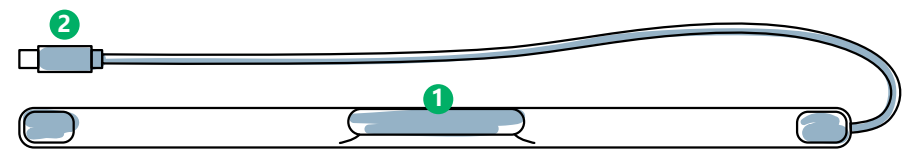


軟體

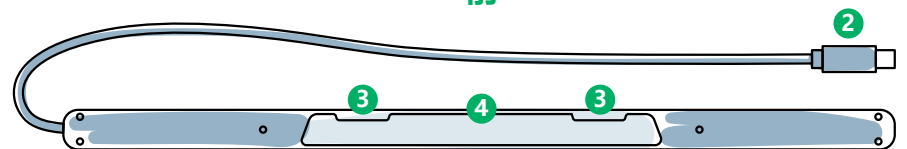
PCEye 5 包含「Computer Control」軟體。如果您購買 Magic EyeFx 套組，請參閱授權卡瞭解詳細內容。

熟悉您的裝置

- 1 眼球追蹤器
- 2 USB 連接埠
- 3 安裝標記
- 4 固定磁鐵



前



後

服務資訊



資源

探索 Tobii Dynavox 應用程式：
<http://qrco.de/TDDiscover>

使用者手冊：
<http://qrco.de/PCEyeManual>



其他支援

社群：
<http://qrco.de/TDFB>

請聯繫您當地的“TobiiDynavox”代表以獲取技術支援。

其他
PCEye 5
的可用資源：



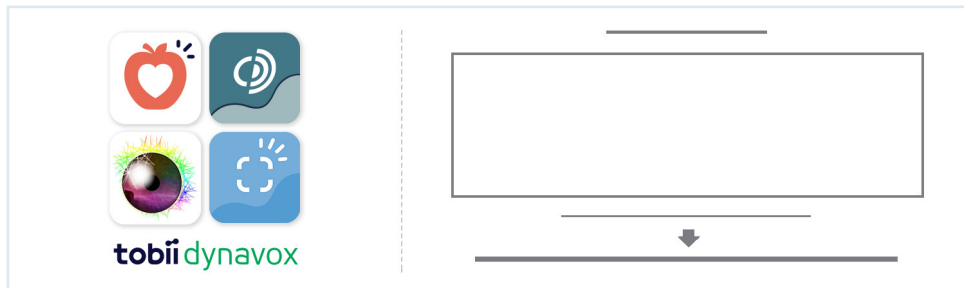
#PowerToBeYou

與 #PowerToBeYou 分享您的 PCEye 5 開箱體驗和首次使用的照片與影片

開始設定

完成本指南中的三個步驟以便下載所需的軟體，然後將 PCEye 5 裝置安裝在您的電腦上。先下載軟體將可提供畫面說明，逐步引導您設定並使用。

i 您可以在筆電或桌上型電腦上使用 PCEye 5。



步驟 1: 下載 PCEye 5 軟體

前往 <https://qrco.de/PCEyeCC> 下載 PCEye 5 軟體。

步驟 2: 安裝 PCEye 5 並校準

i 如果將 PCEye 5 與選配的 PCEye 5 托架一起使用，請略過這個步驟，然後參閱隨附的說明書瞭解詳細資訊。

依照畫面上的指示操作。返回指南瞭解詳細的軟體資訊。

步驟 3: 啟動軟體

如果您購買軟體套組或收到額外的授權卡，請依照每張卡上的下載與安裝說明操作（參見左側）。

「Computer Control」軟體入門

與 PCEye 5 配對後，「Computer Control」即可讓您存取滑鼠及鍵盤功能。第一次打開「Computer Control」時，「快速入門指南」將概述不同的操作。

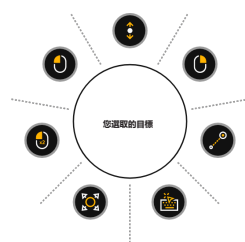
i 選取「資訊」按鈕即可返回「快速入門指南」。

選擇「隱藏畫面」離開。



探索「追蹤」

「追蹤」功能可以回饋您正在注視的螢幕位置。當您將視線固定在一項目上時，「啟動器」按鈕將會出現。將視線固定在「啟動器」按鈕即可打開「互動功能表」



探索「互動功能表」

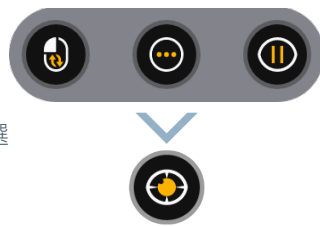
「互動功能表」提供存取鍵盤及主要滑鼠功能。

i 每項功能的詳細說明，請參閱使用者手冊。

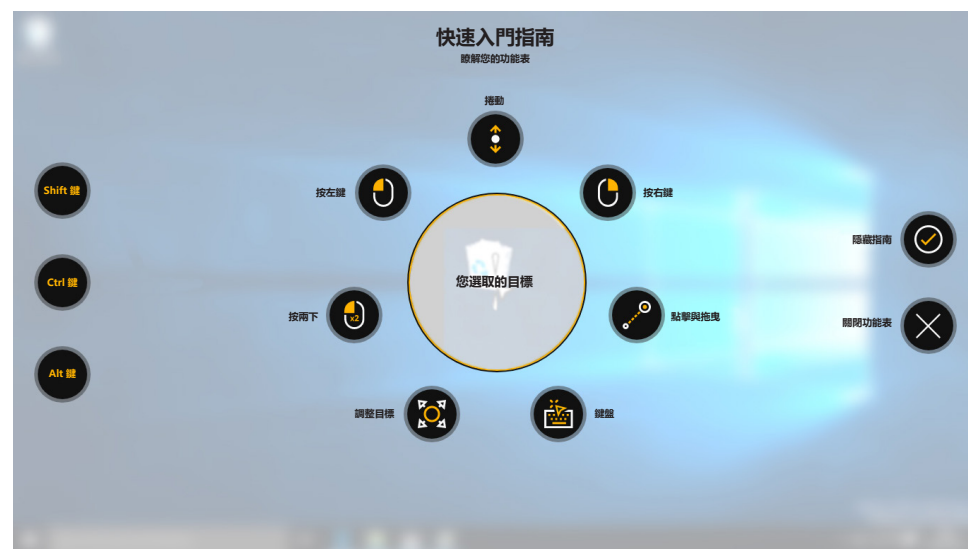
探索「離螢幕功能表」

「離螢幕功能表」提供存取「連續點擊」、「設定」與「暫停」功能。要存取此功能表，將您的視線固定在 PCEye 5 的中央。

要重新校準，存取「離螢幕功能表」，選取「更多」，然後選取「快速校準」。



i 探索「Computer Control」時，如果不是最佳準確度，可以重新校準。



使用「Computer Control」的有用提示

- 眼睛需要休息時，使用「暫停」。
- 不需要將所需的項目完美的放置在「追蹤」的中央。
- 要提高準確度，使用「調整目標」。
- 使用「捲動」時，您的眼睛注視捲動圖示的距離越遠，捲動就越快。可上、下、左、右捲動。
- 要在文字欄位中輸入文字，將「追蹤」放在該欄位內，然後選取「鍵盤」。不需要按左鍵。



暫停



調整目標