

Startguide

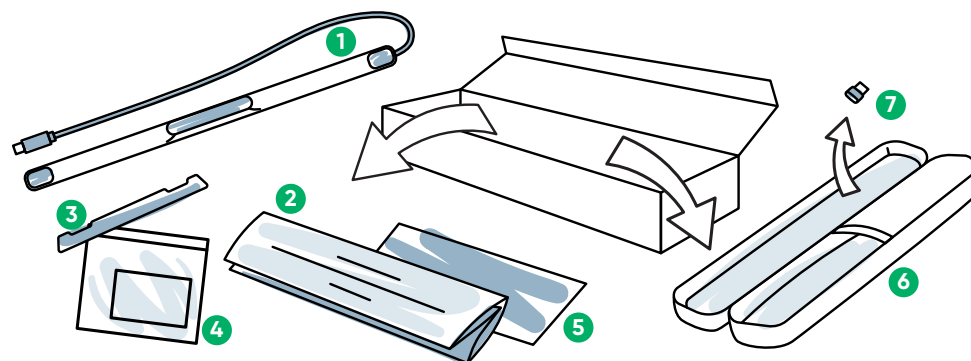
PCEye 5



tobii **dynavox**

Vad innehåller förpackningen?

- 1 PCEye 5
- 2 Startguide
- 3 Monteringsplatta
- 4 Förberedelsekit för monteringsplatta
- 5 Dokument om säkerhet och överensstämmelse
- 6 Bärväska
- 7 USB-C till USB-A-adapter

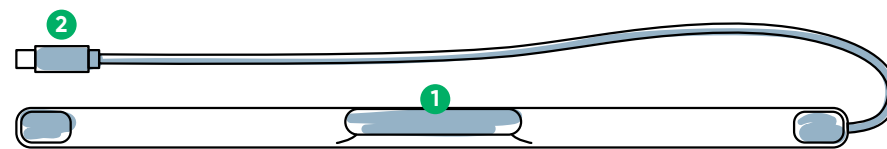


Mjukvara

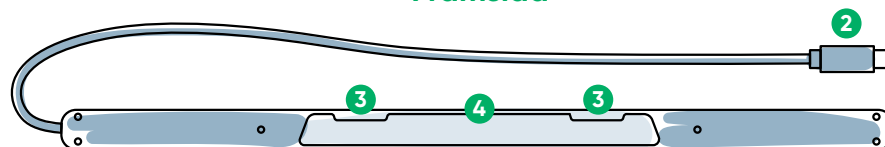
PCEye 5 inkluderar mjukvaran Computer Control. Om du har köpt Magic EyeFx-paketet, se licenskortet för mer information.

Lär känna din enhet

- 1 Ögonstyrningsenhet
- 2 USB-anslutning
- 3 Installationsmarkeringar
- 4 Monteringsmagneter



Framsida



Tillbaka

Vi är här för att hjälpa dig



Resurser

Discover Tobii Dynavox-appen:
<http://qrco.de/TDDiscover>

Användarmanual:
<http://qrco.de/PCEyeManual>



Extra support

Webbforum:
<http://qrco.de/TDFB>

Teknisk support i Sverige:
08 522 950 20 (välj 1 för support)

Ytterligare resurser för PCEye 5 finns här:



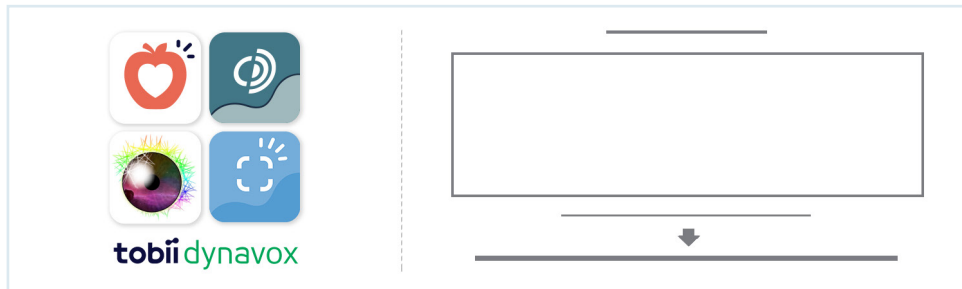
#PowerToBeYou

Delat foton och videor av upppackningen och uppstarten av din PCEye 5 med **#PowerToBeYou**.

Installation

Utför de tre stegen i guiden för att ladda ned nödvändig mjukvara och montera PCEye 5-enheten på din dator. Ladda ned mjukvaran FÖRST för att få instruktioner på skärmen som tar dig steg för steg genom installation och användning.

i PCEye 5 kan användas på bärbar eller stationär dator.



Steg 1: Ladda ned mjukvaran PCEye 5

Gå till <https://qrco.de/PCEyeCC> och ladda ned mjukvaran PCEye 5.

Steg 2: Montera och kalibrera PCEye 5

i Om PCEye 5 används med det valfria PCEye 5-fästet, hoppa över detta steg och se istället de medföljande instruktionerna för detaljerad information.

Följ anvisningarna på skärmen. Återgå till guiden för mer information om mjukvaran.

Steg 3: Starta mjukvaran

Om du har köpt ett mjukvarupaket eller har mottagit licenskort följer du instruktionerna för nedladdning och installation på vart och ett av korten (se vänster).

Komma igång med Computer Control

När den används tillsammans med PCEye 5 ger Computer Control dig åtkomst till mus- och tangentbordsfunktioner. När Computer Control öppnas för första gången får du en överblick över de olika funktionerna i snabbstartsguiden.

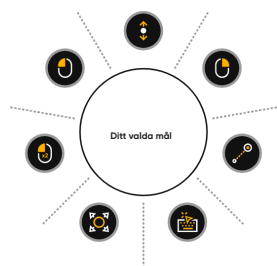
i Du kan gå tillbaka till snabbstartsguiden genom att trycka på informationsknappen.

Välj Dölj. skärm för att avsluta.



Utforska spårning

Spårning ger dig återkoppling om var du tittar på skärmen. När du fixerar blicken på ett objekt visas aktiveringsknappen. Genom att fixera blicken på aktiveringsknappen öppnar du den interaktiva menyn



Utforska den interaktiva menyn

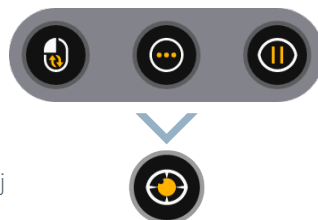
Den interaktiva menyn ger åtkomst till tangentbordet och primära musfunktioner.

i För detaljerad beskrivning av varje funktion, se Användarmanualen.

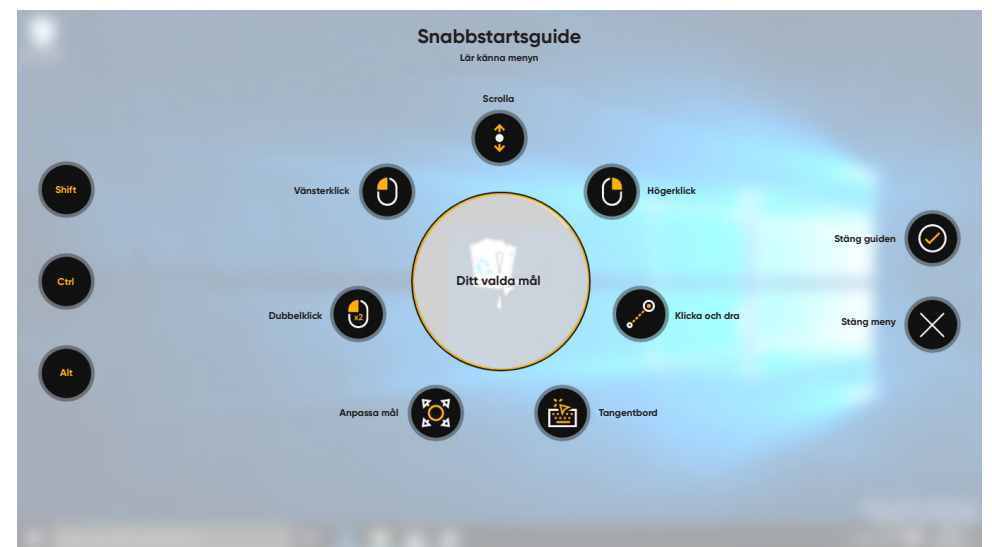
Utforska menyn utanför skärmen

Menyn utanför skärmen ger dig åtkomst till Kontinuerligt klick, Inställningar och Paus. Du kommer åt denna meny genom att fokusera på mitten av PCEye 5.

Kalibrera om genom att gå till menyn utanför skärmen, välj Mer och sedan Snabbkalibrering.



i Under tiden som du utforskar Computer Control är det okej att kalibrera om ifall exaktheten inte är optimal.



Användbara tips för användning av Computer Control

■ Använd Paus när du behöver vila dina ögon.



Paus

■ Det önskade objektet behöver inte vara placerat exakt i mitten av spårningsmarkeringen.

■ Öka exaktheten med Anpassa mål.



Anpassa mål

■ När du använder Rullning rullar sidan snabbare ju längre bort från rullikonen du tittar. Du kan rulla uppåt, neråt och från sida till sida.

■ För att skriva i textfält placerar du spårningsmarkören i textfältet och väljer sedan tangentbordet. Inga vänsterklick krävs.