

# Vodič za prve korake

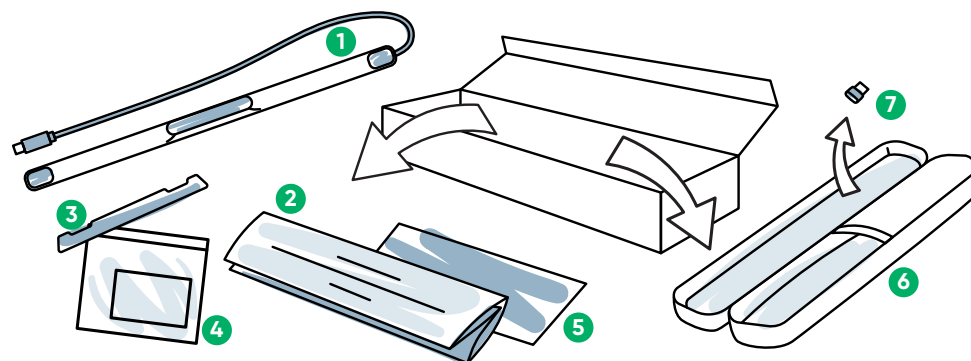
## PCEye 5



tobii dynavox

### Šta se nalazi u kutiji?

- 1 PCEye 5
- 2 Vodič za prve korake
- 3 Ploča za montiranje uređaja
- 4 Komplet za montiranje uređaja
- 5 Dokument o bezbednosti i usaglašenosti
- 6 Kutija
- 7 USB-C na USB-A adapter

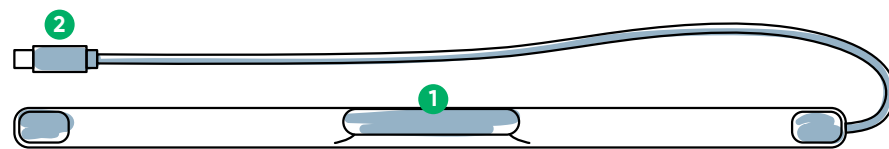


### Softver

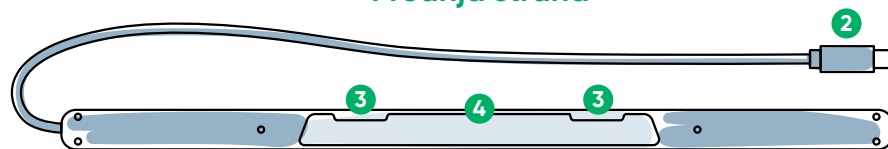
PCEye 5 sadrži i softver Computer Control. Ako ste kupili paket Magic EyeFx, pogledajte karticu sa dozvolom za više informacija.

### Upoznavanje sa uređajem

- 1 Uređaj za praćenje pokreta očiju
- 2 USB konektor
- 3 Žljebovi za instalaciju
- 4 Magneti za montiranje



Prednja strana



Zadnja strana

### Tu smo da vam pomognemo



#### Resursi

Otkrijte Tobii Dynavox aplikaciju:  
<http://qrco.de/TDDiscover>

Uputstvo za korišćenje:  
<http://qrco.de/PCEyeManual>



#### Dodatna podrška

Zajednica:  
<http://qrco.de/TDFB>

Obratite se lokalnom predstavniku Tobii Dynavox da biste dobili tehničku podršku.

Dodatne PCEye 5 resurse pronadite ovde:



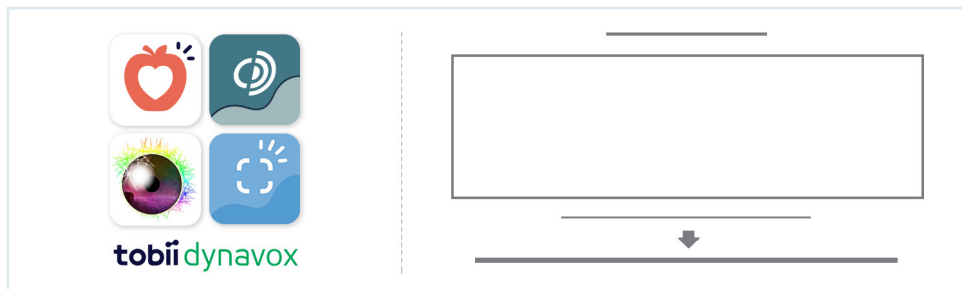
### #PowerToBeYou

Podelite fotografije i video snimke trenutka kada ste otvorili i počeli da koristite vaš PCEye 5 uz hešteg **#PowerToBeYou**.

# Instaliranje

Pratite tri koraka iz ovog vodiča da biste preuzeli neophodni softver i montirali uređaj PCEye 5 na vaš računar. Ako PRVO preuzmete softver imaćete priliku da vidite uputstva na ekranu koja će vas provesti kroz korake za podešavanje i korišćenje.

**i** Možete koristiti PCEye 5 na laptopu ili desktop računaru.



## 1. Korak: Preuzmite softver PCEye 5

Posetite <https://qrco.de/PCEyeCC> i preuzmite softver PCEye 5.

## 2. Korak: Montiranje PCEye 5 i Kalibracija

**i** Ako koristite PCEye 5 sa opcionim PCEye 5 stalak, preskočite ovaj korak i pogledajte priloženo uputstvo za detaljne informacije.

Pratite obaveštenja na ekranu. Ponovo pročitajte vodič za više informacija o softveru.

## 3. Korak: Pokrenite softver

Ako ste kupili softverski paket ili ste dobili dodatne kartice sa licencama, pratite uputstva za preuzimanje i instalaciju na svakoj kartici (vidite levo).

## Prvi koraci sa softverom Computer Control

Kada je uparen sa uređajem PCEye 5, softver Computer Control daće vam pristup funkcijama miša i tastature. Kada prvi put pokrenete softver Computer Control, Vodič za brzi početak pružiće vam pregled različitih aktivnosti.

**i** Možete se vratiti na Vodič za brzi početak tako što ćete kliknuti na dugme Informacije.

Kliknite na dugme Sakrij ekran da biste izašli.



### Istražite Tragača

Tragač će vam dati povratnu informaciju o tome gde gledate na ekranu. Kada fiksirate pogled na jedan predmet, pojavice se dugme Aktivator. Kada fiksirate pogled na dugme Aktivator, otvoriće se Meni za interakcije.



### Istražite Meni za interakcije

Meni za interakcije pruža pristup tastaturi i primarnim funkcijama miša.

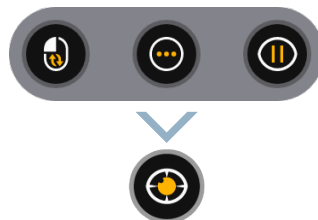
**i** Za detaljni opis svake funkcije, pogledajte Uputstvo za korišćenje.



### Istražite Meni van ekrana

Meni van ekrana vam pruža pristup Kontinuiranom kliku, Podešavanjima i Pauzi. Da biste pristupili ovom meniju, fiksirajte pogled na centar uređaja PCEye 5.



Da biste rekalibrisali uređaj, pristupite Meniju van ekrana, odaberite dugme Više, a potom dugme Brza kalibracija.



**i** Dok istražujete softver Computer Control u redu je da rekalibrišete uređaj ukoliko vaša preciznost nije optimalna.



## Korisni saveti za korišćenje softvera Computer Control

- Koristi pauzu kada ti treba da odmoriš oči.  **Pauza**
- Željeni predmet ne mora biti savršeno pozicioniran u centar Tragača.
- Da biste povećali tačnost, koristite opciju Podeši metu.  **Podeši metu**
- Kada koristite Pomeranje, što je dalje od ikonice za pomeranje usmeren vaš pogled, brže će se stranica pomerati. Pomeranje se može vršiti gore-dole i levo-desno.
- Ako želite da u tekstualnom polju nešto otkucate postavite Tragača u tekstualno polje, a zatim odaberite dugme Tastatura. Nije potrebno da koristite levi klik.