

# Краткое руководство

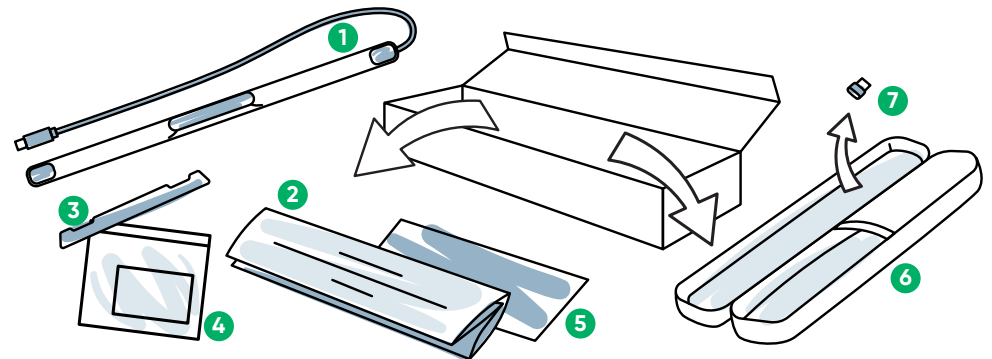
## PCEye 5



tobii dynavox

### Комплектация

- |  |  |
|--|--|
| 1 PCEye 5                                    | 5 Документ «Безопасность и соответствие требованиям» |
| 2 Краткое руководство                        | 6 Футляр для переноски                               |
| 3 Крепежная пластина                         | 7 Переходник с USB-C на USB-A                        |
| 4 Комплект для подготовки крепежной пластины |  |

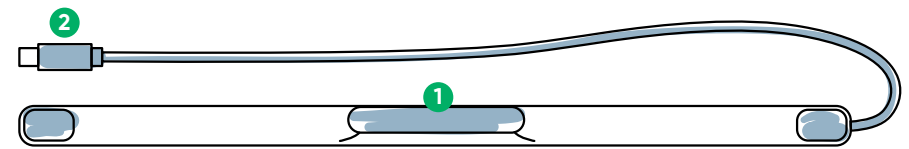


### Программное обеспечение

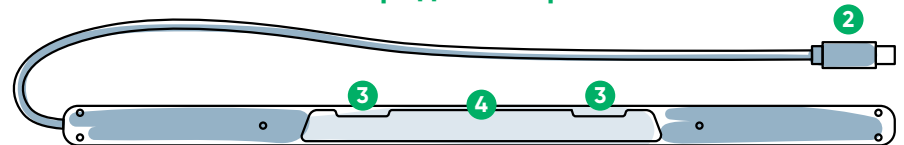
В PCEye 5 установлено программное обеспечение Computer Control. Если Вы приобрели пакет Magic EyeFx, то дополнительную информацию можно прочитать на лицензионной карточке.

### Знакомство с устройством

- |                                   |                            |
|-----------------------------------|----------------------------|
| 1 Устройство отслеживания взгляда | 3 Маркировка для установки |
| 2 Разъем USB                      | 4 Крепежные магниты        |



Передняя сторона



Задняя сторона

### Мы здесь, чтобы помочь



#### Ресурсы

Приложение Discover Tobii Dynavox:

<http://qrco.de/TDDiscover>

Руководство пользователя:  
<http://qrco.de/PCEyeManual>



#### Дополнительная поддержка

Сообщество:  
<http://qrco.de/TDFB>

Свяжитесь с вашим местным представителем Tobii Dynavox, чтобы получить техническую поддержку.

Дополнительные ресурсы PCEye 5 доступны здесь:



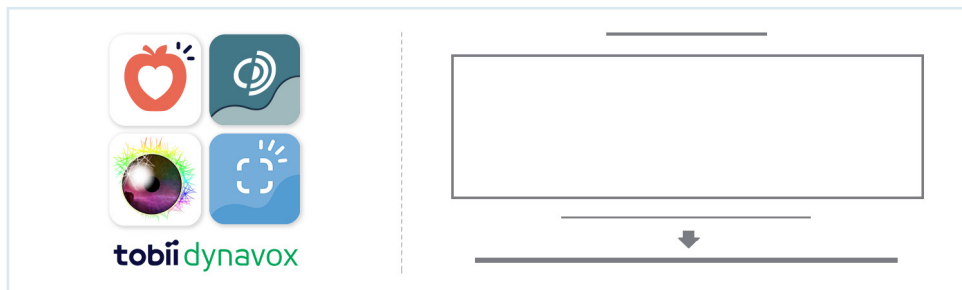
### #PowerToBeYou

Поделитесь своими фотографиями и видео о процессе распаковки и первом использовании устройства PCEye 5 с помощью хештега **#PowerToBeYou**.

# Подготовка к работе

Выполните три шага, описанные в данном руководстве, для загрузки необходимого программного обеспечения и монтажа устройства PCEye 5 на Ваш компьютер. После загрузки программного обеспечения Вы будете получать экранные инструкции, с помощью которых программа проведет Вас по всем шагам настройки и использования.

**i** PCEye 5 можно использовать как на ноутбуке, так и настольном компьютере.



## Шаг 1: Скачивание программного обеспечения PCEye 5

Перейдите на сайт <https://qrco.de/PCEyeCC> и скачайте программное обеспечение PCEye 5.

## Шаг 2: Установка и калибровка PCEye 5

**i** При использовании PCEye 5 с дополнительным кронштейном PCEye 5 пропустите этот шаг (подробную информацию см. в прилагаемой инструкции).

Следуйте указаниям на экране. Для получения дополнительной информации о программном обеспечении вернитесь в руководство.

## Шаг 3: Запуск программного обеспечения

Если Вы приобрели пакет программного обеспечения или получили дополнительные лицензионные карточки, следуйте инструкциям по загрузке и установке на каждой карточке (см. слева).

# Начало работы с программным обеспечением Computer Control

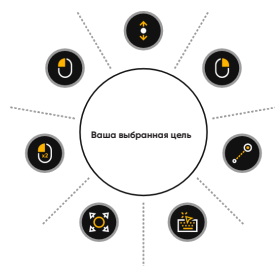
В паре с PCEye 5 программа Computer Control предоставляет доступ к функциям мыши и клавиатуры. При первом открытии Computer Control появится краткое руководство с описанием различных действий.

**i** Для возврата в краткое руководство нажмите кнопку "Информация".

Для выхода выберите пункт "Скрыть экран".

## Область фокусировки

Целью "Область фокусировки" является предоставление информации о местоположении Вашего взгляда на экране. После фиксации взгляда на элементе появляется кнопка "Активатор". Фиксация взгляда на кнопке "Активатор" открывает меню "Взаимодействия".



## Меню "Взаимодействия"

Меню "Взаимодействия" обеспечивает доступ к основным функциям клавиатуры и мыши.

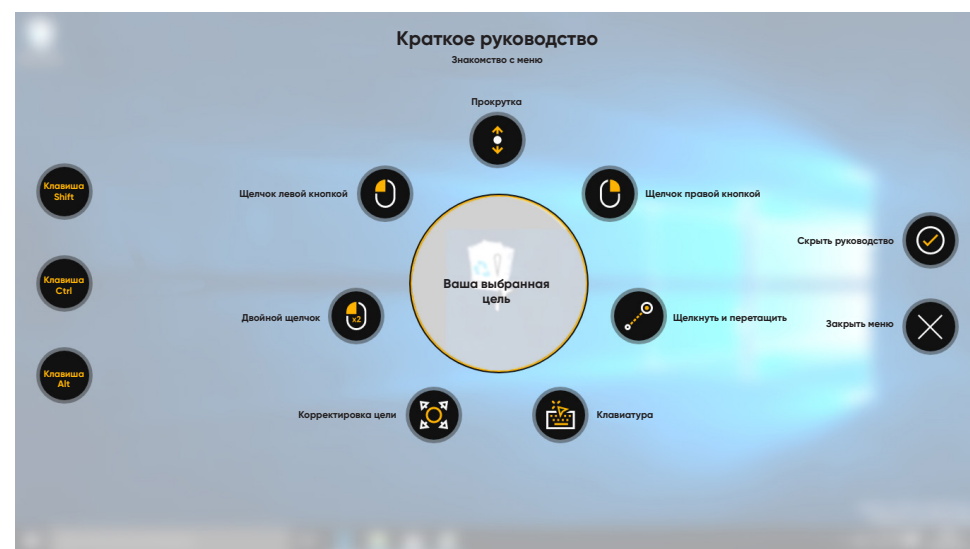
**i** Каждая функция подробно описана в руководстве пользователя.

## Внеэкранное меню

Внеэкранное меню открывает доступ к функциям "Щелчок и удержание кнопки", "Настройки" и "Пауза". Для доступа к этому меню зафиксируйте свой взгляд по центру устройства PCEye 5.

При необходимости проведения повторной калибровки откройте Внеэкранное меню, выберите пункт "Дополнительно", а затем – "Быстрая калибровка".

**i** В период ознакомления с функциями программы Computer Control проведение повторной калибровки – это нормально (если точность калибровки не кажется Вам оптимальной).



## Полезные советы по использованию программы Computer Control

- Нажмите кнопку «Пауза», когда нужно дать отдых глазам.
- Не обязательно добиваться идеального расположения нужного элемента по центру Области фокусировки.
- Для повышения точности используйте функцию «Корректировка цели».
- При использовании функции «Прокрутка»: чем дальше Ваш взгляд находится от значка «Прокрутка», тем быстрее происходит процесс. Прокрутка осуществляется в направлениях «вверх-вниз» и «из стороны в сторону».
- Для ввода текста в текстовые поля переместите «Область фокусировки» в текстовое поле, а затем выберите «Клавиатура». Щелчок левой кнопкой мыши не нужен.



Пауза



Корректировка цели