

# Pierwsze Uruchomienie

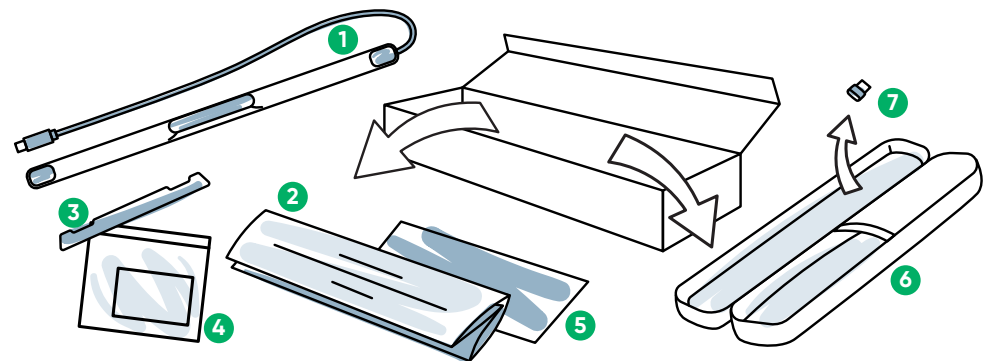
## PCEye 5



tobii dynavox

### Zawartość Opakowania

- 1 PCEye 5
- 2 Instrukcja pierwszego uruchomienia
- 3 Uchwyt magnetyczny
- 4 Zestaw do uchwytu magnetycznego
- 5 Dokument zgodności z przepisami i informacje o bezpieczeństwie
- 6 Pokrowiec
- 7 Adapter USB-C do USB-A

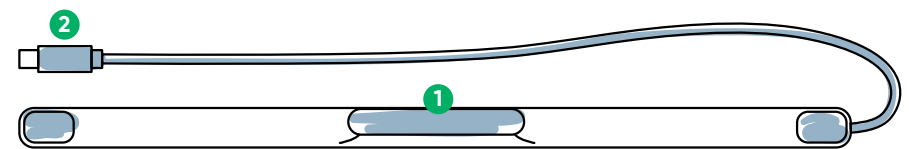


### Oprogramowanie

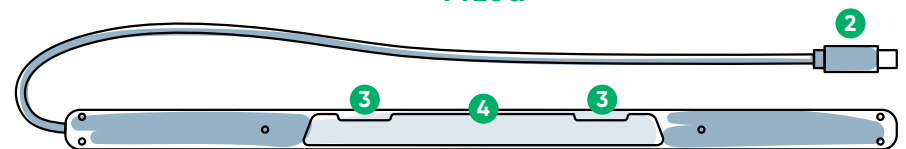
Zestaw PCEye 5 zawiera także program Computer Control. Jeśli zakupiono pakiet Magic EyeFx, należy sprawdzić dodatkowe informacje na karcie licencji.

### Poznawanie Urządzenia

- 1 Urządzenie do śledzenia ruchu gałek ocznych
- 2 Złącze USB
- 3 Oznaczenia montażowe
- 4 Magnesy montażowe



Przód



Tył

### Chętnie Pomożemy



#### Zasoby

Pobierz aplikację Tobii Dynavox:  
<http://qrco.de/TDDiscover>

Instrukcja obsługi:  
<http://qrco.de/PCEyeManual>



#### Dodatkowe wsparcie

Spółeczność:  
<http://qrco.de/TDFB>

Skontaktuj się z lokalnym przedstawicielem Tobii Dynavox, aby uzyskać pomoc techniczną.

Dodatkowe materiały dotyczące urządzenia PCEye 5 można znaleźć tutaj:



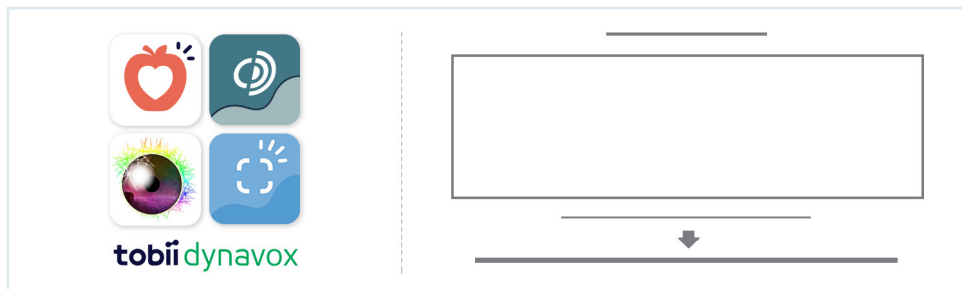
### #PowerToBeYou

Udostępnij nagranie z rozpakowywania urządzenia PCEye 5 oraz pierwsze zdjęcia i filmy z hashtagem #PowerToBeYou.

# Konfiguracja

Wykonaj czynności opisane w niniejszym przewodniku, aby pobrać wymagane oprogramowanie i zainstalować urządzenie PCEye 5 na komputerze. Podczas pierwszego pobierania oprogramowania wyświetlone zostaną dokładne instrukcje konfigurowania i obsługi urządzenia.

**i** Urządzenia PCEye 5 można używać z komputerem przenośnym lub stacjonarnym.



## Krok 1: Pobranie oprogramowania PCEye 5

Odwiedź stronę <https://qrco.de/PCEyeCC> i pobierz oprogramowanie PCEye 5 Software.

## Krok 2: Instalacja i kalibracja urządzenia PCEye 5

**i** Jeśli urządzenie PCEye 5 jest używane z dodatkowym uchwytem PCEye 5, należy pominąć ten krok i przeczytać dokładne informacje w załączonej instrukcji.

Wykonuj polecenia wyświetlane na ekranie. Powróć do instrukcji, aby uzyskać dodatkowe informacje o oprogramowaniu.

## Krok 3: Uruchamianie oprogramowania

Jeśli zakupiono pakiet oprogramowania lub dodatkowe karty licencji, należy pobrać i zainstalować oprogramowanie zgodnie z instrukcją zawartą na każdej karcie (patrz lewa strona).

## Uruchamianie za Pomocą Oprogramowania Computer Control

Urządzenie PCEye 5 sparowane z oprogramowaniem Computer Control zapewnia dostęp do funkcji myszy i klawiatury. Podczas pierwszego uruchamiania Computer Control należy skorzystać ze Skróconej instrukcji obsługi, gdzie przedstawiono omówienie różnych działań.

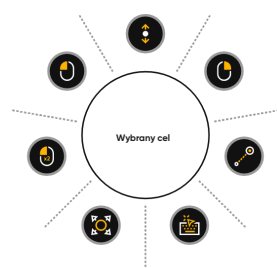
**i** Można powrócić do Skróconej instrukcji obsługi, klikając przycisk Informacje.

Kliknij opcję Ukryj ekran, aby wyjść.



### Funkcja tarczy

Za pomocą tarczy można się dowiedzieć, gdzie wzrok użytkownika spoczywa na ekranie. Gdy wzrok zostanie zatrzymany na elemencie, pojawi się przycisk Aktywator. Zatrzymanie wzroku na przycisku Aktywator spowoduje otwarcie menu Interakcje.



### Zawartość menu Interakcje

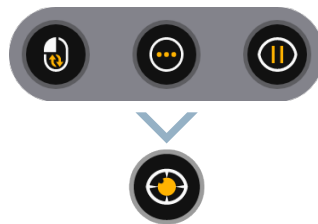
Za pomocą menu Interakcje można uzyskać dostęp do podstawowych funkcji klawiatury i myszy.

**i** Szczegóły opis każdej funkcji, patrz Instrukcja użytkownika.

### Zawartość menu Poza ekranem

W menu Poza ekranem można uzyskać dostęp do funkcji Ciągłe kliknięcie, Ustawienia i Pauza. Aby otworzyć to menu, zatrzymaj wzrok na środku PCEye 5.



Aby ponowić kalibrację, otwórz menu Poza ekranem, wybierz opcję Więcej, a następnie Szybka kalibracja.



**i** Jeśli podczas pracy z programem Computer Control dokładność sterowania nie jest optymalna, można ponowić kalibrację.



## Wskazówki do sterowania programem Computer Control

- Jeśli Twoje oczy potrzebują odpoczynku, użyj funkcji Pauza.  Pauza
- Żądanego elementu nie trzeba umieszczać dokładnie w środku tarczy.  Wyreguluj cel
- Aby zwiększyć precyzję, użyj funkcji Wyreguluj cel.
- Podczas przewijania, im dalej ikona przewijania znajdzie się od wzroku, tym szybciej funkcja ta będzie działać. Przewijanie działa w górę i w dół oraz na boki.
- Aby edytować pola tekstowe, umieść tarczę w polu tekstowym i wybierz opcję Klawiatura. Nie jest wymagane kliknięcie lewym przyciskiem.