

# Kom i gang – veiledning

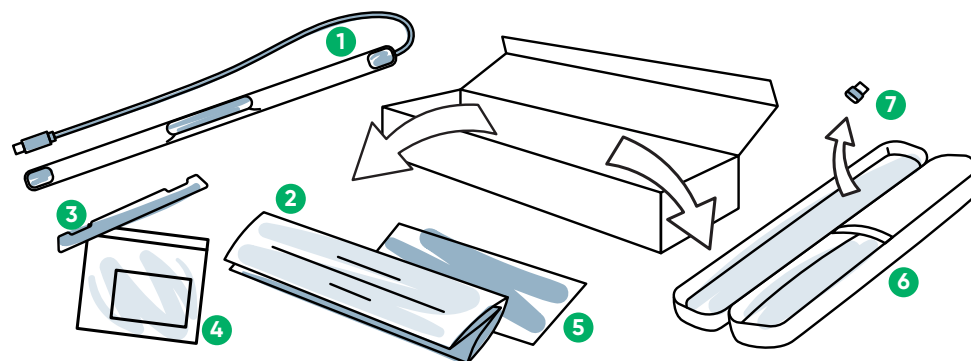
## PCEye 5



tobii **dynavox**

### Hva er i esken?

- |  |                                    |
|--|------------------------------------|
| 1 PCEye 5                              | 5 Dokument om sikkerhet og samsvar |
| 2 Kom i gang – veiledning              | 6 Bæreveske                        |
| 3 Monteringsplate                      | 7 USB-C til USB-A-adapter          |
| 4 Forberedelsesett for monteringsplate |                                    |

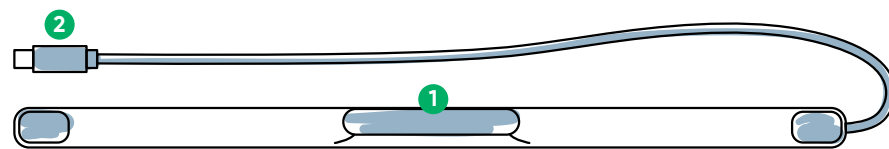


### Programvare

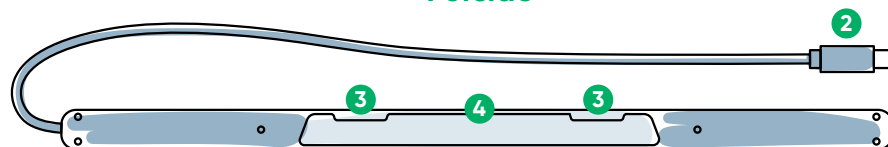
PCEye 5 inkluderer Computer Control-programvaren. Hvis du kjøpte Magic Eye Fx-pakken, se lisenskortet for mer informasjon.

### Bli kjent med enheten din

- |                   |                            |
|-------------------|----------------------------|
| 1 Øyestyingsenhet | 3 Installasjonsmarkeringer |
| 2 USB-kobling     | 4 Monteringsmagneter       |



Forside



Bakside

### Vi er her for å hjelpe



#### Ressurser

Discover Tobii Dynavox-appen:  
<http://qrco.de/TDDiscover>

Brukerveiledning:  
<http://qrco.de/PCEyeManual>



#### Ytterligere støtte

Community:  
<https://www.facebook.com/TobiiDynavoxNorge>

Teknisk støtte for Norge:  
55 55 10 60

Ytterligere ressurser om PCEye 5 finner du her:



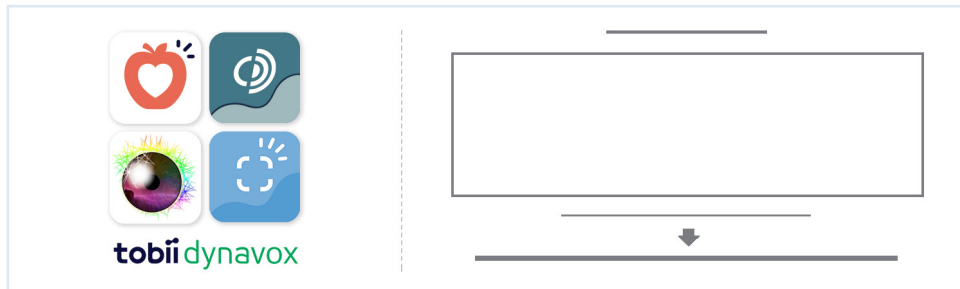
### #PowerToBeYou

Del din opplevelse med åpningen av PCEye 5, samt bilder og video av første gangs bruk med **#PowerToBeYou**.

# Oppsett

Fullfør de tre trinnene i denne veiledningen for å laste ned den påkrevde programvaren og montere PCEye 5-enheten på datamaskinen din. Last ned programvaren FØRST, så viser den deg instruksjoner på skjermen og tar deg gjennom trinnene for oppsett og bruk.

**i** Du kan bruke PCEye 5 på en bærbar eller stasjonær datamaskin.



## Trinn 1: Last ned PCEye 5-programvaren

Gå til <https://qrco.de/PCEyeCC> og last ned programvaren for PCEye 5.

## Trinn 2: Monter PCEye 5 og kalibrer

**i** Dersom du bruker PCEye 5 med den valgfrie PCEye 5-braketten kan du hoppe over dette trinnet og følge de inkluderte instruksjonene for mer detaljert informasjon.

Følg instruksjonene på skjermen. Gå tilbake til veiledningen for mer informasjon om programvaren.

## Trinn 3: Start programvaren

Dersom du kjøpte en programvarepakke, eller du mottok flere lisenskort, følg nedlastings- og installasjonsanvisningene på hvert kort (se til venstre).

# Kom i gang med Computer Control-programvaren

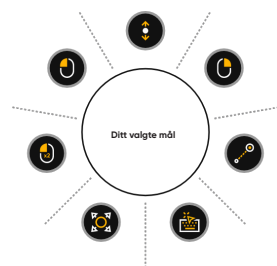
Kombinert med PCEye 5, gir Computer Control deg tilgang til mus- og tastaturfunksjoner. Når du åpner Computer Control for første gang gir Hurtigstartguiden deg et overblikk over de ulike handlingene.

**i** Du kan gå tilbake til Hurtigstartguiden ved å velge informasjonsknappen.

Velg Skjul skjerm for å gå ut. 

## Utforsk springssirkelen

Springssirkelen gir deg tilbakemelding om hvor på skjermen du ser. Når du fester blikket på et objekt vises Aktiveringsknappen. Fester du blikket på aktiveringsknappen åpnes Samhandlingsmenyen.



## Utforsk samhandlingsmenyen

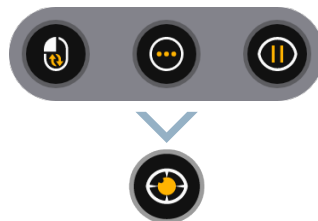
Samhandlingsmenyen gir tilgang til tastaturet og grunnleggende musefunksjoner.

**i** Se i brukerveiledningen for detaljerte beskrivelser av hver funksjon.

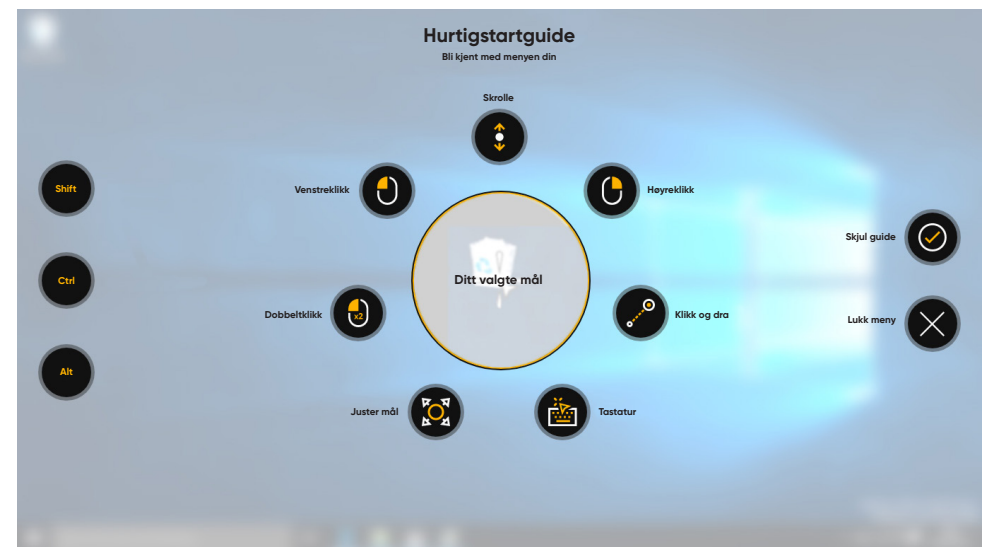
## Utforsk menyen utenfor skjermen

Menyen utenfor skjermen gir deg tilgang til Kontinuerlig klikk, Innstillinger og Pause. For å få tilgang til denne menyen fester du blikket mot midten av PCEye 5.



For å kalibrere på nytt går du til menyen utenfor skjermen, velger Mer, og velger deretter Hurtigkalibrering.



**i** Det er helt OK å kalibrere på nytt mens du utforsker Computer Control dersom nøyaktigheten din ikke er optimal.



## Nyttige tips for bruk av Computer Control

- Bruk Pause når du trenger å hvile øynene.  Pause
- Det ønskede objektet trenger ikke å være perfekt plassert i midten av springssirkelen.  Juster mål
- For å øke nøyaktigheten, bruk Juster mål.
- Når du bruker Skrolling: Jo lenger unna skrolleikonet du ser, desto raskere går skrollingen. Skrolling fungerer opp og ned og side til side.
- For å skrive i tekstfelt plasserer du springssirkelen i tekstfeltet og velger deretter Tastatur. Ingen venstreklikk er nødvendig.