

# 基本操作ガイド

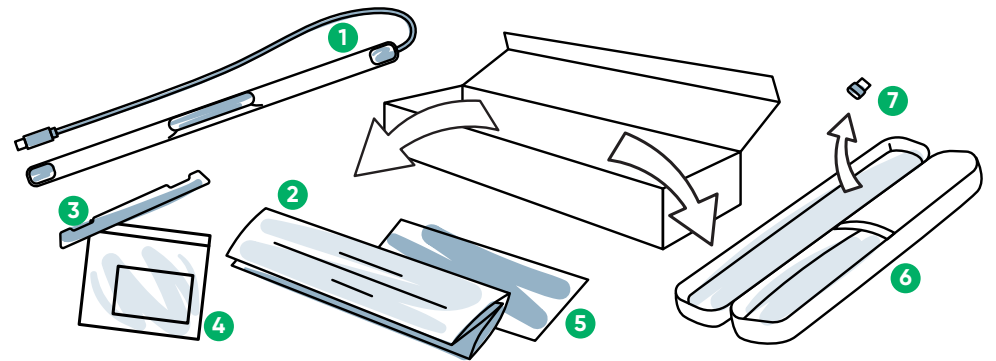
## PCEye 5



tobii dynavox

### 梱包の中身は何ですか？

- 1 PCEye 5
- 2 基本操作ガイド
- 3 取付プレート
- 4 取付プレート準備キット
- 5 セーフティおよびコンプライアンス関連文書
- 6 キャリーケース
- 7 USB-C - USB-Aアダプター

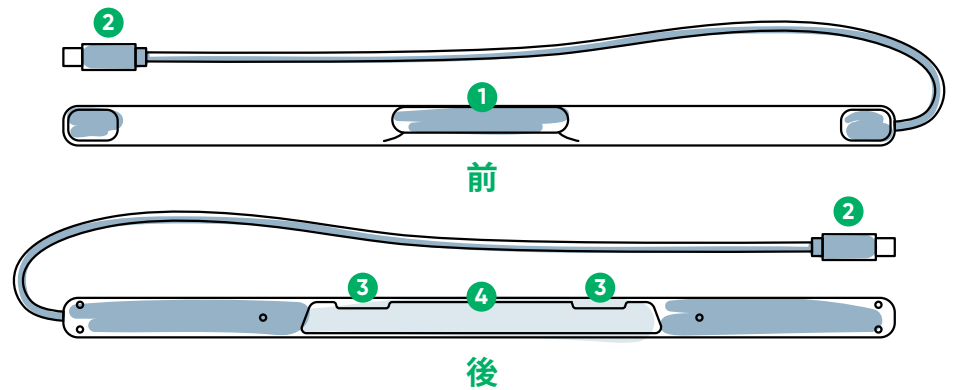


### ソフトウェア

PCEye 5にはControl Softwareソフトウェアが含まれています。Magic EyeFx/バンドルを購入した場合、詳細についてはライセンスカードを参照してください。

### デバイスを理解する

- 1 アイトラッカー
- 2 USBコネクター
- 3 取り付け用マーキング
- 4 マウンティング用磁石



### サポート



#### リソース

Discover Tobii Dynavoxアプリ:  
<http://qrco.de/TDDiscover>

ユーザーマニュアル:  
<http://qrco.de/PCEyeManual>



#### 追加サポート

Community:  
<http://qrco.de/TDFB>

テクニカルサポート:  
[info@creact.co.jp](mailto:info@creact.co.jp)

追加のPCEye 5リソースは、こちらから入手できます。



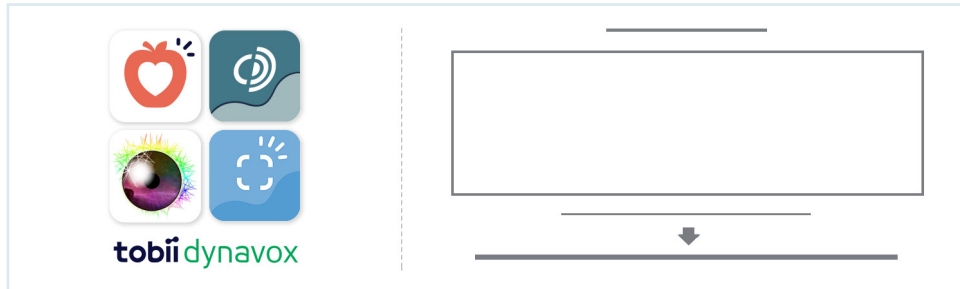
### #PowerToBeYou

あなたのPCEye 5の開梱と初めて酸かった様子の写真やビデオを#PowerToBeYouでシェアしませんか。

# 設定

本ガイドの3つのステップを実行して、必要なソフトウェアをダウンロードし、PCEye 5デバイスをコンピュータに取り付けます。最初にソフトウェアをダウンロードすると、画面上に説明が表示され、設定と使用方法のステップを説明します。

**i** PCEye 5はノートパソコンまたはデスクトップコンピュータで使用できます。



## ステップ 1: PCEye 5ソフトウェアをダウンロード

<https://qrco.de/PCEyeCC>に移動し、PCEye 5ソフトウェアをダウンロードします。

## ステップ 2: PCEye 5の取り付けとキャリブレーション

**i** PCEye 5をオプションのPCEye 5ブラケットと併用する場合は、この手順をスキップして、付属の手順で詳細を確認してください。

オンスクリーンプロンプト (指示) に従います。ソフトウェアの詳細については、ガイドを参照します。

## ステップ 3: ソフトウェアを起動

ソフトウェアバンドルを購入した場合、または追加のライセンスカードを受け取った場合は、各カードに記載されているダウンロードとインストールの手順に従ってください (左を参照)。

## Control Softwareソフトウェアの使用開始

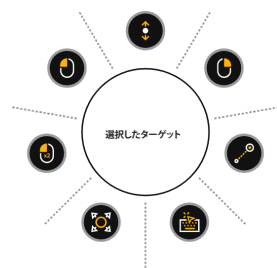
PCEye 5と組み合わせると、Computer Controlはマウスとキーボードの機能にアクセスできます。Computer Controlを初めて開いたとき、クイックスタートガイドにさまざまなアクションの概要の説明があります。

**i** [情報] ボタンを選択すると、クイックスタートガイドに戻ることができます。

[画面を非表示] を選択して終了します。

### トレースを知る

トレースは、画面を見ている場所についてのフィードバックを提供します。ある対象(アイテム)を凝視すると、アクティベーターボタンが表示されます。[アクティベーター] ボタンを固定すると、インタラクションメニューが開きます。



### インタラクションメニューを知る

インタラクションメニューから、キーボードと主要なマウス機能にアクセスできます。

**i** 各機能の詳細な説明については、ユーザーマニュアルを参照してください。

### オフスクリーンメニューを知る

オフスクリーンメニューでは、連続クリック、設定、および一時停止にアクセスできます。このメニューにアクセスするには、PCEye 5の中心を見ます。

再キャリブレーションするには、オフスクリーンメニューにアクセスし、[その他]、[クイックキャリブレーション]の順に選択します。

**i** Computer Controlを探索するとき、精度が最適でない場合は再キャリブレーションしても問題ありません。



## コンピュータ制御を使用するための役立つヒント

- 目を休める必要がある場合は、一時停止を使用してください。 **一時停止**
- 目的のアイテムをトレースの中心に完全に配置する必要はありません。
- 精度を上げるには、Adjust Target (ターゲットを調整) を使用します。 **ターゲットを調整**
- スクロールを使用する場合は、スクロールアイコンから目を離すほどスクロールが速くなります。スクロールは上下左右に機能します。
- テキストフィールドに入力するには、トレースをテキストフィールドに配置し、[キーボード]を選択します。左クリックは必要ありません。