

Guida per iniziare

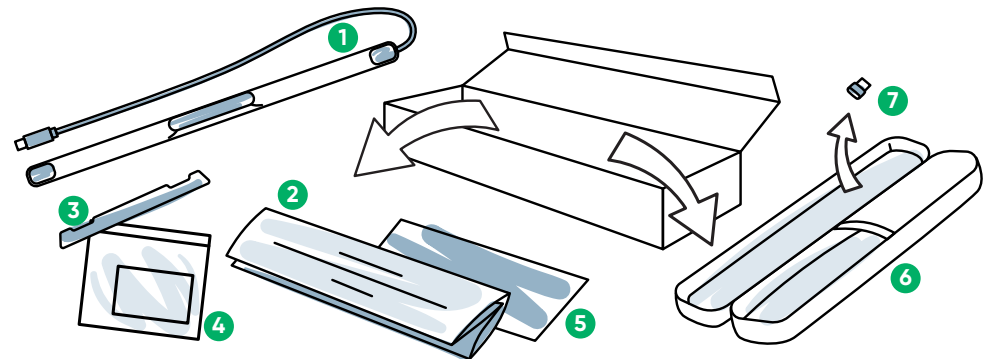
PCEye 5



tobii dynavox

Cosa include?

- 1 PCEye 5
- 2 Guida rapida
- 3 Piastra di supporto
- 4 Kit di preparazione piastra di supporto
- 5 Documento relativo alla sicurezza e alla conformità
- 6 Custodia per il trasporto
- 7 Adattatore USB-C - USB-A

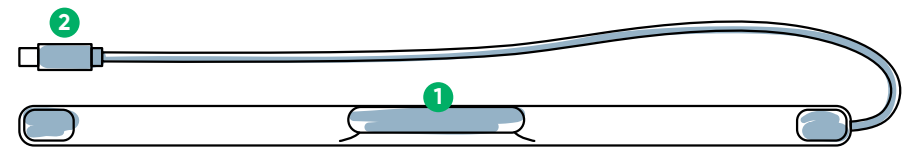


Software

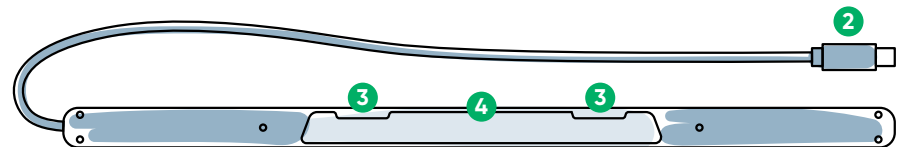
PCEye 5 include il software Computer Control. Se hai acquistato il bundle Magic EyeFx, leggi la scheda della licenza per ulteriori informazioni.

Acquisisci dimestichezza con il tuo dispositivo

- 1 Eye tracker
- 2 Connettore USB
- 3 Contrassegni di installazione
- 4 Magneti di supporto



Lato anteriore



Lato posteriore

Siamo qui per aiutare



Risorse

App Discover Tobii Dynavox:
<http://qrco.de/TDDiscover>

Manuale dell'utente:
<http://qrco.de/PCEyeManual>



Additional Support

Community:
<http://qrco.de/TDFB>

Assistenza tecnica:
Contattare il rappresentante Tobii Dynavox locale per supporto tecnico.

Qui sono disponibili risorse aggiuntive di PCEye 5:



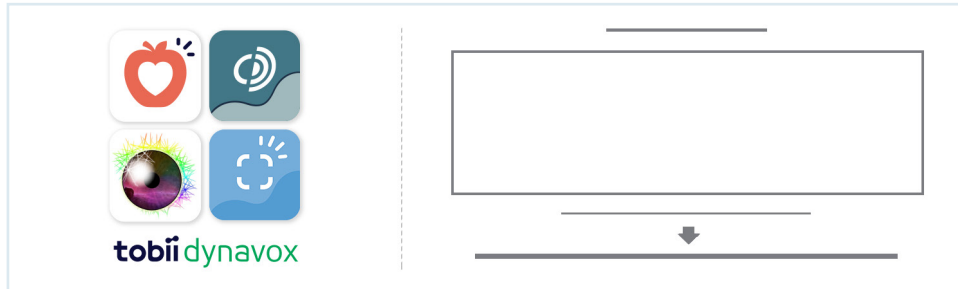
#PowerToBeYou

Condividi foto e video dell'apertura e del primo utilizzo di PCEye 5
#PowerToBeYou.

Configurazione

Completa i tre passaggi della presente guida per scaricare il software richiesto e montare il dispositivo PCEye 5 sul computer. Scaricando PRIMA il software verranno fornite istruzioni a schermo e la procedura per la configurazione e l'utilizzo.

i PCEye 5 può essere utilizzato su un portatile o su un computer desktop.



Passo 1: Download del software PCEye 5

Vai su <https://qrco.de/PCEyeCC> e scarica il software PCEye 5.

Passo 2: Montaggio di PCEye 5 e calibrazione

i Se utilizzi PCEye 5 con la staffa PCEye 5 opzionale, salta questo passaggio e consulta le istruzioni in dotazione per le informazioni dettagliate.

Segui i comandi su schermo. Per ulteriori informazioni sul software, torna alla guida.

Passo 3: Avvio del software

Se hai acquistato un bundle software o hai ricevuto schede di licenza aggiuntive, segui le istruzioni per il download e l'installazione su ciascuna scheda (vedi a sinistra).

Guida rapida del software Computer Control

Abbinato a PCEye 5, Computer Control consentirà di accedere alle funzioni del mouse e della tastiera. Quando Computer Control viene aperto per la prima volta, la Guida rapida fornirà una panoramica delle diverse operazioni.

i È possibile tornare alla Guida rapida selezionando il pulsante Informazioni.

Selezionare Nascondi schermata per uscire.



Esplora il Tracciamento

Il Tracciamento fornirà un feedback relativo al punto che stai guardando sullo schermo. Quando fissi una voce, viene visualizzato il pulsante Attivatore. Fissando il pulsante Attivatore si apre il Menu Interazioni.



Esplora il Menu Interazioni

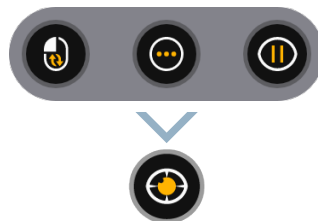
Il Menu Interazioni consente di accedere alle funzioni della tastiera e del mouse principale.

i Per una descrizione dettagliata di ciascuna funzione, consulta il Manuale Utente.

Esplora il Menu Fuori Schermo

Il Menu Fuori Schermo consente di accedere a Clic continuo, Impostazioni e Pausa. Per accedere a questo menu, fissa lo sguardo al centro di PCEye 5.



Per ricalibrare, accedi al Menu Fuori Schermo, quindi seleziona Calibrazione rapida.



i Durante l'esplorazione di Computer Control, è buona pratica rieseguire la ricalibrazione se la precisione non è ottimale.



Consigli utili per l'uso di Computer Control.

- Utilizza Pausa quando hai bisogno di far riposare gli occhi.  **Pausa**
- La voce desiderata non deve per forza essere perfettamente posizionata al centro del Tracciamento.  **Regola target**
- Per aumentare la precisione, usa Regola target.
- Mentre utilizzi Scorrimento, più allontani lo sguardo dall'icona di scorrimento, più veloce sarà lo scorrimento. Lo scorrimento è verticale e orizzontale.
- Per compilare i campi di testo, posiziona il Tracciamento nel campo di testo, quindi seleziona Tastiera. Non è necessario alcun clic con il pulsante sinistro.