

# Upute za korištenje

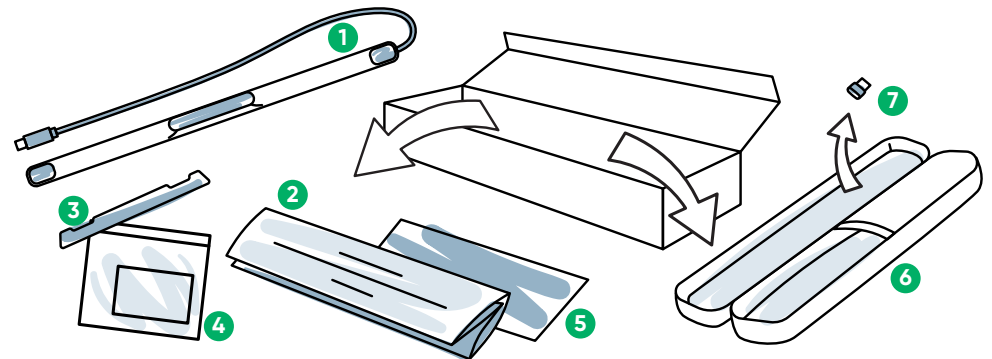
## PCEye 5



tobii dynavox

### Što je u kutiji?

- 1 PCEye 5
- 2 Kratke upute
- 3 Pločica za montažu
- 4 Komplet za pripremu pločice za montažu
- 5 Dokument o sigurnosti i sukladnosti propisima
- 6 Kutija za prenošenje
- 7 Adapter USB-C na USB-A

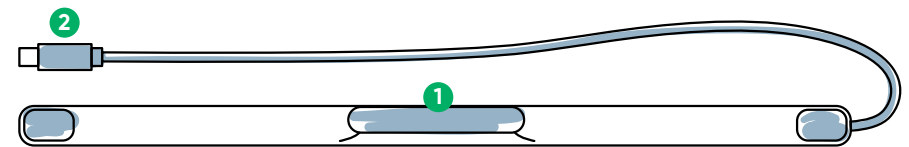


### Softver

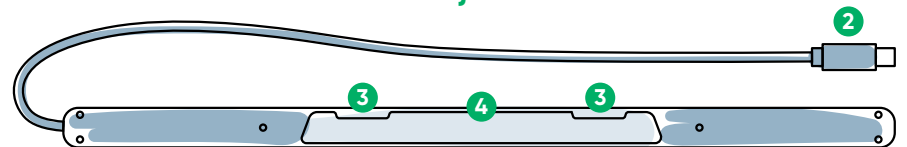
PCEye 5 sadrži softver Computer Control. Ako ste kupili paket Magic EyeFx, detaljnije ćete informacije pronaći na kartici s licencom.

### Upoznajte svoj uređaj

- 1 Uređaj za praćenje oka
- 2 USB priključak
- 3 Oznake za postavljanje
- 4 Magneti za montažu



Prednja strana



Stražnja strana

### Stojimo vam na raspolaganju



#### Resursi

Upoznajte se s aplikacijom Tobii Dynavox:  
<http://qrco.de/TDDiscover>

Korisničke upute:  
<http://qrco.de/PCEyeManual>



#### Dodatna podrška

Zajednica:  
<http://qrco.de/TDFB>

Za tehničku podršku obratite se svom lokalnom predstavniku za Tobii Dynavox.

Dodatni resursi za PCEye 5 dostupni su ovdje:



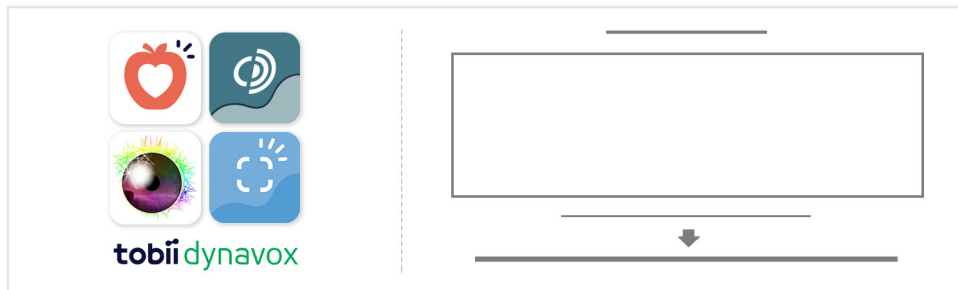
### #PowerToBeYou

Podijelite fotografije i videozapise raspakiravanja i prvog korištenja uređaja PCEye 5 uz #PowerToBeYou.

# Postavljanje

Pomoću tri koraka iz ovih uputa preuzmite potreban softver i montirajte uređaj PCEye 5 na svoje računalo. Ako najprije preuzmete softver, moći ćete slijediti upute na ekranu za postavljanje i korištenje.

**i** PCEye 5 možete koristiti na laptopu ili stolnom računalu.



## Korak 1: Preuzmite softver PCEye 5

Idite na <https://qrco.de/PCEyeCC> i preuzmite softver PCEye 5.

## Korak 2: Montirajte PCEye 5 i kalibrirajte ga

**i** Ako koristite PCEye 5 s opcionalnim nosačem za PCEye 5, preskočite ovaj korak i potražite informacije u priloženim uputama s detaljnim informacijama.

Pratite upute na zaslonu, a detaljnije informacije o softveru potražite u uputama za korištenje.

## Korak 3: Pokrenite softver

Ako ste kupili softverski paket ili dobili dodatne licencne kartice, pratite upute za preuzimanje i instalaciju na svakoj od kartica (lijevo).

# Upute za korištenje softvera Computer Control

Uz uređaj PCEye 5 Computer Control vam omogućuje pristup funkcijama miša i tipkovnice. Kada prvi put otvorite Computer Control, vodič za brz početak rada predstaviti će vam različite radnje.

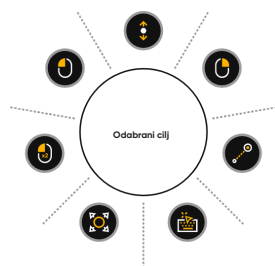
**i** Možete se vratiti na vodič za brz početak rada odabirom gumba „Informacije“.

Za izlazak, odaberite Sakrij zaslon.



## Upoznajte Trace (Praćenje)

Trace će vam dati povratne informacije o tome u što gledate na zaslonu. Kada fiksirate pogled na nešto, pojaviti će se gumb „Aktivator“. Fiksiranjem pogleda na gumb „Aktivator“ otvorit će se izbornik interakcije.



## Proučite izbornik interakcije

Izbornik interakcije omogućuje pristup tipkovnici i primarnim funkcijama miša.

**i** Za detaljan opis svake funkcije, pogledajte Korisnički priručnik.

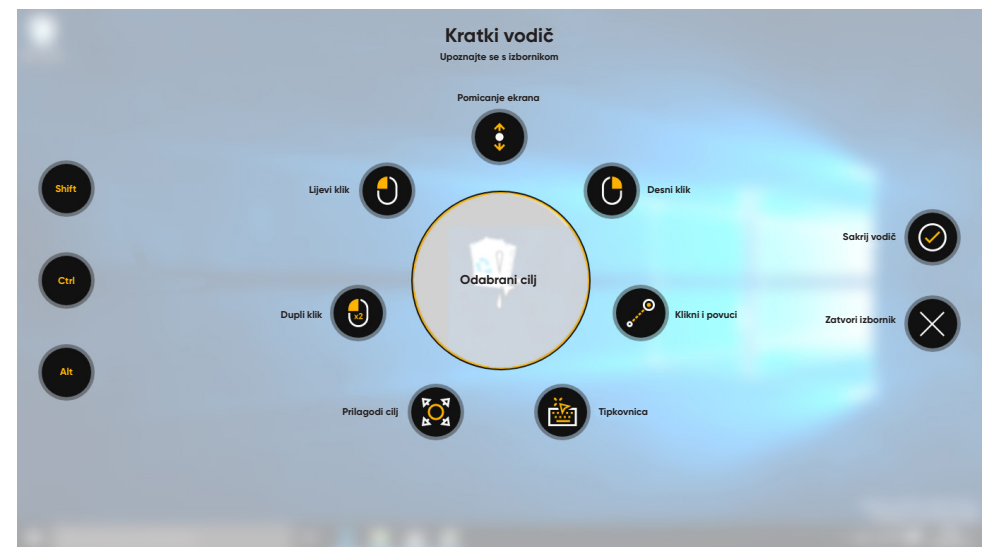
## Proučite izbornik izvan zaslona

Izbornik izvan zaslona omogućuje pristup kontinuiranom kliku, postavkama i pauzi. Za pristup ovom izborniku, fiksirajte pogled na središnji dio uređaja PCEye5.



Za rekalkibraciju, pristupite izborniku izvan zaslona, odaberite „Više“, a zatim odaberite „Brza kalibracija“.



**i** Dok proučavate softver Computer Control slobodno možete rekalkibrirati ako vam preciznost nije optimalna.



# Korisni savjeti za upotrebu softvera Computer Control

- Koristite Pauzu kada trebate odmoriti oči.  Pauza
- Željena stavka ne mora biti savršeno postavljena u centar Praćenja (Trace).
- Da biste poboljšali preciznost, upotrijebite „Podešavanje mete“.  Prilagodi metu
- Kada koristite skrolanje, što dalje od ikone za skrolanje gledate, ono će biti brže. Možete skrolati gore i dolje, lijevo i desno.
- Za unošenje teksta u polja za tekst, postavite praćenje u polje za tekst, a zatim odaberite tipkovnicu. Lijevi klik nije potreban.