

# מדריך תחילת העבודה

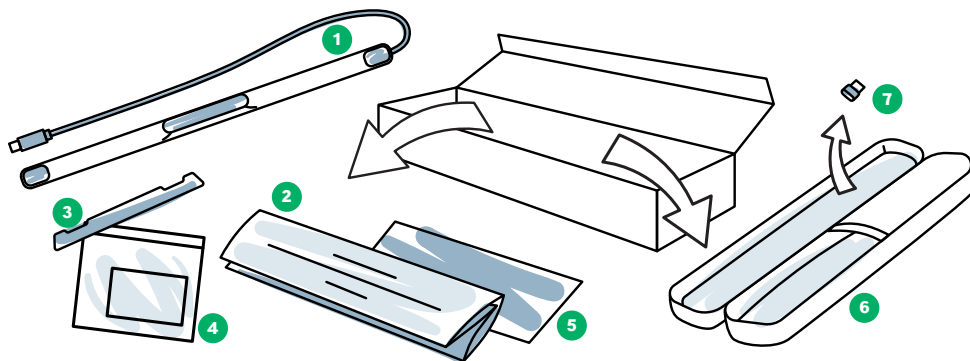
## מצלמת מיקוד מבט PCEye 5



tobii dynavox

### מה יש בקופסה?

- |   |                         |
|---|-------------------------|
| 1 | מצלמת מיקוד מבט PCEye 5 |
| 2 | מדריך תחילת העבודה      |
| 3 | פאנל למגנט              |
| 4 | ערכת הכנה פנל למגנט     |
| 5 | מסמך בטיחות ותאימות     |
| 6 | נרתיק                   |
| 7 | מתאם USB-A ל-USB-C      |

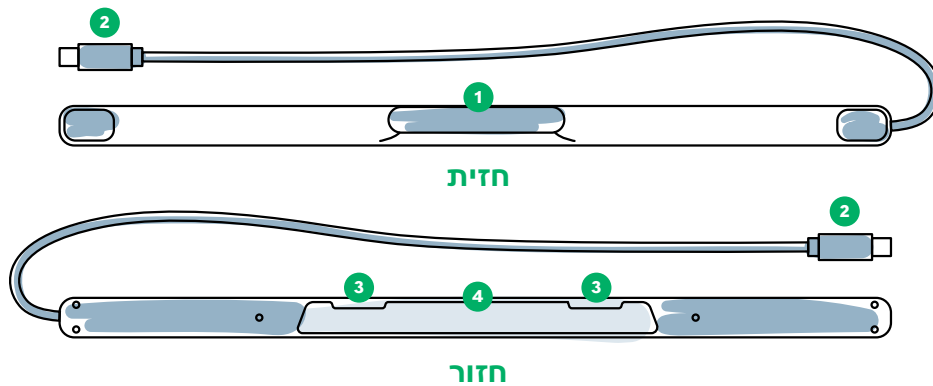


### תוכנה

PCEye 5 כולל את התכנה Computer Control. אם רכשתם את החבילה Magic EyeFx, אנא עיינו בכרטיס הרישיון לפרטים נוספים.

### הכרת ההתקן

- |   |                      |
|---|----------------------|
| 1 | רכיב מעקב אחר העין   |
| 2 | מחבר USB             |
| 3 | סמני התקנה           |
| 4 | לוחיות הרכבה מגנטיות |



חזית

חזר

#PowerToBeYou

שתפו תמונות וסרטונים שצילמתם בעת פתיחת האריזה ושימוש ראשון ב-PCEye 5, באמצעות **PowerToBeYou#**



משאבים נוספים עבור PCEye 5 ניתן למצוא כאן:

### אנחנו כאן כדי לעזור

תמיכה נוספת  
קהילה:  
<http://qrco.de/TDFB>



דגש טכנולוגיה מסייעת:  
03.7313276  
[support@dagesh-at.co.il](mailto:support@dagesh-at.co.il)

משאבים

גלו את אפליקציית Tobii Dynavox  
<http://qrco.de/TDDiscover>



מדריך משתמש:  
<http://qrco.de/PCEyeManual>

# התקנה

## שלב 1: הורידו את תכנת PCEye 5

עברו אל <https://qrco.de/PCEyeCC> והורידו את תכנת PCEye 5.

## שלב 2: הרכיבו את PCEye 5 ובצעו כיוול

אם משתמשים בתושבת האופציונלית של PCEye 5, נא לפסוח על שלב זה ולעיין בהוראות המצורפות לקבלת מידע מפורט. 

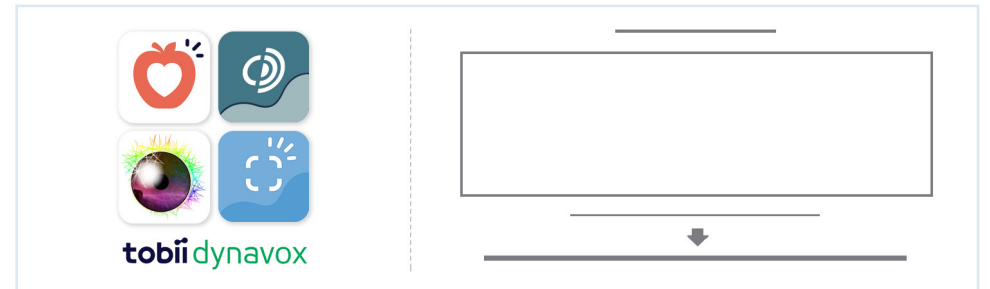
מלאו אחר ההוראות על גבי המסך. למידע נוסף אודות התכנה נא לעיין שוב במדריך.

## שלב 3: הפעלת התכנה

אם רכשתם חבילת תכנות או קיבלתם כרטיסי רישיון נוספים, מלאו אחר ההוראות וההתקנה המופיעות על גבי כל אחד מהכרטיסים (ראו משמאל).

להורדת התכנה הנדרשת וחיבור ה PCEye 5 למחשב, נא להשלים את שלושת השלבים המפורטים במדריך זה. הורידו תחילה את התכנה על מנת להציג על המסך הוראות אשר ינחו אתכם בכל שלבי ההתקנה והשימוש.

PCEye 5 ניתנת להתקנה הן על מחשב נייד והן על מחשב ניח. 



# התחלת עבודה עם תכנת Computer Control

בשילוב עם PCEye 5, תכנת Computer Control מאפשרת גישה לפונקציות העכבר והמקלדת. בזמן פתיחת Computer Control בפעם הראשונה, ה"מדריך להתחלה מהירה" יספק סקירה כללית של הפעולות השונות.

ניתן לחזור ל"מדריך להתחלה מהירה" על ידי לחיצה על כפתור "מידע" (Information). 

לחצו על "הסתר מסך" (Hide) כדי לצאת. 

## הכירו את "עקוב" (Trace)

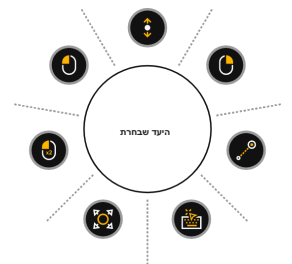
"עקוב" יספק לכם משוב אודות המקום על גבי המסך שעליו אתם מסתכלים. ברגע שהמבט יתקבע על פריט כלשהו יופיע הכפתור "מפעיל" (Activator). קיבוע המבט על הכפתור "מפעיל" יפתח את "תפריט אינטראקציות" (Interactions Menu).



## הכירו את "תפריט אינטראקציות"

"תפריט אינטראקציות" מאפשר גישה למקלדת ולפעולות עכבר בסיסיות.

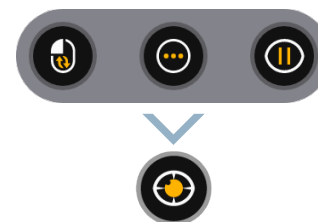
למידע מפורט אודות כל אחת מהפונקציות נא לעיין במדריך למשתמש. 



## הכירו את "תפריט מחוץ למסך" (Off-Screen Menu)

"תפריט מחוץ למסך" מספק גישה לאפשרויות "לחיצה ארוכה" (Continuous Click), "הגדרות", ו"השהיה". על מנת לפתוח תפריט זה יש לקבוע את המבט אל מרכז ה PCEye 5.



לכיוול חוזר יש להיכנס ל"תפריט מחוץ למסך", ללחוץ על "עוד" (More), ואז על "כיוול מהיר" (Quick Calibrate).



אם במהלך ההכרות עם Computer Control הדיוק אינו גבוה, ניתן לכייל מחדש. 



## עצות מועילות לשימוש ב-Computer Control

- אם העיניים זקוקות למנוחה, השתמשו ב"השהיה" (Pause)  השהיה
- אין צורך שהפריט המבוקש ימוקם בדיוק במרכזו של "עקוב".
- כדי להגביר את הדיוק, השתמשו ב"התאם יעד" (Adjust Target).  התאם את היעד
- בעת גלילה, ככול שהמבט רחוק יותר מסמל הגלילה כך היא מהירה יותר. הגלילה פועלת מעלה מטה ומצד לצד.
- על מנת להקליד בשדות טקסט, הניחו את "עקוב" בתוך שדה הטקסט ואז ללחוץ על "מקלדת" (Keyboard). לא נדרשת לחיצה שמאלית.