

# Aloitusopas

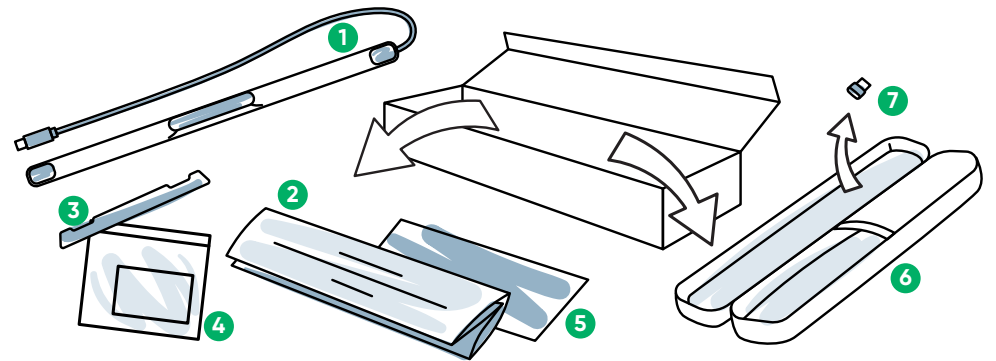
## PCEye 5



tobii dynavox

### Mitä pakkaus sisältää?

- |                                    |  |
|------------------------------------|--|
| 1 PCEye 5                          | 5 Turvallisuus- ja vaatimustenmukaisuusasiakirja |
| 2 Aloitusopas                      | 6 Kantolaukku                                    |
| 3 Kiinnityslevy                    | 7 USB-C - USB-A -sovitin                         |
| 4 Kiinnityslevyn valmistelupakkaus |  |

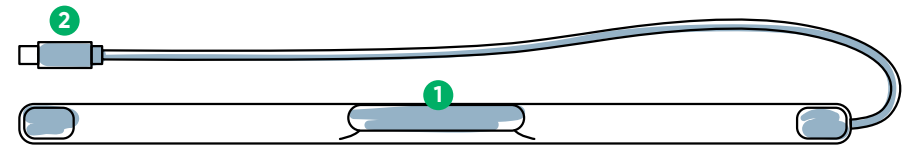


### Ohjelmisto

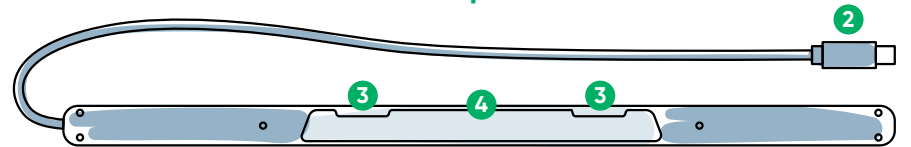
PCEye 5 sisältää tietokoneohjauksen ohjelmiston. Jos olet hankkinut Magic EyeFx -paketin, katso lisenssikortti lisätietojen osalta.

### Laitteeseesi tutustuminen

- |                                |                      |
|--------------------------------|----------------------|
| 1 Eye Tracker -katseenseuranta | 3 Asennusmerkinnät   |
| 2 USB-liitin                   | 4 Kiinnitysmagneetit |



Etupuoli



Takapuoli

### Olemme täällä auttaaksemme



#### Resurssit

Tobii Dynavox -sovellus:  
<http://qrco.de/TDDiscover>

Käyttöopas:  
<http://qrco.de/PCEyeManual>



#### Lisätuki

Yhteisö:  
<http://qrco.de/TDFB>

Tekninen tuki:  
Ota yhteys paikalliseen Tobii  
Dynavox -edustajaan saadaksesi  
teknistä tukea.

PCEye 5  
lisäresurssija  
on  
löydettävissä  
tästä:



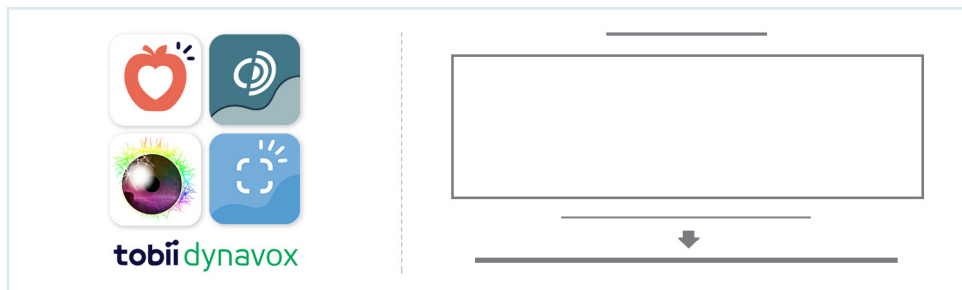
### #PowerToBeYou

Jaa kuvia ja videoita uuden PCEye 5-laitteesi paketin avaamisesta ja käytön aloittamisesta aihetunnisteella #PowerToBeYou.

# Asennuksen nouto

Lataa ja asenna ohjelmisto kolmessa eri vaiheessa ja kytke PCEye 5 tietokoneeseesi. Asenna ENSIN ohjelmisto niin saat lisää ohjeita laitteen kiinnittämiseen ja käyttämiseen.

**i** Voit käyttää PCEye 5 kannettavassa tai pöytäkoneessa.



## Vaihe 1: Lataa PCEye 5 -ohjelmisto

Siirry <https://qrco.de/PCEyeCC> ja lataa PCEye 5 -ohjelmisto.

## Vaihe 2: Asenna PCEye 5 ja kalibroi

**i** Käyttäessä PCEye 5 valinnaisella PCEye 5 Gen -kannattimella, ohita tämä askel ja katso toimitetut ohjeet yksityiskohtaisten tietojen osalta.

Noudata näytölle ilmestyviä ohjeita. Palaa oppaaseen saadaksesi lisätietoja ohjelmistosta.

## Vaihe 3: Käynnistä ohjelmisto

Mikäli hankit ohjelmistopakettin tai vastaanotit ylimääräisiä lisenssikortteja, noudata jokaisen kortin ohjeita latauksesta ja asennuksesta (katso kuva vasemmalla).

# Tietokoneohjauksen ohjelmiston aloitus

PCEye 5 yhdessä Computer Control -ohjelman kanssa mahdollistaa hiiren ja näppäimistön toiminnot katseella. Kun Computer Control käynnistyy ensimmäisen kerran, Pika-aloitusopas antaa lisätietoa eri toiminnoista.

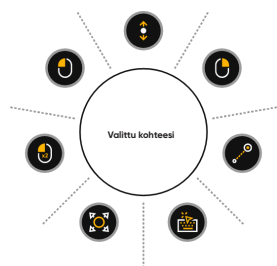
**i** Voit palata Pika-aloitusoppaaseen valitsemalla tiedot-painikkeen.

Valitse Piilota näyttö poistukseksi.



## Kokeile Seuranta -toimintoa

Seuranta näyttää kehystettynä näytöllä sen mihin katseesi on kohdistuneena. Kun katse pysähtyy johonkin kohteeseen, Aktivointi -painike tulee näkyviin. Katsomalla Aktivointi -painiketta saa avattua Vuorovaikutukset -valikon.



## Tutki Vuorovaikutukset-valikkoa

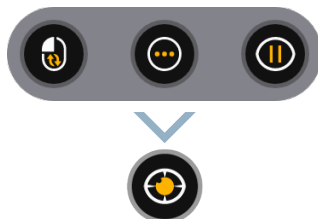
Vuorovaikutukset -valikon kautta pääsee näppäimistön ja hiiren ensisijaisiin toimintoihin

**i** Kunkin toiminnon yksityiskohtaista kuvausta varten, katso Käyttöohjekirja.

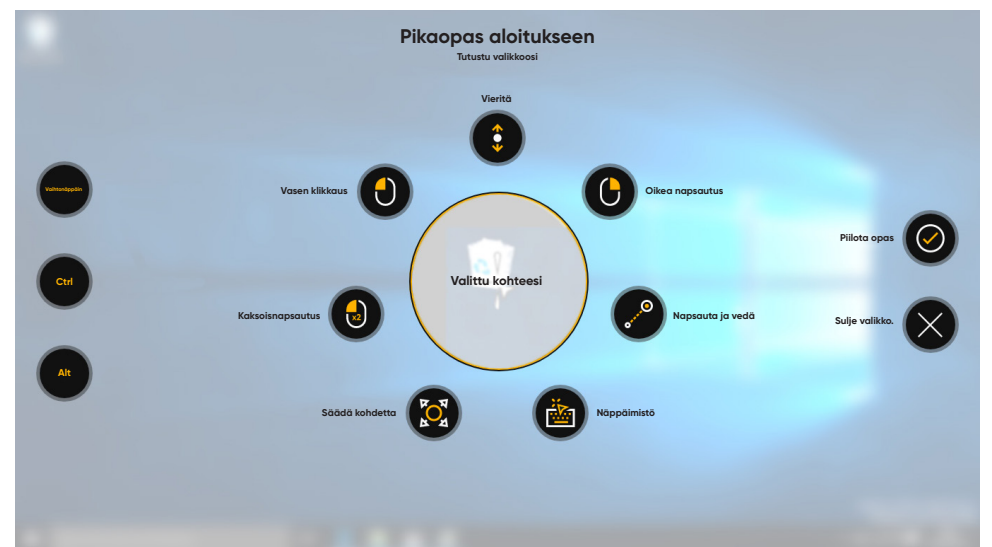
## Tutki Ruudun ulkopuolista valikkoa

Katsomalla PCEye 5 keskikohtaan saa avattua Ruudun ulkopuolisen valikon, josta pääsee Asetuksiin, saa muutettua klikkauksen jatkuvaksi ja Tauko -toiminnon päälle. Siirtyäksesi tähän valikkoon, kiinnitä katseesi PCEye 5 keskikohtaan.



Kalibroidaksesi uudelleen, siirry Ruudun ulkopuoliseen valikkoon, valitse Lisää, valitse sitten Pikakalibrointi.



**i** Tutkiessasi Tietokoneohjausta, on OK suorittaa uudelleen kalibrointi, mikäli tarkkuutesi ei ole optimaalinen.



# Hyödyllisiä vihjeitä tietokoneohjauksen käyttämiseksi

- Käytä Tauko-toimintoa halutessasi levätä silmiäsi.  **Tauko**
- Haluttua nimikettä ei tarvitse asettaa täydellisesti Tracen keskikohtaan.  **Sääda kohdetta**
- Tarkkuuden lisäämiseksi, käytä Sääda kohdetta.
- Käyttäessä vieritystä, mitä kauemmas vieritys-kuvakkeessa silmäsi katselevat, sitä nopeammin vieritys toteutuu. Vieritys toimii ylä- ja alasuuntaisesti ja sivulta toiselle.
- Tekstikenttiin kirjoittamiseksi, aseta Trace seuraavaan kenttään, valitse sitten Näppäimistö. Mitään vasenta napsautusta ei tarvita.