

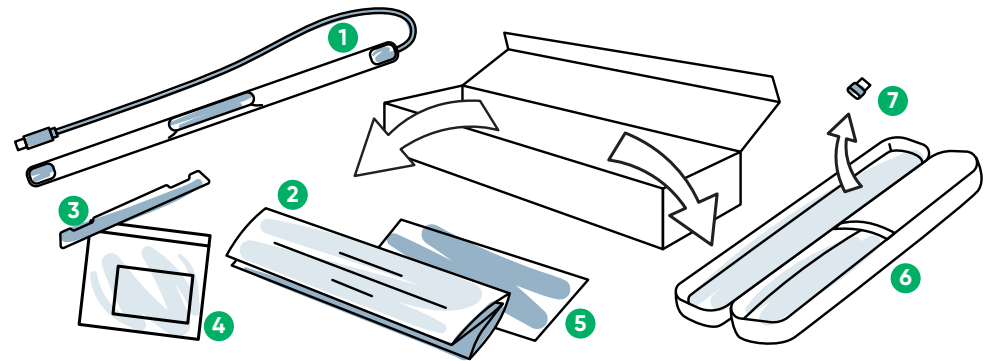
Οδηγός έναρξης PCEye 5



tobii dynamox

Τι Είναι Στο Κουτί

- 1 PCEye 5
- 2 Οδηγός έναρξης
- 3 Πλακίδιο στήριξης
- 4 Κιτ συναρμολόγησης πλακιδίου στήριξης
- 5 Έγγραφο ασφάλειας και συμμόρφωσης
- 6 Θήκη μεταφοράς
- 7 Αντάπτορας USB-C σε USB-A

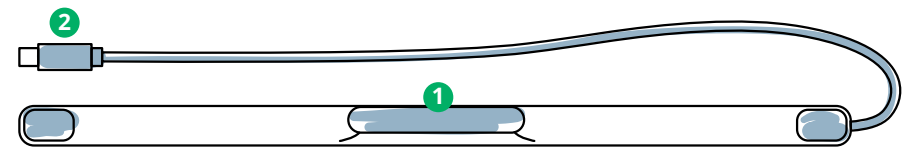


Λογισμικό

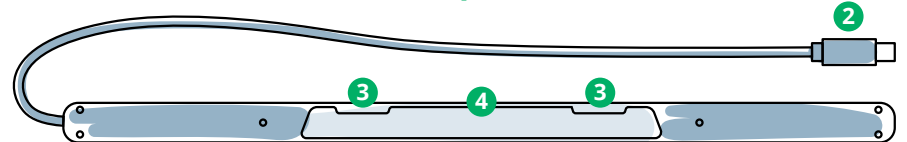
Το PCEye 5 περιλαμβάνει το λογισμικό Computer Control. Εάν αγοράσατε το πακέτο Magic EyeFx, ανατρέξτε στην κάρτα άδειας χρήσης για περισσότερες πληροφορίες.

Εξοικειωθείτε Με Τη Συσκευή Σας

- 1 Συσκευή ανίχνευσης βλέμματος
- 2 Υποδοχή σύνδεσης USB
- 3 Σημεία τοποθέτησης
- 4 Μαγνήτες προσάρτησης



Μπροστά



Πίσω

Είμαστε Εδώ Για Να Σας Βοηθήσουμε



Πόροι

Ανακαλύψτε την εφαρμογή
Tobii Dynamox:
<http://qrco.de/TDDiscover>

Εγχειρίδιο χρήσης:
<http://qrco.de/PCEyeManual>



Πρόσθετη υποστήριξη

Κοινότητα:
<http://qrco.de/TDFB>

Επικοινωνήστε με τον τοπικό
αντιπρόσωπο της Tobii Dynamox
για να λάβετε τεχνική υποστήριξη.

Πρόσθετοι
πόροι για
το PCEye
5 είναι
διαθέσιμοι
εδώ:



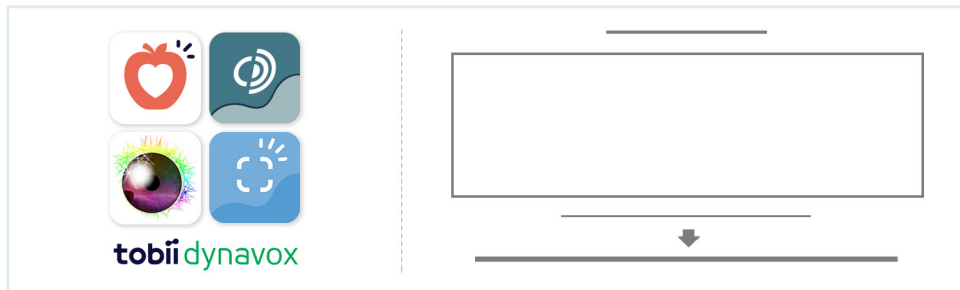
#PowerToBeYou

Μοιραστείτε φωτογραφίες και
βίντεο αποσκευασίας και
χρήσης του PCEye 5 στο hashtag
#PowerToBeYou.

Ρύθμιση

Ολοκληρώστε τα τρία βήματα σε αυτόν τον οδηγό για να λάβετε το απαραίτητο λογισμικό και να προσαρτήσετε τη συσκευή PCEye 5 στον υπολογιστή σας. Η λήψη του λογισμικού FIRST θα παρέχει οδηγίες στην οθόνη και θα σας καθοδηγήσει στα βήματα για τη ρύθμιση και τη χρήση του.

i Μπορείτε να χρησιμοποιήσετε το PCEye 5 σε φορητό ή επιτραπέζιο υπολογιστή.



Βήμα 1: Λήψη του λογισμικού PCEye 5

Μεταβείτε στη διεύθυνση <https://qrco.de/PCEyeCC> και κάντε λήψη του λογισμικού PCEye 5.

Βήμα 2: Στήριξη και βαθμονόμηση του PCEye 5

i Εάν χρησιμοποιείτε το PCEye 5 με την προαιρετική βάση στήριξης PCEye 5, παραλείψτε αυτό το βήμα και ανατρέξτε στις οδηγίες που περιλαμβάνονται για αναλυτικές πληροφορίες.

Ακολουθήστε τις οδηγίες στην οθόνη. Επιστρέψτε στον οδηγό για περισσότερες πληροφορίες σχετικά με το λογισμικό.

Βήμα 3: Εκκίνηση λογισμικού

Εάν αγοράσατε ένα πακέτο λογισμικού ή λάβατε πρόσθετες κάρτες άδειας χρήσης, ακολουθήστε τις οδηγίες λήψης και εγκατάστασης σε κάθε κάρτα (δείτε αριστερά).

Ξεκινώντας Με Το Λογισμικό Computer Control

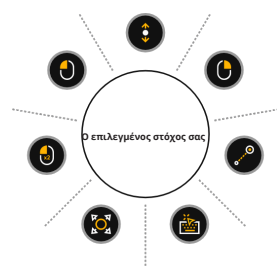
Σε συνδυασμό με το PCEye 5, το Computer Control θα σας δώσει πρόσβαση σε λειτουργίες ποντικιού και πληκτρολογίου. Όταν το Computer Control ανοίξει για πρώτη φορά, ο Οδηγός Γρήγορης Έναρξης θα σας παρέχει μια επισκόπηση των διαφορετικών ενεργειών.

i Μπορείτε να επιστρέψετε στον Οδηγό Γρήγορης Έναρξης επιλέγοντας το κουμπί Πληροφορίες.

Επιλέξτε Απόκρυψη οδηγού για έξοδο.

Εξερεύνηση Ίχνους

Το "Ίχνος" σας ενημερώνει για το πού κοιτάζετε στην οθόνη. Όταν εστιάζετε σε ένα στοιχείο, θα εμφανιστεί το κουμπί "Ενεργοποίηση". Η εστίαση στο κουμπί "Ενεργοποίηση" θα ανοίξει το μενού αλληλεπιδράσεων.



Εξερεύνηση Μενού Αλληλεπίδρασης

Το Μενού αλληλεπίδρασης παρέχει πρόσβαση στο πληκτρολόγιο και στις κύριες λειτουργίες του ποντικιού.

i Για λεπτομερή περιγραφή κάθε λειτουργίας, ανατρέξτε στο Εγχειρίδιο χρήστη.

Εξερεύνηση Μενού Εκτός Οθόνης

Το Μενού Εκτός Οθόνης σας παρέχει πρόσβαση στα Συνεχή Κλικ, Ρυθμίσεις και Παύση. Για πρόσβαση σε αυτό το μενού, εστιάστε το βλέμμα σας στο κέντρο του PCEye 5.



Για επανάληψη της βαθμονόμησης, μεταβείτε στο Μενού Εκτός Οθόνης, επιλέξτε Περισσότερα και στη συνέχεια, επιλέξτε Γρήγορη Βαθμονόμηση.



i Καθώς εξερευνάτε τον Computer Control, μπορείτε να κάνετε βαθμονόμηση ξανά εάν η ακρίβεια δεν είναι η βέλτιστη.



Χρήσιμες Συμβουλές Για Τη Χρήση Του Computer Control

- Χρησιμοποιήστε την «Παύση» όταν χρειάζεται να ξεκουράσετε τα μάτια σας.  Παύση
- Δεν είναι απαραίτητο το επιθυμητό αντικείμενο να έχει τοποθετηθεί τέλεια στο κέντρο του Ίχνους.  Προσαρμογή στόχου
- Για να αυξήσετε την ακρίβεια, χρησιμοποιήστε την επιλογή «Προσαρμογή στόχου».
- Όταν χρησιμοποιείτε την «Κύλιση», όσο πιο μακριά από το εικονίδιο κύλισης κοιτάζετε τα μάτια σας, τόσο πιο γρήγορα θα γίνει η κύλιση. Η κύλιση λειτουργεί πάνω-κάτω και από τη μία πλευρά στην άλλη.
- Για πληκτρολόγηση σε πεδία κειμένου, τοποθετήστε το Ίχνος στο πεδίο κειμένου και στη συνέχεια, επιλέξτε Πληκτρολόγιο. Δεν απαιτείται αριστερό κλικ.