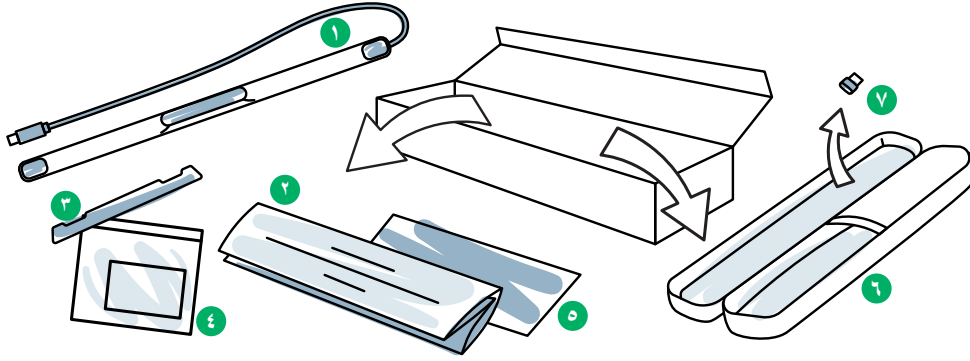


# دليل بدء الاستخدام PCEye 5



tobii dynamox

## ما محتويات العبوة؟

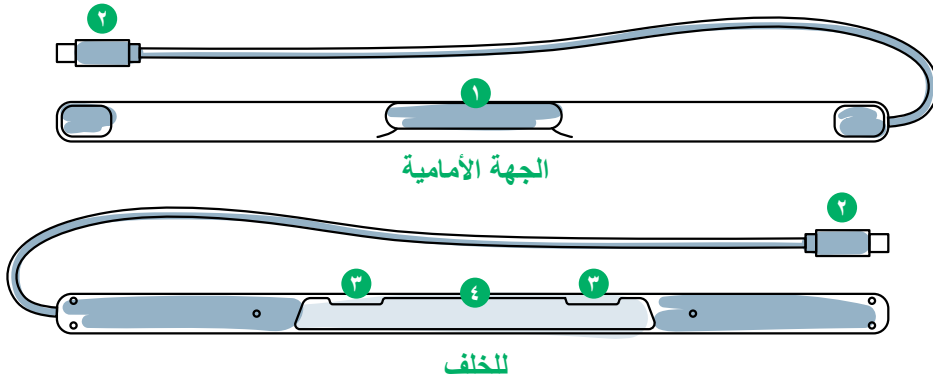


- |                         |   |                          |   |
|-------------------------|---|--------------------------|---|
| وثيقة السلامة والامتثال | ٥ | PCEye 5                  | ١ |
| حقيبة حمل               | ٦ | دليل بدء الاستخدام       | ٢ |
| محول USB-C إلى USB-A    | ٧ | لوحة التركيب             | ٣ |
|                         |   | أدوات إعداد لوحة التركيب | ٤ |

## برنامج

يتضمن جهاز PCEye 5 برنامج Computer Control. إذا اشترت حزمة Magic EyeFx، يُرجى الاطلاع على بطاقة الترخيص للحصول على مزيد من المعلومات.

## التعرف على جهازك



الجهة الأمامية

للخلف

- |                                 |   |             |   |
|---------------------------------|---|-------------|---|
| علامات التركيب                  | ٣ | Eye Tracker | ١ |
| قطع المغناطيس المستخدمة للتركيب | ٤ | موصل USB    | ٢ |

#PowerToBeYou

شارك تجربة فتح PCEye 5 وصور الاستخدام الأول  
وفيدويواته باستخدام #PowerToBeYou



تتوفر موارد  
إضافية لجهاز  
PCEye 5  
هنا:

نحن هنا للمساعدة

الدعم الإضافي

المجتمع:

<http://qrco.de/TDFB>

اتصل بـ Tobii Dynamox للحصول على  
ممثل دعم فني.



الموارد

استكشف تطبيق Tobii Dynamox  
<http://qrco.de/TDDiscover>

دليل المستخدم:

<http://qrco.de/PCEyeManual>



## بدء الإعداد

### الخطوة ١: تنزيل برنامج PCEye 5

انتقل إلى <https://qrco.de/PCEyeCC> ونزّل برنامج PCEye 5.

### الخطوة ٢: تركيب PCEye 5 والمعايرة

إذا كنت تستخدم PCEye 5 مع حامل Bracket PCEye 5 الاختياري، فتخط هذه الخطوة واطلع على الإرشادات المرفقة للحصول على معلومات مفصلة.

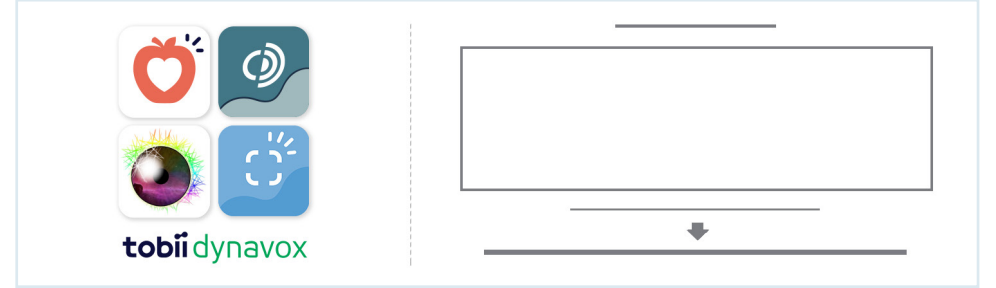
اتبع التعليمات التي تظهر على الشاشة. ارجع إلى الدليل لمزيد من المعلومات حول البرنامج.

### الخطوة ٣: تشغيل البرنامج

إذا اشترت إحدى حزم البرنامج أو تقيت بطاقات ترخيص إضافية، فاتبع إرشادات التنزيل والتثبيت على كل بطاقة (انظر إلى اليمين).

أكمل الخطوات الثلاث الواردة في هذا الدليل لتنزيل البرنامج المطلوب وتركيب جهاز PCEye 5 على جهاز الكمبيوتر الذي تملكه. سيؤدي تنزيل البرنامج أولاً إلى توفير الإرشادات التي تظهر على الشاشة وإرشادك خلال خطوات الإعداد والاستخدام.

يمكنك استخدام PCEye 5 على كمبيوتر محمول أو كمبيوتر مكتبي.



## بدء استخدام برنامج Computer Control

سيمنحك Computer Control عند إقرانه مع PCEye 5 إمكانية الوصول إلى وظائف الماوس ولوحة المفاتيح. عند فتح Computer Control لأول مرة، سيوفر دليل البدء السريع نظرة عامة على الإجراءات المختلفة.

يمكنك العودة إلى دليل البدء السريع بتحديد زر المعلومات.

حدّد "إخفاء الشاشة" للخروج.

### استكشاف خاصية التتبع

ستوفر خاصية التتبع ملاحظات حول المكان الذي تبحث فيه على الشاشة. عند التثبيت على عنصر ما، سيظهر زر "المنشط". سيؤدي تثبيت نظرك على زر "المنشط" إلى فتح "قائمة التفاعلات".

### استكشاف قائمة التفاعلات

توفر "قائمة التفاعلات" إمكانية الوصول إلى وظائف لوحة المفاتيح والماوس الأساسية.

للحصول على وصف مفصل لكل وظيفة، يُرجى الاطلاع على دليل المستخدم.



### استكشاف قائمة الخروج عن الشاشة

تتيح لك "قائمة الخروج عن الشاشة" إمكانية الوصول إلى "النقر المستمر" و"الإعدادات" و"الإيقاف المؤقت". للدخول إلى هذه القائمة، ثبّت نظرك إلى مركز PCEye 5.

لإعادة المعايرة، ادخل على "قائمة الخروج عن الشاشة"، وحدّد المزيد، ثم حدّد "المعايرة السريعة".

في أثناء استكشاف Computer Control، من الممكن إعادة المعايرة إذا لم تكن دقتك هي الأمثل.



## نصائح مفيدة لاستخدام Computer Control

- استخدم زر "الإيقاف المؤقت" عندما تحتاج إلى إراحة عينيك.
- لا يحتاج العنصر المطلوب إلى وضعه بشكل مثالي في وسط خاصية التتبع.
- استخدم ضبط الهدف لزيادة الدقة.
- عند استخدام خاصية التمرير، كلما ابتعدت عينك عن رمز التمرير، زادت سرعة التمرير. يعمل التمرير لأعلى ولأسفل ومن جانب إلى آخر.
- للكتاب في حقول النص، ضع خاصية التتبع في حقل النص، ثم حدّد "لوحة المفاتيح". لا يلزم النقر بزر الماوس الأيسر.

إيقاف مؤقت

ضبط الهدف