

Wegspring Gids

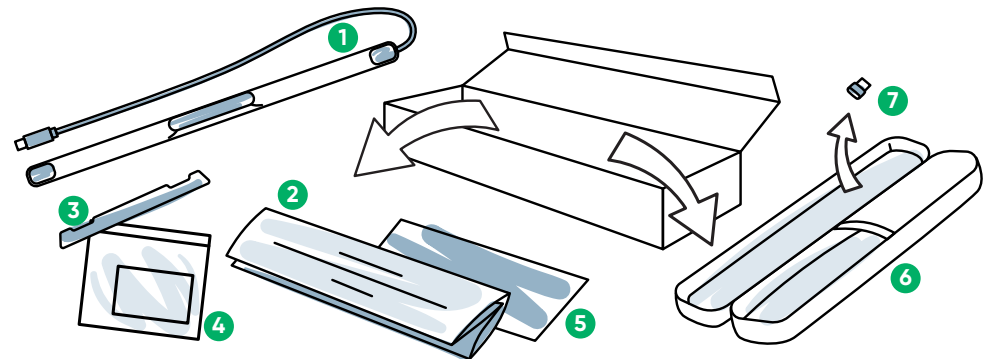
PCEye 5



tobii dynavox

Wat Is In Die Boks?

- 1 PCEye 5
- 2 Wegspring Gids
- 3 Hegplaat
- 4 Hegplaat prep stel
- 5 Veiligheid- en nakomingsdokument
- 6 Drasakkie
- 7 USB-C- na USB-A-passtuk

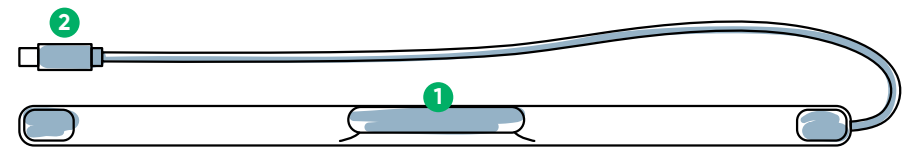


Sagteware

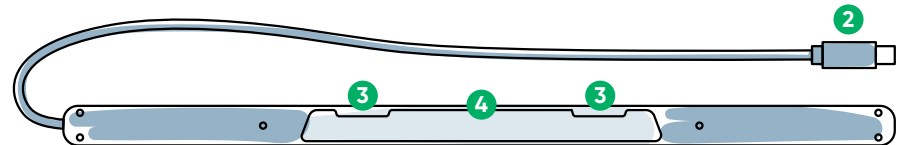
PCEye 5 sluit die Rekenaarbeheer-sagteware in. As jy die Magic EyeFx-bundel gekoop het, sien asseblief die lisensiekaart vir meer inligting.

Leer Jou Toestel Ken

- 1 Oogvolg Kamera
- 2 USB-verbinder
- 3 Installeeringsmerke
- 4 Hegmagnete



Voorkant



Agterkant

Ons Is Hier Om Te Help



Hulpbronne

Ontdek die Tobii Dynavox Toep:
<http://qrco.de/TDDiscover>

Gebruikershandleiding:
<http://qrco.de/PCEyeManual>



Bykomende ondersteuning

Gemeenskap:
<http://qrco.de/TDFB>

Kontak u plaaslike Tobii Dynavox agent vir tegniese ondersteuning.

Bykomende PCEye 5-hulpbronne is hier beskikbaar:



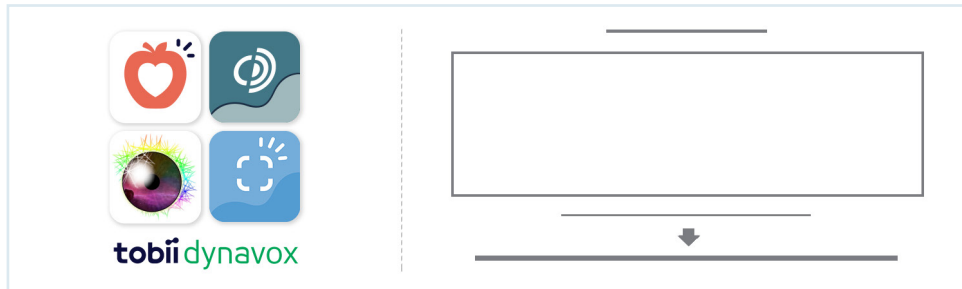
#PowerToBeYou

Deel video's en foto's van die uitpak en eerste gebruik van jou PCEye 5 met #PowerToBeYou.

Hoe Om Te Begin

Voltooi die drie stappe in hierdie gids om die nodige sagteware af te laai en om die PCEye 5-toestel op jou rekenaar te monteer. As jy die sagteware EERSTE aflaai, sal instruksies op die skerm jou help met die opstel en gebruik van jou oogvolg kamera.

i Jy kan die PCEye 5 op 'n skootrekenaar of 'n rekenaar gebruik.



Stap 1: Laai PCEye 5-sagteware af

Gaan na <https://qrco.de/PCEyeCC> en laai die sagteware.

Stap 2: Monteer PCEye 5 & Kalibreer

i Indien jy die PCEye 5 saam met die opsionele PCEye 5-houer gebruik, slaan hierdie stap oor en sien ingeslote instruksies vir meer inligting.

Volg die instruksies op die skerm. Keer terug na die gids vir meer inligting oor die sagteware.

Stap 3: Loods sagteware

Indien jy 'n sagtewarebondel gekoop het of bykomende lisensiekaarte ontvang het, volg die instruksies vir aflaai en installasie op elke kaart (sien links).

Kom Aan Die Gang Met Rekenaarbeheer-Sagteware

Tesame met die PCEye 5, bied rekenaarbeheer jou toegang tot muis- en sleutelbordfunksies. Wanneer rekenaarbeheer vir die eerste keer oopgemaak word, sal die Wegspring Gids vir jou 'n oorsig gee oor die verskillende aksies.

i Jy kan na die Wegspring Gids terugkeer deur die Inligtingsknoppie te kies.

Kies Verberg skerm om te verlaat.



Verken die naspoorfunksie

Die naspoorfunksie sal vir jou terugvoer gee oor waar jy kyk op die skerm. Wanneer jy op 'n item fikseer, sal die aktiveringsknoppie verskyn. Wanneer jy op die Aktiveringsknoppie fikseer, sal die Interaksie-kieslys oopgemaak word.



Verken die Interaksie-kieslys

Die Interaksie-kieslys bied toegang tot die sleutelbord en primêre muisfunksies.

i Vir gedetailleerde beskrywing van elke funksie, sien asseblief die gebruikershandleiding.

Verken die kieslys vir opsies wat nie op die skerm verskyn nie

Hierdie kieslys bied jou toegang tot voortgesette klik, Verstellings en Pouseer. Om toegang tot hierdie kieslys te verkry, fikseer jou oë op die middelpunt van die PCEye 5.

Om te herkalibreer, gaan na die kieslys vir opsies wat nie op die skerm verskyn nie, kies Meer, dan vinnig kalibreer.



i Terwyl jy rekenaarbeheer verken, kan jy herkalibreer indien jou akkuraatheid nie optimaal is nie.



Nuttige Wenke Om Rekenaarbeheer Te Gebruik

- Gebruik Pouseer wanneer jy jou oë wil rus.
- Die gewenste item hoef nie perfek in die middel van die naspoorfunksie geplaas te word nie.
- Om akkuraatheid te verhoog, gebruik Verstel Teiken.
- Met die rolfunksie aktief, hoe verder jy weg van die rol ikoon kyk, hoe vinniger sal rol vorder. Die rolfunksie werk op en af, asook kant tot kant.
- Om in teksvelde te tik, plaas die naspoorfunksie in die teksveld en kies dan die sleutelbord. Geen linksklik word vereis nie.



Pouseer



Verstel teiken