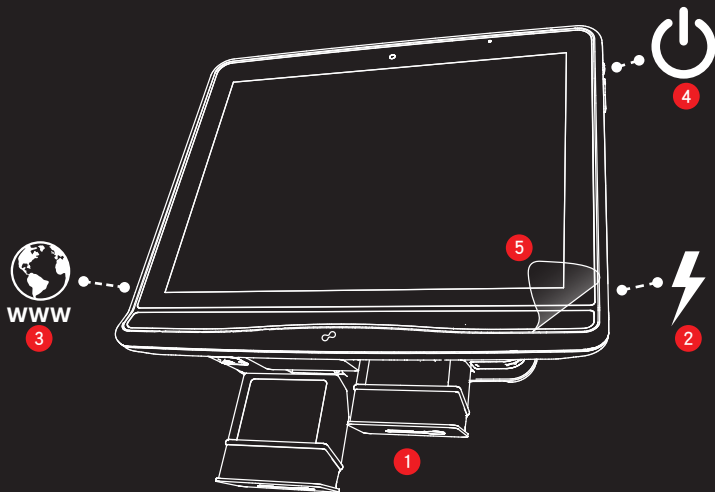


Tobii I-Series 快速入门指南



1. 装入电池
2. 连接电源
3. 连接局域网 (LAN) -可选
4. 打开设备电源
5. 撕掉屏幕保护膜

重要说明！

请先阅读套装所附的**安全与合规**和**Warranty**资料，
然后再开始第一次启动您的设备。

PDF格式的 I-Series User's Manual 用户手册完整版可在设备上找到，
从 I-Series Welcome Guide 或桌面上均可进入。

在启动 I-Series 设备时，可能会出现提示，要求您输入 Tobii 产品密钥和 Windows 产品密钥。

您可以在以下位置找到这些产品密钥：

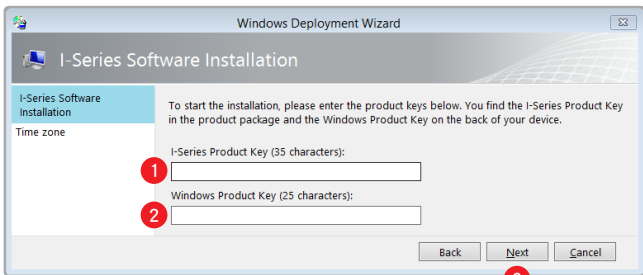
- **Tobii 产品密钥** - 在“您的 I-Series 配置单”上
- **Windows 产品密钥** - 在您的 I-Series 设备背面的标签上。

设置耗时总共 ≈ 45分钟，包括 Welcome Guide 在内。

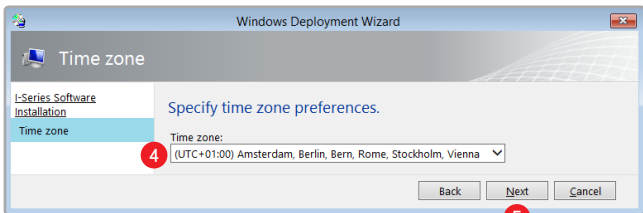
过程

1. 输入 Tobii 产品密钥
2. 输入 Windows 产品密钥
3. 选择下一步。

该设置“部署”的作用是根据订单规格（包括语言、时区、软件等）来进行配置。



4. 在下拉列表中选择“时区”
5. 选择下一步。



6. 执行屏幕上的指示。