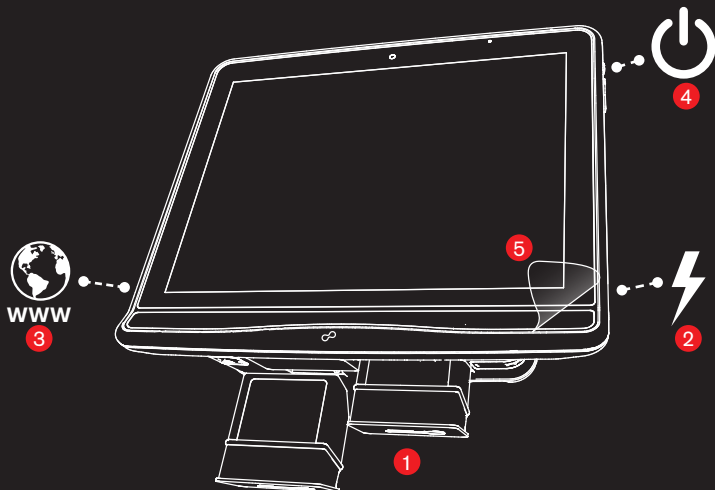


Tobii I-Series

Snabbstartsguide



1. Sätt i batterierna
2. Strömanslutning
3. Anslut LAN (valfritt)
4. Slå på enheten
5. Dra av skärmskyddet

OBS!

Läs dokumenten om **Säkerhet och överensstämmelse** och **Warranty** som ingår i förpackningen **innan** du slår på enheten för första gången.

Den fullständiga versionen av I-Series användarmanual finns i enheten som ett PDF-dokument och går att komma åt från I-Series Welcome Guide eller skrivbordet.

När du startar I-Series-enheten kan du bli ombedd att ange din produktnyckel från Tobii och för Windows.

Du hittar nycklarna här:

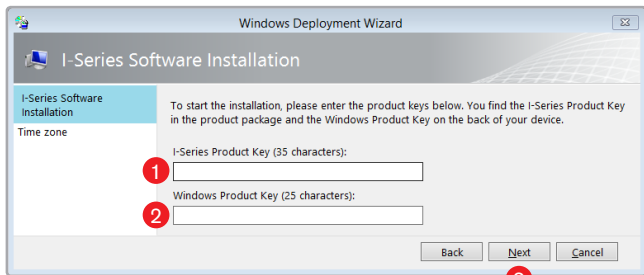
- **Produktnyckel från Tobii** - på "Your I-Series Configuration Sheet"
- **Produktnyckel för Windows** - på ett klistermärke på baksidan av din I-Series-enhet.

Total installationstid = 45 min, Welcome Guide ej inräknad.

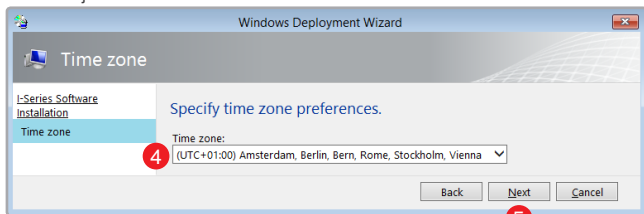
Processen

1. Ange produktnyckeln från Tobii
2. Ange produktnyckeln för Windows
3. Välj Nästa.

Denna installation används för att konfigurera enheten enligt beställningens specifikationer (språk, tidszon, programvara, osv.).



4. Välj tidszon i rullgardinsmenyn
5. Välj Nästa.



6. Följ anvisningarna på skärmen