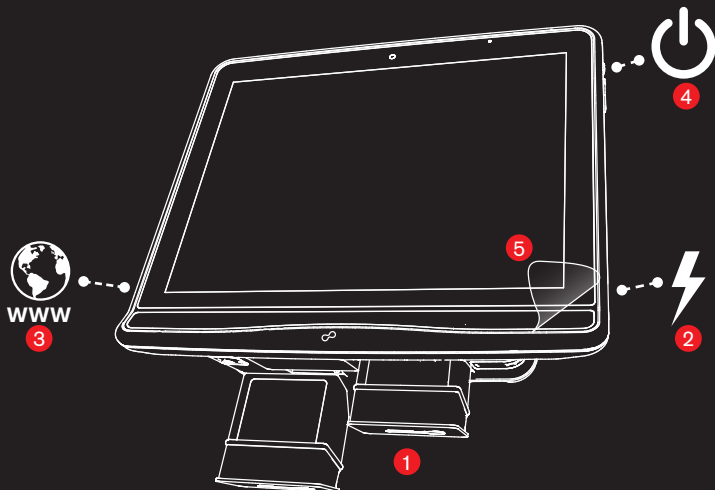


Tobii I-Series

Manual de Introdução Rápida



1. Insira as baterias
2. Conecte a fonte de alimentação
3. Conecte a LAN (opcional)
4. Ligue a unidade
5. Retire o protetor da tela

IMPORTANTE!

Leia os documentos **Segurança e Normas** e **Warranty** incluídos na embalagem **antes** de executar a primeira inicialização do dispositivo.

A versão completa do I-Series User's Manual está disponível no dispositivo como documento PDF, e pode ser acessada a partir do I-Series Welcome ou da área de trabalho.

Durante a inicialização do I-Series, pode ser solicitado digitar a Chave do Produto Tobii e a Chave de Produto do Windows.

As chaves estão disponíveis em:

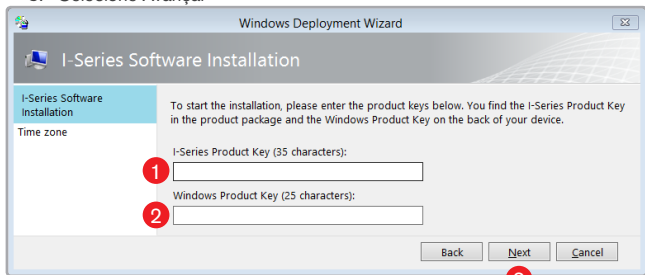
- **Chave do Produto Tobii** - na "Your I-Series Configuration Sheet"
- **Chave de Produto do Windows** - em uma etiqueta na parte posterior do dispositivo I-Series.

Tempo total de configuração - aproximadamente 45 min, não incluindo o Welcome Guide.

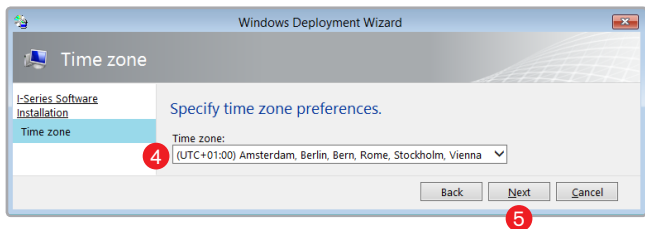
O processo

1. Digite a Chave do Produto Tobii
2. Digite a Chave de Produto do Windows
3. Selecione Avançar

Esta "implementação" do software é utilizada para configurar o dispositivo segundo as especificações do pedido (idioma, fuso horário, software, etc.).



4. Selecione o Fuso Horário na lista suspensa
5. Selecione Avançar



6. Siga as instruções na tela