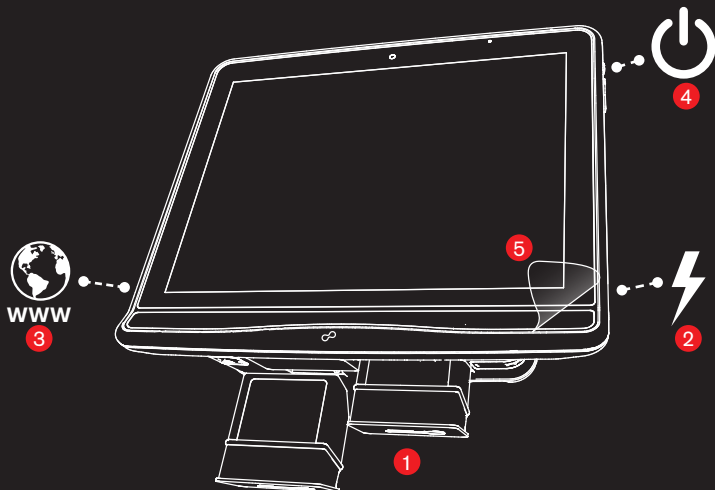


# Tobii I-Series

## Manual de inicio rápido



1. Inserte las baterías.
2. Conecte la alimentación.
3. Conecte la LAN (opcional).
4. Encienda la unidad.
5. Despegue el protector de la pantalla.

### IMPORTANTE:

Lea los documentos de **Seguridad y cumplimientos** y **Warranty** incluidos en el paquete **antes de** arrancar el dispositivo por primera vez.

La versión completa del I-Series User's Manual se incluye en el dispositivo en formato PDF y puede accederse a ella desde cualquier I-Series Welcome Guide o desde el escritorio.

Durante el arranque del dispositivo I-Series es posible que se le pida que introduzca la clave de producto Tobii y la clave de producto de Windows.

Puede encontrar las claves aquí:

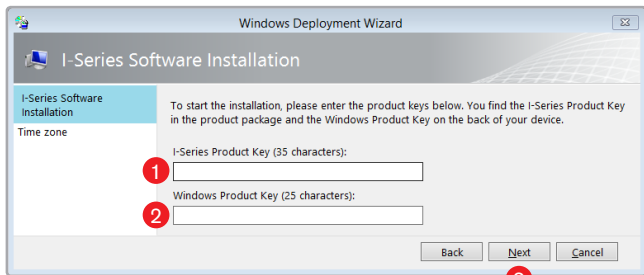
- **Clave del producto Tobii** - en "Your I-Series Configuration Sheet"
- **Clave de producto Windows** - en la pegatina de la parte trasera de su dispositivo I-Series.

Tiempo total de configuración ≈ 45 min., sin incluir la Welcome Guide.

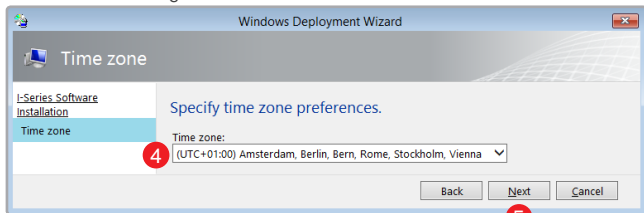
## El proceso

1. Introduzca la clave del producto Tobii.
2. Introduzca la clave del producto Windows.
3. Seleccione Siguiente.

Este "Despliegue" de configuración se utiliza para configurar el dispositivo de acuerdo con las especificaciones del pedido (idioma, zona horaria, software, etc.).



4. Seleccione la zona horaria en la lista desplegable.
5. Seleccione Siguiente.



6. Siga las instrucciones en pantalla.