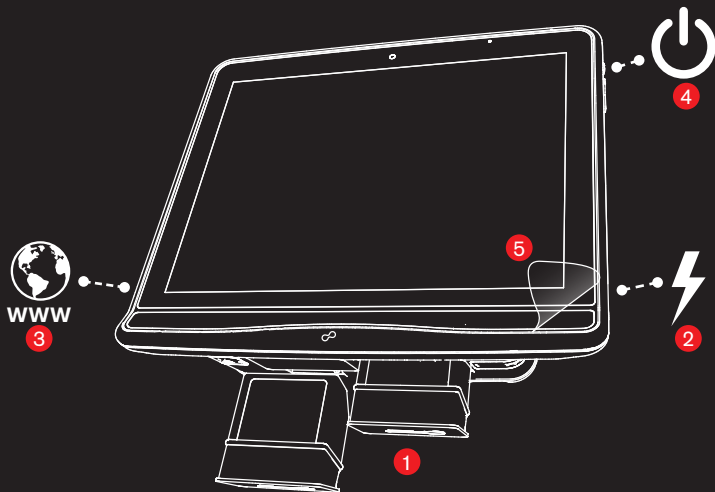


Tobii I-Series Startvejledning



1. Sæt batterierne i
2. Tilslut strømmen
3. Tilslut LAN (valgfrit)
4. Tænd for enheden
5. Fjern beskyttelsesfilmen

VIGTIGT!

Læs dokumenterne **Sikkerhed og standarder** og **Warranty**, som fulgte med i pakken, **inden** du starter enheden første gang.

Den komplette version af I-Series User's Manual er gemt som et pdf-dokument på enheden, og er at finde i I-Series Welcome Guide eller på Skrivebordet.

Når du starter I-Series-enheden første gang, kan du blive bedt om at indtaste Tobii-produktnøglen og Windows-produktnøglen.

Du finder nøglerne her:

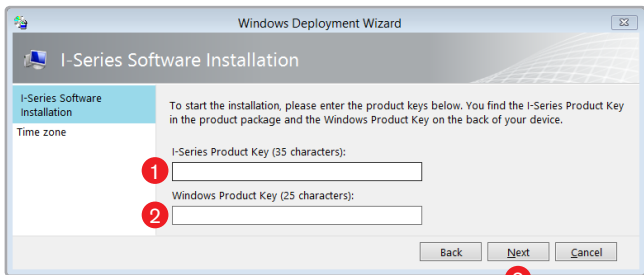
- **Tobii-produktnøgle** – på arket "Your I-Series Configuration Sheet"
- **Windows-produktnøgle** – på en etiket bag på I-Series-enheden.

Samlet opstillingstid: ca. 45 min. (Welcome Guide ikke medregnet).

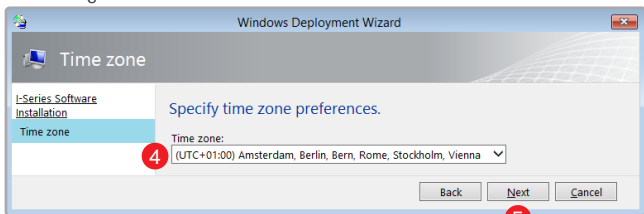
Processen er som følger

1. Indtast Tobii-produktnøglen
2. Indtast Windows-produktnøglen
3. Vælg Næste

Denne installationsproces bruges til at konfigurere enheden i den rækkefølge, specifikationerne vises (sprog, tidszone, software osv.).



4. Vælg tidszone på rullelisten
5. Vælg Næste



6. Følg anvisningerne på skærmen.