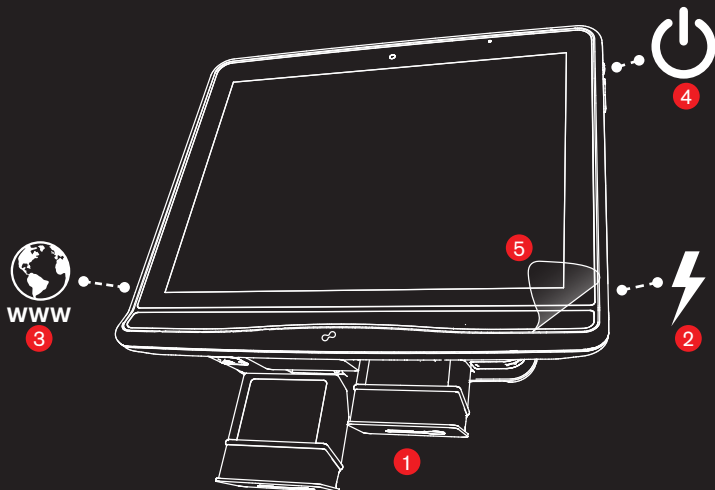


# Tobii Dynavox I-Series+ Snabbstartsmニュアル



1. Sätt i batterierna
2. Strömanslutning
3. Anslut LAN (valfritt)
4. Slå på enheten
5. Dra av skärmskyddet

## OBS!

Läs dokumenten om **Säkerhet och överensstämmelse** och **Warranty** som ingår i förpackningen **innan** du slår på enheten för första gången.

Fullversionen av I-Series+ användarhandbok finns på enheten som PDF-dokument under I-Series Welcome Guide eller på skrivbordet.

När du startar I-Series+-enheten kan du bli ombedd att ange din I-Series-produktnyckel och för Windows.

Du hittar nycklarna här:

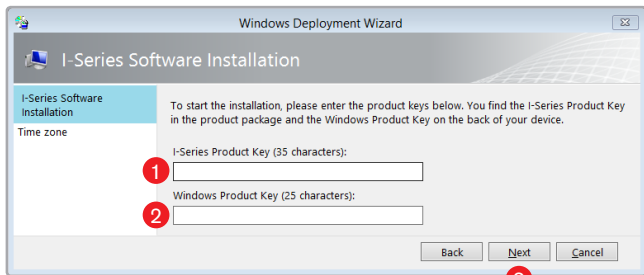
- **I-Series Produktnyckel** - på "Your I-Series Configuration Sheet"
- **Windows Produktnyckel** - på ett separat kort i dokumentationspaketet.

Total installationstid = 45 min, välkomstguiden ej inräknad.

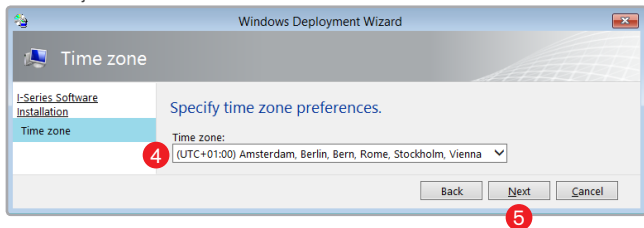
## Processen

1. Ange I-Series-produktnyckeln
2. Ange produktnyckeln för Windows
3. Välj Nästa.

Denna installation används för att konfigurera enheten enligt beställningens specifikationer (språk, tidszon, programvara, osv.).



4. Välj tidszon i rullgardinsmenyn
5. Välj Nästa.



6. Följ anvisningarna på skärmen