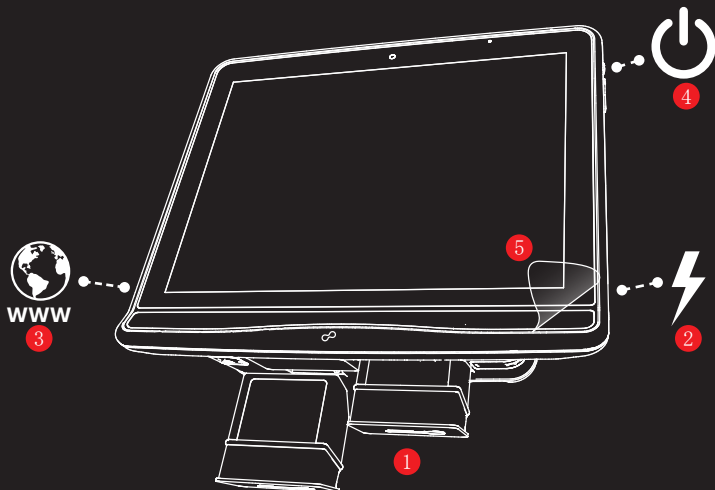


# Tobii Dynavox I-Series+ クイックスタート・マニュアル



1. バッテリーを挿入します
2. 電源に接続します
3. LANに接続します (任意)
4. ユニットの電源を入れます
5. スクリーン保護材をはがします

## 重要!

デバイスの初めてのスタートアップに進む前に、パッケージに同梱された安全性とコンプライアンスおよびWarrantyに関する文書をお読みください。

I-Series+ ユーザー・マニュアルのフルバージョンは PDF 文書としてデバイス上にあり、I-Series Welcome Guide もしくはデスクトップからアクセスできます。

I-Series+ デバイスのスタートアップ中、Tobii プロダクトキーおよび Windows プロダクトキーを入力するよう求められる場合があります。

これらのプロダクトキーは、次の箇所に記載されています。

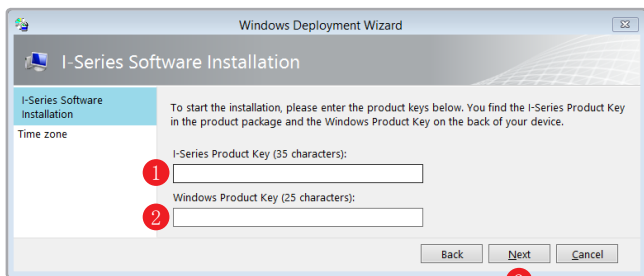
- ・ I-Series プロダクトキー - Your I-Series Configuration Sheet
- ・ Windowsプロダクトキー - ドキュメントパッケージの個別のカード上に記載

ウェルカム・ガイドを除く設定の総所要時間は約45分です。

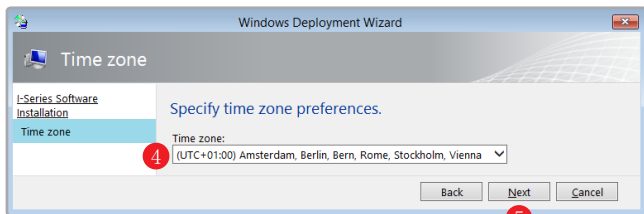
## 手順

1. I-Series プロダクトキーを入力します。
2. Windows プロダクトキーを入力します。
3. 次へ進むを選択します。

この「デプロイ」設定は、デバイスをオーダー内容（言語、タイムゾーン、ソフトウェアなど）に合わせて設定するために使用されます。



4. ドロップダウンリストからタイムゾーンを選択します。
5. 次へ進むを選択します。



6. 画面上の指示に従って下さい。