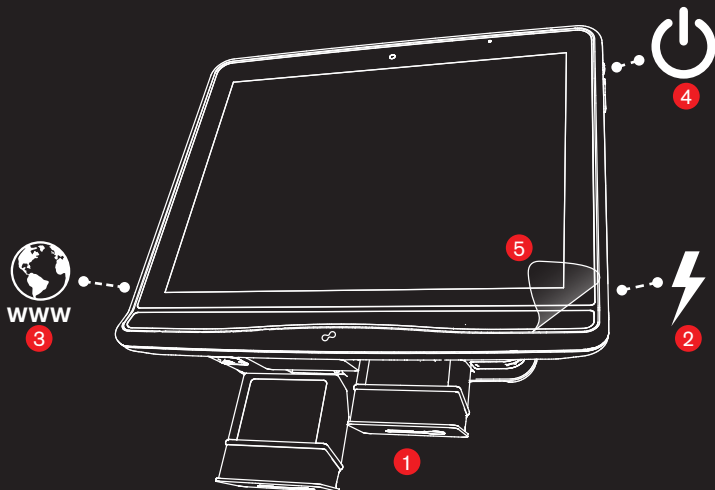


Tobii Dynavox I-Series+

Guida rapida



1. Inserimento delle batterie
2. Collegamento dell'alimentazione
3. Collegamento della LAN (facoltativo)
4. Accensione dell'unità
5. Rimozione della protezione per lo schermo

IMPORTANTE!

Leggere i documenti **Sicurezza e conformità** e **Warranty** inclusi nella confezione **prima** di procedere con il primo avvio del dispositivo.

La versione completa del Manuale dell'utente è disponibile nel dispositivo sotto forma di documento PDF ed è accessibile dalla Guida di benvenuto alla I-Series (Welcome Guide) o dal desktop.

Durante l'avvio del dispositivo I-Series potrebbe essere richiesta l'immissione dei codici prodotto I-Series e Windows.

Tali codici sono reperibili nelle posizioni descritte di seguito:

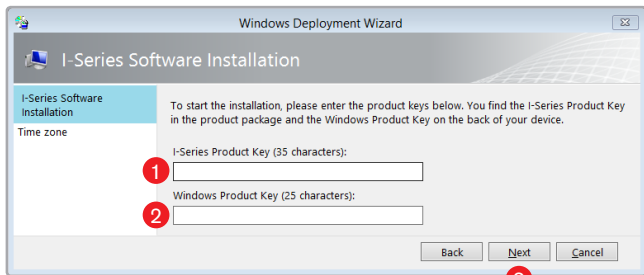
- **Codice prodotto I-Series** - nella "Your I-Series Configuration Sheet"
- **Codice prodotto Windows** - su una scheda a parte inclusa nel pacchetto della documentazione.

Durata totale dell'installazione \approx 45 minuti, esclusa la Guida di benvenuto (Welcome Guide).

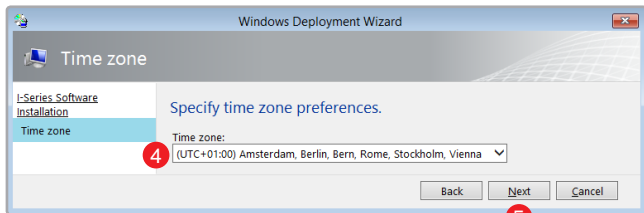
Procedura

1. Immettere il codice prodotto I-Series
2. Immettere il codice prodotto Windows
3. Selezionare Avanti

In questa procedura di installazione viene utilizzata la Distribuzione guidata per configurare il dispositivo in base alle specifiche dell'ordine (lingua, fuso orario, software e così via).



4. Selezionare il fuso orario nell'elenco a discesa
5. Selezionare Avanti



6. Attenersi alle istruzioni visualizzate