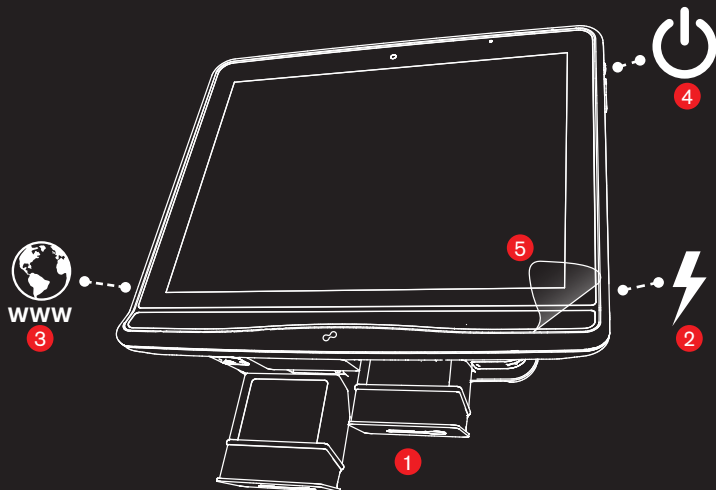


Tobii Dynavox I-Series+

Manuel de démarrage rapide



1. Insérez les batteries
2. Branchez l'appareil
3. Connectez-vous au réseau local (LAN), optionnel
4. Allumez l'appareil
5. Retirez le film protecteur sur l'écran

IMPORTANT !

Lisez les documents intitulés **Sécurité et conformité** et **Warranty** inclus dans ce pack **avant** de procéder au premier démarrage de votre appareil.

La version complète du manuel utilisateur est disponible sur l'appareil en fichier PDF, accessible depuis le I-Series Welcome Guide, ou sur le bureau.

Pendant le démarrage de l'appareil I-Series+, le logiciel vous demandera le cas échéant d'entrer la clé produit I-Series et la clé produit Windows.

Vous pouvez trouver ces clés ici :

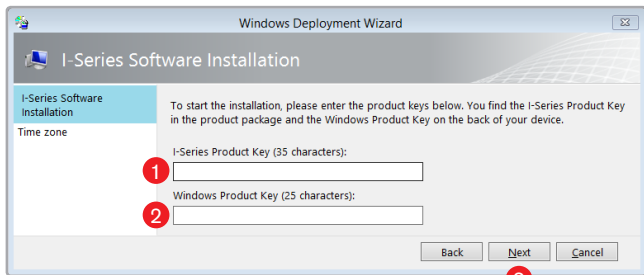
- **Clé produit I-Series** - sur la « Your I-Series Configuration Sheet »
- **Clé produit Windows** - sur une carte séparée de la documentation incluse dans le pack.

Temps total de l'installation ≈ 45 min, sans compter le temps consacré au Welcome Guide.

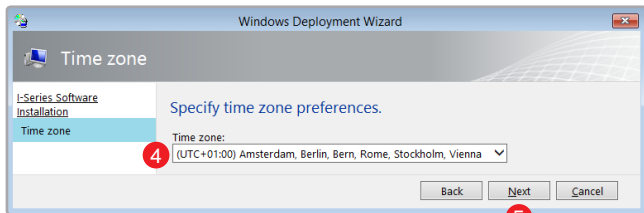
La procédure

Cette installation « Déploiement » est utilisée pour configurer l'appareil selon les stipulations de la commande (langue, fuseau horaire, logiciels, etc.).

1. Entrez la clé produit I-Series
2. Entrez la clé produit Windows
3. Sélectionnez Suivant



4. Sélectionnez le fuseau horaire dans la liste déroulante
5. Sélectionnez Suivant



6. Suivez les instructions qui s'affichent à l'écran