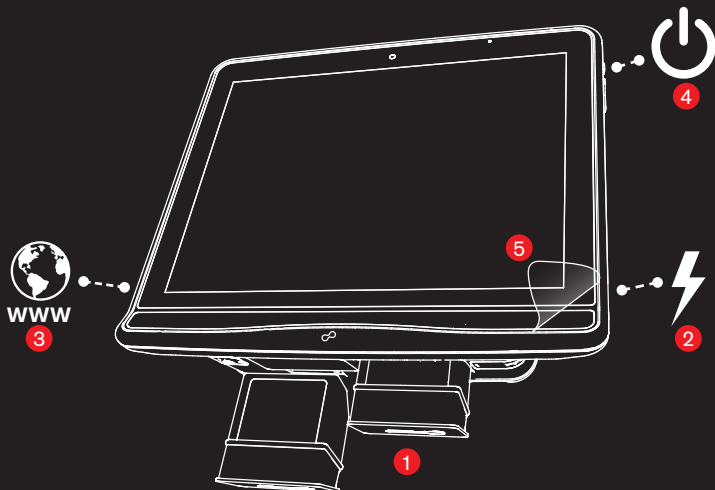


Tobii Dynavox I-Series+ Aloitussopas



1. Aseta akut paikalleen
2. Kytke virta
3. Kytke LAN (valinnainen)
4. Käynnistä laite
5. Poista näytön suojus

TÄRKEÄÄ!

Lue pakkaukseen sisältyvät **Turvallisuus ja vaatimustenmukaisuus-** ja **Warranty-**asiakirjat **ennen kuin** käynnistät laitteen ensimmäisen kerran.

I-Series+-käyttöoppaan täysi versio on laitteessa PDF-asiakirjana, joka voidaan avata I-Seriesin tervetulo-oppaasta tai työpöydältä.

I-Series+-laitteen käynnistyksen aikana sinua saatetaan pyytää kirjoittamaan I-Series-tuoteavain ja Windows-tuoteavain.

Avaimet ovat seuraavissa paikoissa:

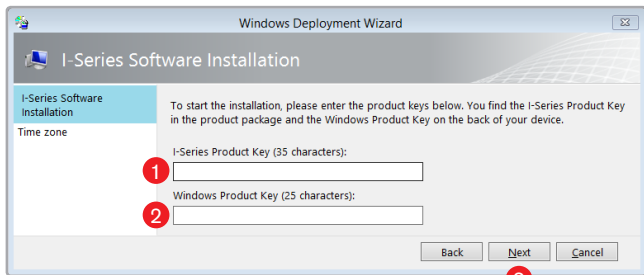
- **I-Series-tuoteavain** - "Your I-Series Configuration Sheet" -määrittystiedoissa
- **Windows-tuoteavain** - erillisellä kortilla dokumenttipaketissa.

Asennuksen kokonaisaika on noin 45 minuuttia. Tähän ei sisälly Welcome Guide -asennusohjelman suorittamiseen kuluvaa aikaa.

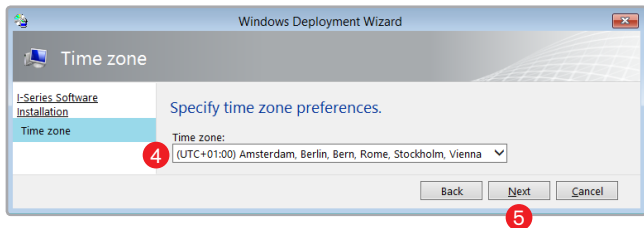
Toimenpiteet

1. Kirjoita I-Series-tuoteavain
2. Kirjoita Windows-tuoteavain
3. Valitse Seuraava

Tämän käyttöönottoasennuksen avulla laite määritetään tilauksen teknisten tietojen mukaisesti (kieli, aikavyöhyke, ohjelmisto jne.)



4. Valitse aikavyöhyke pudotusvalikosta
5. Valitse Seuraava



6. Seuraa näytön ohjeita.