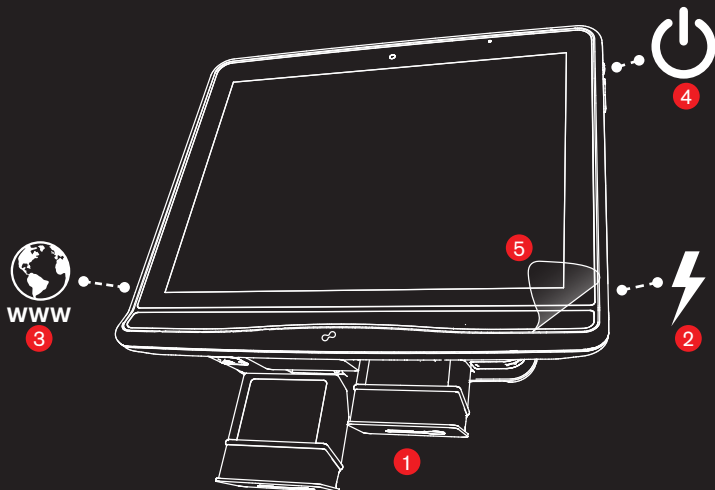


Tobii Dynavox I-Series+ Startvejledning



1. Sæt batterierne i
2. Tilslut strømmen
3. Tilslut LAN (valgfrit)
4. Tænd for enheden
5. Fjern beskyttelsesfilmen

VIGTIGT:

Læs dokumenterne **Sikkerhed og standarder** og **Warranty**, som fulgte med i pakken, **inden** du starter enheden første gang.

Den komplette version af Brugermanualen til I-Series+ findes på enheden som et PDF-dokument, og du kan få adgang til den fra I-Series Velkomstguiden eller fra Skrivebordet.

Når du starter I-Series+-enheden første gang, kan du blive bedt om at indtaste Tobii-produktnøglen og Windows-produktnøglen.

Du finder nøglerne her:

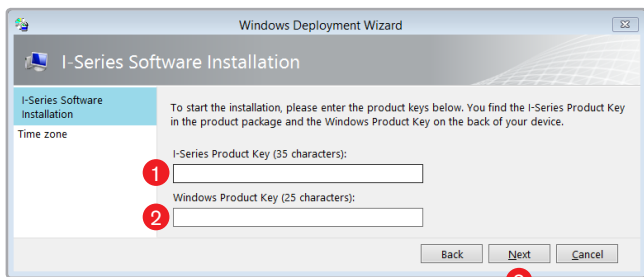
- **I-Series-produktnøgle** – på arket "Your I-Series Configuration Sheet"
- **Windows Produktnøgle** – på et separat kort i dokumentationspakken.

Samlet opstillingstid: ca. 45 min. (Welcome Guide ikke medregnet).

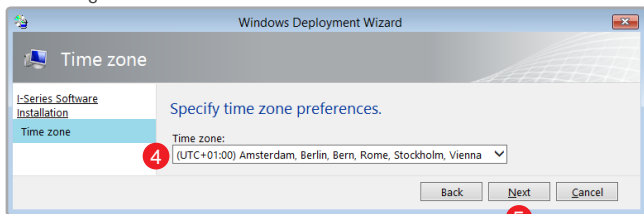
Processen er som følger

1. Indtast I-Series-produktnøglen
2. Indtast Windows-produktnøglen
3. Vælg Næste

Denne installationsproces bruges til at konfigurere enheden i den rækkefølge, specifikationerne vises (sprog, tidszone, software osv.).



4. Vælg tidszone på rullelisten
5. Vælg Næste



6. Følg anvisningerne på skærmen.