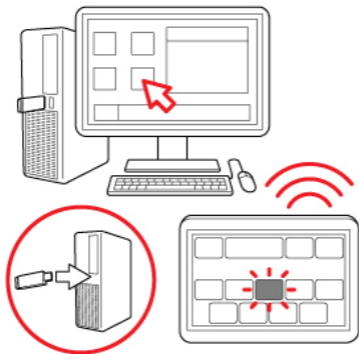


AccessIT 3



Ce document ainsi que les instructions d'installations sont disponibles en ligne dans les langues suivantes : da-DK, de-DE, en-US, es-MX, fr-FR, nb-NO, nl-NL, sv-SE, zh-CN.

Visitez <http://www.tobiidynavox.com/AccessIT>

Sécurité

L'appareil AccessIT 3 a été testé et certifié conforme à toutes les spécifications et normes répertoriées dans la

section *Informations sur la conformité*. Afin de garantir un fonctionnement en toute sécurité, veillez à respecter les consignes de sécurité suivantes :



Aucune modification de ce matériel n'est autorisée. Ne démontez pas AccessIT 3. Si vous le faites néanmoins, cela entraînera une perte de la garantie ! Il ne renferme aucun composant susceptible d'être entretenu par l'utilisateur.



L'appareil AccessIT 3 ne doit pas être exposé à la pluie ou utilisé dans des conditions humides.



L'appareil AccessIT 3 ne doit pas être utilisé comme un appareil d'assistance vitale, et l'utilisateur ne doit pas s'en trouver tributaire en cas de panne due à une coupure d'électricité ou une autre cause.



Ne soyez pas tributaire de l'appareil pour vos appels d'urgence ou transactions bancaires. Nous vous recommandons de garder à votre disposition plusieurs moyens de communication en cas d'urgence. Les transactions bancaires ne doivent être effectuées que par le biais d'un système recommandé par votre banque et approuvé conformément à ses propres critères de qualité.



Les jeunes enfants ou les personnes souffrant de déficiences cognitives ne doivent pas avoir accès à l'appareil AccessIT 3, ni l'utiliser sans la surveillance de parents ou tuteurs.



L'appareil AccessIT 3 est un dispositif électronique compact. En tant que tel, il est constitué d'un assemblage de nombreuses pièces. Entre les mains d'un enfant, l'appareil AccessIT 3 ou ses composants peuvent présenter un risque d'étouffement ou autre danger pour l'enfant.



Toute utilisation de l'appareil AccessIT 3 en dehors des conditions prévues, et l'utilisation en concomitance avec des logiciels ou du matériel tiers qui pourraient le détourner de son usage premier représente un risque dont Tobii Dynavox ne prend pas la responsabilité.

Informations sur la conformité des produits



L'appareil AccessIT 3 porte un label de la CEE, qui indique sa conformité aux directives européennes de santé et de sécurité.

Déclaration FCC (Federal Communications Commission des États-Unis)

L'appareil est conforme à la section 15 des règles de la FCC. Son utilisation est soumise aux deux conditions suivantes : 1) l'appareil ne doit pas produire de brouillage nuisible ; 2) l'utilisateur de l'appareil doit accepter tout brouillage radioélectrique subi, même si le brouillage est susceptible de compromettre le fonctionnement de l'appareil.



Toute modification n'ayant pas été expressément approuvée par Tobii Dynavox est susceptible d'annuler l'autorisation de l'utilisateur à faire fonctionner l'équipement dans le cadre des règles de la FCC.

Cet équipement a été testé et certifié conforme aux limites déterminées pour un appareil numérique de classe B, en application de la section 15 des règles de la FCC. Ces limites sont destinées à fournir une protection raisonnable contre les interférences nuisibles dans une installation résidentielle. Cet équipement génère, utilise et peut répandre de l'énergie en radiofréquence. Dans la mesure où il n'est pas installé et utilisé conformément aux instructions, il peut produire un brouillage nuisible avec les communications radio.

Toutefois, il n'est pas garanti qu'aucun brouillage ne se produise dans une installation spécifique. Dans la mesure où l'équipement produit un brouillage nuisible avec une réception radio ou télévision (phénomène qu'il est possible de déterminer en éteignant et rallumant l'appareil AccessIT 3, l'utilisateur est invité à tenter de remédier au brouillage en procédant à l'une ou plusieurs des mesures suivantes :

- Changez l'orientation ou l'emplacement de l'antenne de réception.
- Augmentez la distance séparant l'équipement du récepteur.
- Connectez l'équipement à une prise murale d'un autre circuit que celui auquel est connecté le récepteur.
- Faites appel à votre revendeur ou à un technicien radio/ télévision expérimenté.

Déclaration marché canadien

Cet appareil numérique de classe B est conforme à la norme canadienne CNR-210.

Cet appareil numérique de classe B est conforme à la norme canadienne ICES-003.

Déclarations et normes CE

L'appareil AccessIT 3 est conforme aux directives suivantes :

- 2011/65/EU (RoHS 2) - Restriction of Hazardous Substances Directive
- 2006/95/EC (LVD) - Low Voltage Directive
- Radiocommunication Standard 2008 (ACMA), AS/NZS CISPR 32:2013

L'appareil AccessIT 3 est conforme aux normes suivantes :





- FCC, CFR Title 47, Part 15 Subpart B: 2015, CLASS B
- ICES-003 Issue 6:2016 Class B
- EN 55032: 2012+AC: 2013 Class B
- EN 55024:2010+A1:2015
- EN 61000-3-2: 2014
- EN 61000-3-3: 2013

Mise au rebut de la AccessIT 3

Ne jetez pas l'appareil AccessIT 3 dans une poubelle domestique ou de bureau. Respectez les réglementations locales de mise au rebut des appareils électriques et électroniques.

Symboles et marquages

Cette section fournit des informations concernant les symboles utilisés sur l'appareil AccessIT 3 ou son emballage.

Symboles ou marquage	Description
	<p>Mettre au rebut dans le respect de la législation locale applicable.</p>
	<p>CE est le sigle de la Communauté Européenne. Le marquage CE indique aux fonctionnaires des douanes de l'Union Européenne que le produit est conforme à une ou plusieurs directives de la Communauté Européenne</p>
	<p>Ce marquage est utilisé pour les produits électroniques fabriqués ou vendus aux États-Unis. Il certifie que les interférences électromagnétiques produites par l'appareil sont en deçà des limites approuvées par la Commission Fédérale des Communications.</p>
	<p>Marque de conformité réglementaire au système de sécurité australien des équipements électriques.</p>

Caractéristiques techniques

Caractéristiques techniques	AccessIT 3
Taille de l'unité (longueur x hauteur x profondeur)	70mm x 23mm x 9mm 2,75" x 0,9" x 0,35"
Poids de l'unité	14 g 0,5 oz
Portée active de la transmission Bluetooth	10 m 32 feet
Fonctionne avec (système d'exploitation)	Windows 10 OS X, macOS, iOS
Connectivité	USB 2.0 ou ultérieur

Assistance client

Pour toute demande d'assistance, veuillez contacter votre représentant local ou le service d'assistance de Tobii Dynavox.

Notre page d'assistance en ligne se trouve sur :

www.tobiidynavox.com ou www.myTobiiDynavox.com.

Coordonnées :

Tobii Dynavox
Karlsrovägen 2D
182 53 Danderyd
Suède

+46 8 663 69 90

Tobii Dynavox LLC
2100 Wharton Street, Suite 400
Pittsburgh, PA 15203
États-Unis

+1-800-344-1778