

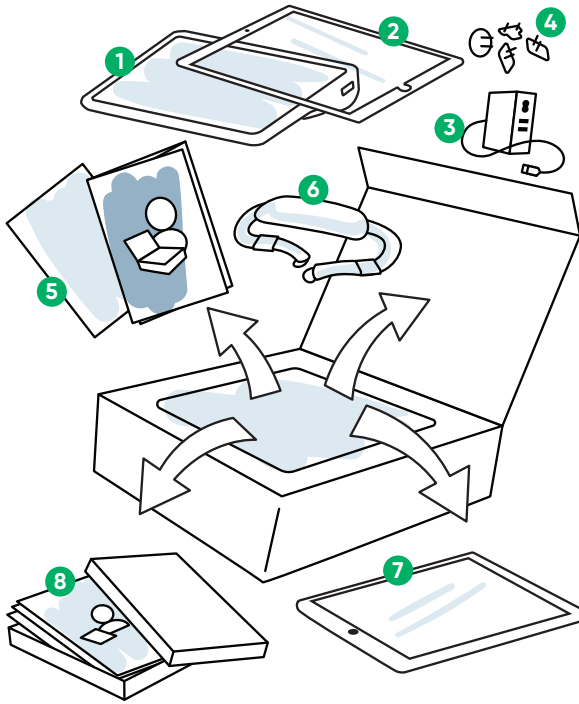
# Startanleitung

## Tobii Dynavox Speech Case



**tobii**dynavox

# Was ist im Lieferumfang enthalten?



- 1 Speech Case
- 2 Abdeckung des iPad-Rahmens
- 3 USB-Netzteil
- 4 Auswahl an Steckertypen
- 5 Benutzerhandbuch
- 6 Trageriemen

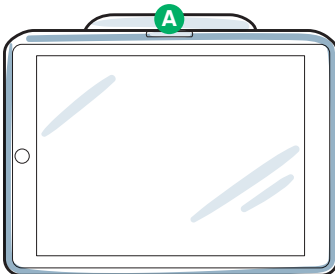
Zusätzlich mit SC-Tablet:

- 7 iPad
- 8 Snap-Lernkarten

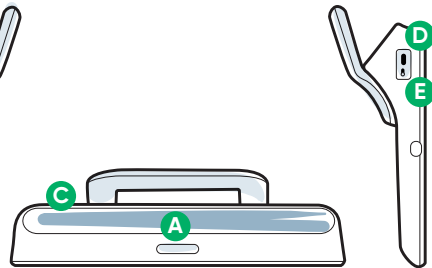
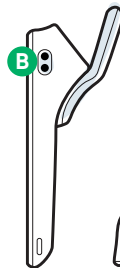


Wenn Sie eine Montageplatte oder eine Fingerführung gekauft haben, finden Sie genauere Informationen dazu in der mitgelieferten Anleitung.

## Das Gerät kennenlernen



Vorderseite



Von oben und von den Seiten

- A** Wippschalter zur Lautstärkeregelung
- B** Tasteranschlüsse

- C** Lautsprecher
- D** Stromversorgungsanschluss (USB-C)

- E** Schiebeschalter für Auswahlmethode

Mit den vier Schritten in dieser Anleitung wird Ihr Speech Case/SC-Tablet eingerichtet.

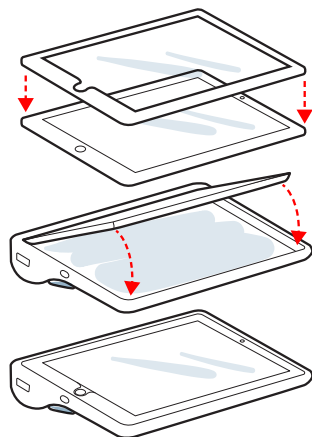
## Bevor es losgeht

i

Wenn Sie das SC-Tablet (das Paket „Speech Case + iPad“) gekauft haben, schalten Sie das iPad ein und befolgen die Anweisungen auf dem Bildschirm.

### 1. Schritt: iPad in Speech Case legen

- 1 Legen Sie das iPad (mit dem Bildschirm nach oben) auf eine ebene Fläche.
- 2 Legen Sie die Abdeckung des iPad-Rahmens auf das iPad und drücken Sie sie nach unten, bis sie einrastet.
- 3 Bringen Sie den Ladeanschluss im iPad auf die Höhe des dazugehörigen Lochs im Speech Case und schieben Sie anschließend die Kante des iPads unter die flexible Lippe oben am Speech Case.
- 4 Richten Sie das iPad so aus, dass es flach im Speech Case liegt.
- 5 Biegen Sie die flexible Lippe mit den Fingern um und über die Kanten des iPads.



### 2. Schritt: Modus einstellen

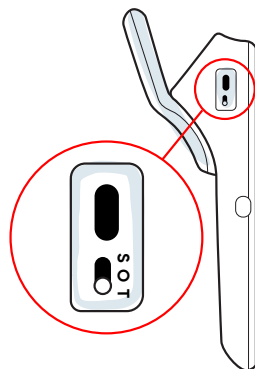
Das Speech Case hat drei Modi: Touch (T), iOS-Scanning (S) und Aus (O). Stellen Sie mit dem Auswahlgerät für die Auswahlmethode den Modus ein, **BEVOR** Sie das Gerät verwenden. Der Entscheidungsbaum rechts hilft Ihnen, für den Benutzer den richtigen Modus zu finden.

i

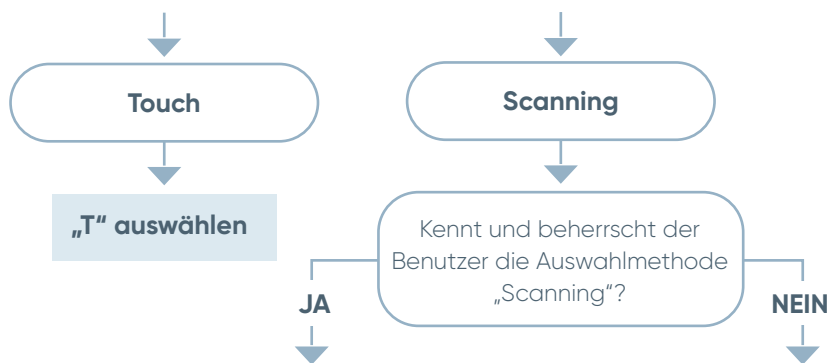
**Position „Touch“ (T):** Das Gerät sagt „Power On“ und es ertönt 1 Klick.

**Position „Scanning“ (S):** Das Gerät sagt „Power On“ und es ertönen 2 Klicks.

Die **Position (O)** ist für den Versand und längere Lagerzeiten vorgesehen.



## Wie nimmt der Benutzer auf dem Gerät eine Auswahl vor?



### „S“ für iOS-Scanning auswählen

- Sie können dann per Scanning auf alle Apps und Dateien zugreifen.
- Keine Kompatibilität mit manchen Scanning-Funktionen von Snap Core First.
- Konfigurieren Sie die Scanning-Bedienungshilfen in den iOS-Einstellungen für die Barrierefreiheit.
- Wenn Sie iOS-Scanning in Snap nutzen möchten, setzen Sie die Auswahlmethode in Snap auf „Touch“.

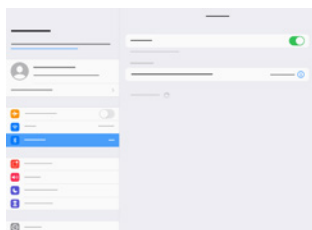
### „T“ für Snap-Scanning auswählen

- Benutzern, die noch keine Erfahrung mit Scanning haben, wird dies empfohlen.
- Mit den Funktionen von Snap-Scanning, wie zum Beispiel Gruppenscanning, auditives Feedback und Kontaktzeit, können Sie eine Personalisierung vornehmen.
- Das Scanning ist auf Snap beschränkt. Außerhalb von Snap können keine Elemente gescannt werden.



Wenn Sie den Modus ändern müssen, schauen Sie in das Benutzerhandbuch des Speech Case.

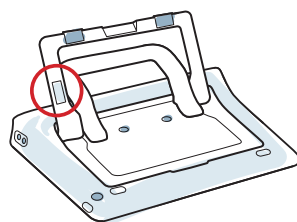
## 3. Schritt: Bluetooth-Kopplung



- 1 Gehen Sie auf dem iPad auf Einstellungen > Bluetooth.
- 2 Achten Sie darauf, dass Bluetooth eingeschaltet ist.
- 3 Wählen Sie das SC-Tablet von Tobii Dynavox aus.



Wenn Sie mehrere SC-Tablets im selben Raum verwenden, erkennen Sie sie an den letzten 5 Stellen der Bluetooth-ID. Sie entsprechen der fünfstelligen Seriennummer unter dem integrierten Ständer des Speech Case.



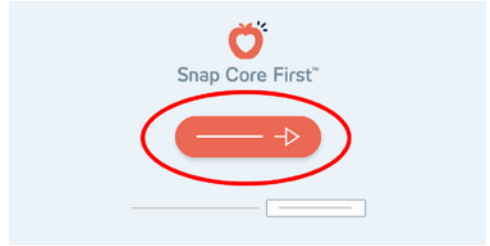
# 4. Schritt: Erste Schritte mit Snap

## Einrichtungsassistent für Snap



Starten Sie die App „Snap Core First“.

Befolgen Sie die Anweisungen, um einen neuen Benutzer zu erstellen, oder stellen Sie eine gespeicherte Benutzerdatei wieder her.



## Rastergröße

Wählen Sie eine Rastergröße, die möglichst viele Felder für das Vokabular enthält, die der Benutzer aber noch verwenden kann, ohne Fehler zu machen. Spätere Änderungen sind problemlos möglich.

## Auswahlmethode

Legen Sie Ihre Auswahlmethode fest.

- 1 Wählen Sie **Bearbeiten** aus. 
- 2 Wählen Sie **Benutzer** aus.
- 3 Wählen Sie **Auswahlmethode** aus.



Über das Menü „Optionen“ können Sie die Einstellungen für „Touch“ und „Snap-Scanning“ genauer an den Benutzer anpassen. Wenn Sie „iOS-Scanning“ verwenden, nehmen Sie die Einstellungen unter „iOS-Einstellungen > Bedienungshilfen > Schaltersteuerung“ vor.

## Die nächsten Schritte

Mit dem KOSTENLOSEN Hilfsmittel Pathways for Core First stehen Ihnen Anleitungsvideos, Förderziele, Übungspläne und viele weitere Fördermaterialien für kommunikative Kompetenzen zur Verfügung.

Die Lernkarten von Snap Core First enthalten Ideen zur täglichen Verwendung und eine schrittweise Anleitung, wie Sie einfache Änderungen vornehmen. Hier sind sie zu finden:



<http://qrco.de/PathwaysCF>



<http://qrco.de/SnapCards>



# Wir helfen Ihnen gerne



## myTobiiDynavox

Mit dem kostenlosen Konto Synchronisierungen vornehmen, Seitensets teilen, Backups speichern und vieles mehr! Besuchen Sie [www.myTobiiDynavox.com](http://www.myTobiiDynavox.com)



## Sonstiges

Die App Discover Tobii Dynavox:  
<http://qrco.de/TDDiscover>

Benutzerhandbuch:  
<http://qrco.de/SCmanual>



## Zusätzlicher Support

Community:  
<http://bit.ly/TDFBDE>

Technischen Support erhalten Sie von Ihrem Tobii Dynavox-Händler vor Ort.

Zusätzliche Ressourcen für das Speech Case finden Sie hier:



<http://qrco.de/TDSCinfo>

# #PowerToBeYou

Über **#PowerToBeYou** können Sie Fotos und Videos vom Auspacken und der erstmaligen Benutzung Ihres Speech Case mit anderen teilen.