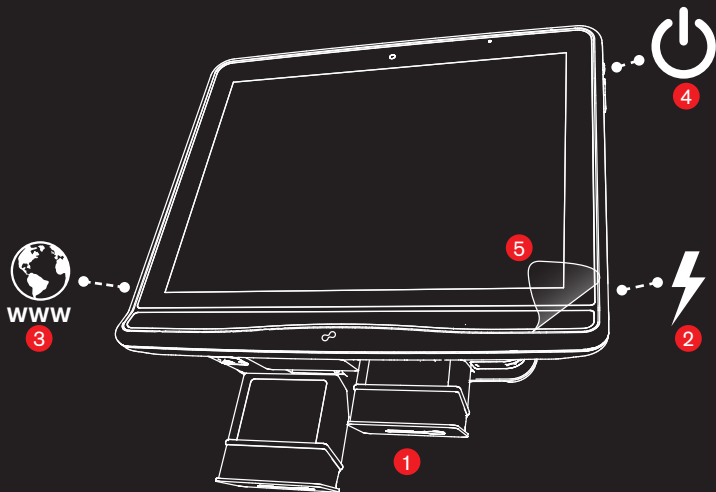


Tobii I-Series Snelstarthandleiding



1. Batterijen plaatsen
2. Voeding aansluiten
3. LAN aansluiten (optioneel)
4. Het apparaat inschakelen
5. Schermbescherming lostrekken

BELANGRIJK!

Lees de documenten **Veiligheid en conformiteit** en **Warranty**, die in de verpakking worden meegeleverd, door **voordat u** het apparaat voor de eerste keer opstart.

De volledige versie van de I-Series User's Manual vindt u als PDF-document op het apparaat en deze is toegankelijk via de I-Series Welcome Guide of het bureaublad.

Tijdens het opstarten van het I-Series-apparaat wordt u mogelijk gevraagd om de Tobii productcode en Windows-productcode in te voeren.

U vindt de codes hier:

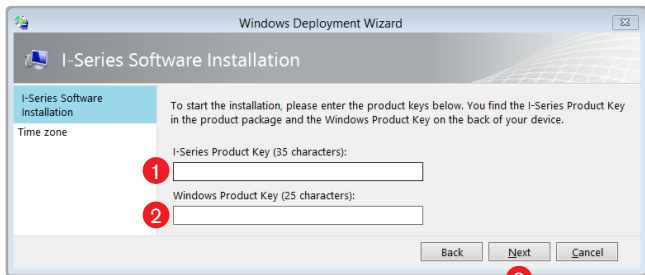
- **Tobii productcode** - op het "Your I-Series Configuration Sheet"
- **Windows-productcode** - op een sticker aan de achterzijde van het I-Series-apparaat.

Totale insteltijd ≈ 45 min, uitgezonderd de Welcome Guide.

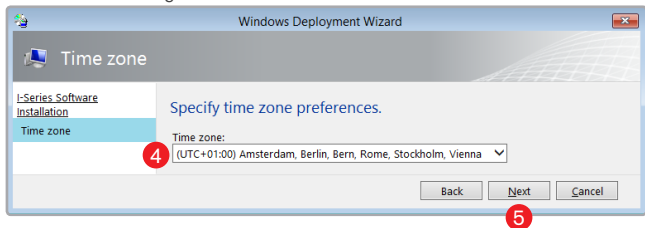
Het proces

1. Voer de Tobii productcode in
2. Voer de Windows-productcode in
3. Selecteer Volgende

Deze implementatie wordt gebruikt om het apparaat te configureren volgens de betreffende specificaties (taal, tijdzone, software enzovoort).



4. Selecteer Tijdzone in de vervolgkeuzelijst
5. Selecteer Volgende



6. Volg de instructies op het scherm