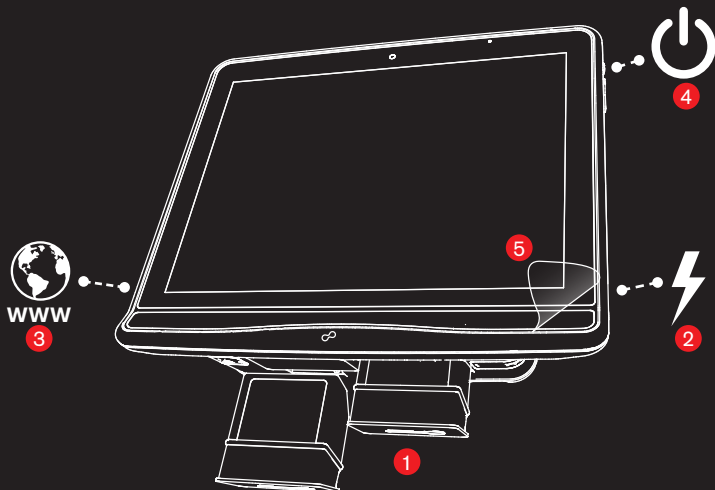


Tobii I-Series

Guida rapida



1. Inserimento delle batterie
2. Collegamento dell'alimentazione
3. Collegamento della LAN (facoltativo)
4. Accensione dell'unità
5. Rimozione della protezione per lo schermo

IMPORTANTE!

Leggere i documenti **Sicurezza e conformità** e **Warranty** inclusi nella confezione **prima** di procedere con il primo avvio del dispositivo.

La versione completa del Manuale dell'utente di I-Series (I-Series User's Manual) è disponibile nel dispositivo sotto forma di documento in formato PDF, accessibile dalla I-Series Welcome Guide oppure dal desktop.

Durante l'avvio del dispositivo I-Series potrebbe essere richiesta l'immissione dei codici prodotto Tobii e Windows.

Tali codici sono reperibili nelle posizioni descritte di seguito:

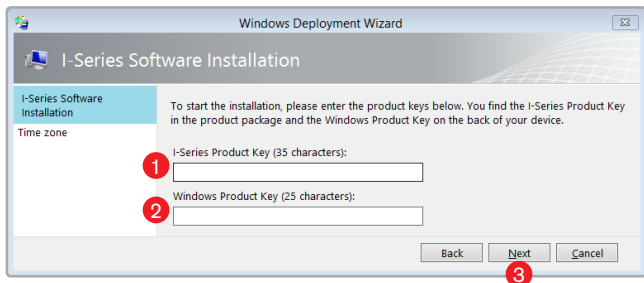
- **Codice prodotto Tobii** - nella "Your I-Series Configuration Sheet"
- **Codice prodotto Windows** - su un adesivo applicato sul retro del dispositivo I-Series.

Durata totale dell'installazione \approx 45 minuti, esclusa la Guida di benvenuto (Welcome Guide).

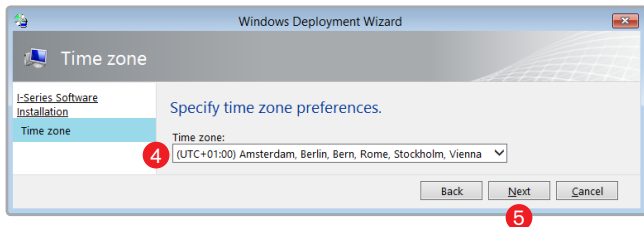
Procedura

1. Immettere il codice prodotto Tobii
2. Immettere il codice prodotto Windows
3. Selezionare Avanti

In questa procedura di installazione viene utilizzata la Distribuzione guidata per configurare il dispositivo in base alle specifiche dell'ordine (lingua, fuso orario, software e così via).



4. Selezionare il fuso orario nell'elenco a discesa
5. Selezionare Avanti



6. Attendersi alle istruzioni visualizzate