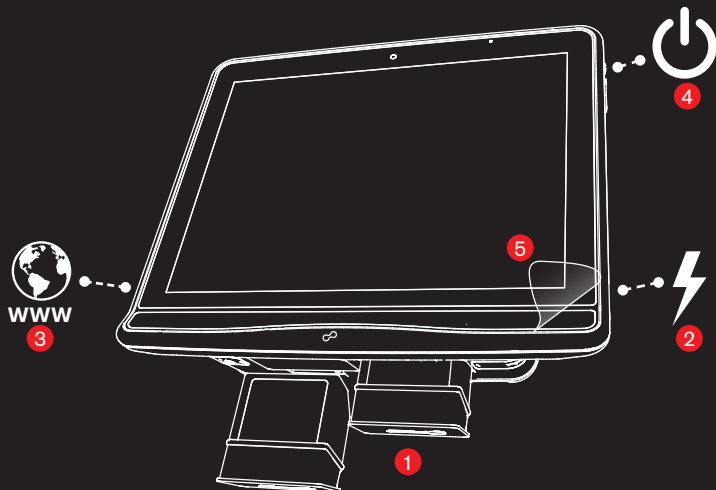


Tobii I-Series

Manuel de démarrage rapide



1. Insérez les batteries
2. Branchez l'appareil
3. Connectez-vous au réseau local (LAN), optionnel
4. Allumez l'appareil
5. Retirez le film protecteur sur l'écran

IMPORTANT !

Lisez les documents intitulés **Sécurité et conformité** et **Warranty** inclus dans ce pack **avant** de procéder au premier démarrage de votre appareil.

Le manuel utilisateur I-Series (I-Series User's Manual) est enregistré dans l'appareil en version complète au format PDF. Il est accessible depuis le I-Series Welcome Guide ou depuis le PC.

Pendant le démarrage de l'appareil I-Series, le logiciel vous demandera le cas échéant d'entrer la clé produit Tobii et la clé produit Windows.

Vous pouvez trouver ces clés ici :

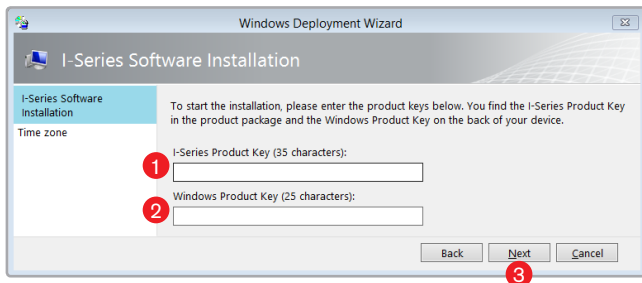
- **Clé produit Tobii** - sur la « Your I-Series Configuration Sheet »
- **Clé produit Windows** - sur un autocollant à l'arrière de votre appareil I-Series.

Temps total de l'installation ≈ 45 min, sans compter le temps consacré au Guide de bienvenue.

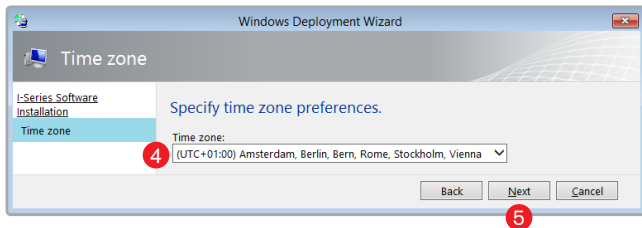
La procédure

Cette installation « Déploiement » est utilisée pour configurer l'appareil selon les stipulations de la commande (langue, fuseau horaire, logiciels, etc.).

1. Entrez la clé produit Tobii
2. Entrez la clé produit Windows
3. Sélectionnez Suivant



4. Sélectionnez le fuseau horaire dans la liste déroulante
5. Sélectionnez Suivant



6. Suivez les instructions qui s'affichent à l'écran