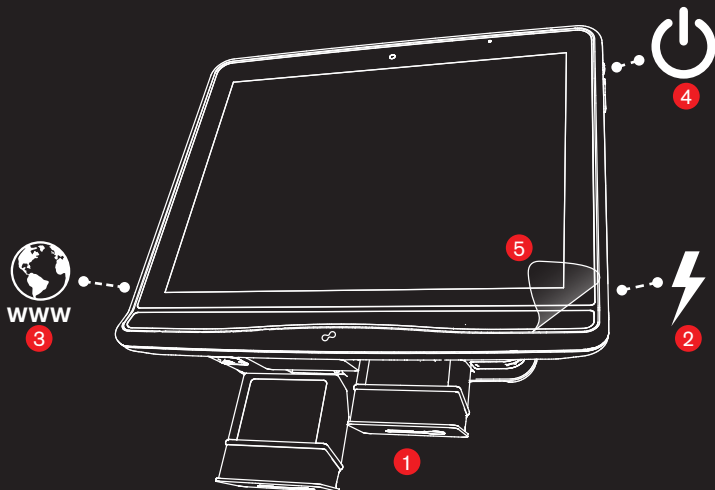


# Tobii Dynavox I-Series+ Snelstarthandleiding



1. Batterijen plaatsen
2. Voeding aansluiten
3. LAN aansluiten (optioneel)
4. Het apparaat inschakelen
5. Schermbescherming lostrekken

## BELANGRIJK!

Lees de documenten **Veiligheid en conformiteit** en **Warranty**, die in de verpakking worden meegeleverd, door **voordat u** het apparaat voor de eerste keer opstart.

De volledige gebruiksaanwijzing van de I-Series+ vindt u als PDF-document op het apparaat. Deze kan vanuit de I-Series Welcome Guide of vanaf het bureaublad worden geopend.

Tijdens het opstarten van het I-Series-apparaat wordt u mogelijk gevraagd om de I-Series+ productcode en Windows-productcode in te voeren.

U vindt de codes hier:

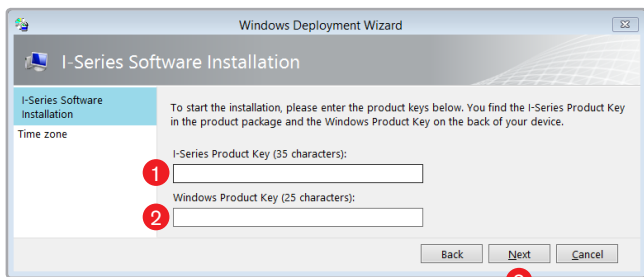
- **I-Series productcode** - op het "Your I-Series Configuration Sheet"
- **Windows-productcode** - op een aparte kaart in het documentatiepakket.

Totale insteltijd ≈ 45 min, uitgezonderd de Welcome Guide.

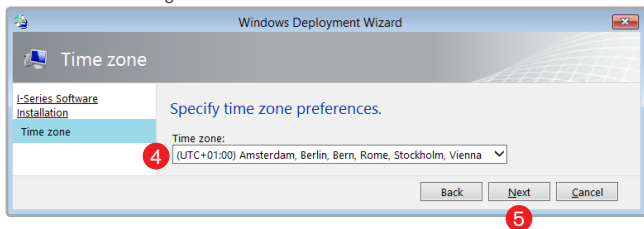
## Het proces

1. Voer de I-Series productcode in
2. Voer de Windows-productcode in
3. Selecteer Volgende

Deze implementatie wordt gebruikt om het apparaat te configureren volgens de betreffende specificaties (taal, tijdzone, software enzovoort).



4. Selecteer Tijdzone in de vervolgkeuzelijst
5. Selecteer Volgende



6. Volg de instructies op het scherm